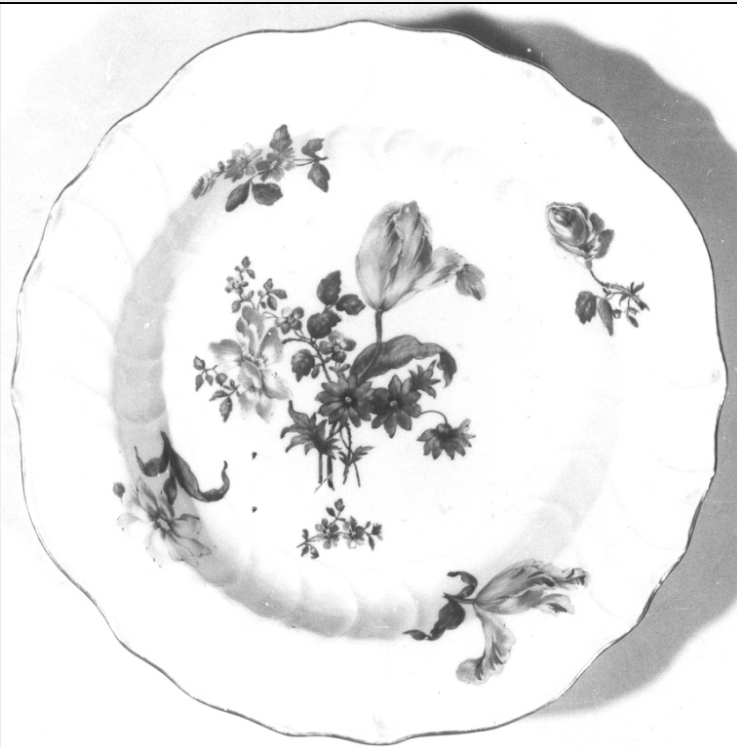


SCHEDA



CD - CODICI

| | |
|---------------------------------|----------|
| TSK - Tipo scheda | OA |
| LIR - Livello ricerca | C |
| NCT - CODICE UNIVOCO | |
| NCTR - Codice regione | 12 |
| NCTN - Numero catalogo generale | 00959484 |
| ESC - Ente schedatore | S50 |
| ECP - Ente competente | S50 |

RV - RELAZIONI

RVE - STRUTTURA COMPLESSA

| | |
|---------------------------|------------|
| RVEL - Livello | 12 |
| RVER - Codice bene radice | 1200959484 |

OG - OGGETTO

OGT - OGGETTO

| | |
|--------------------|--------|
| OGTD - Definizione | piatto |
|--------------------|--------|

LC - LOCALIZZAZIONE GEOGRAFICO-AMMINISTRATIVA

PVC - LOCALIZZAZIONE GEOGRAFICO-AMMINISTRATIVA ATTUALE

| | |
|------------------|--------|
| PVCS - Stato | Italia |
| PVCR - Regione | Lazio |
| PVCP - Provincia | RM |
| PVCC - Comune | Roma |

LDC - COLLOCAZIONE SPECIFICA

| | |
|----------------------|--------------------|
| LDCT - Tipologia | palazzo |
| LDCN - Denominazione | Palazzo di Venezia |

| | |
|---|--|
| LDCU - Denominazione spazio viabilistico | Piazza S. Marco, 49 |
| LDCM - Denominazione raccolta | Museo Nazionale del Palazzo di Venezia |
| LDCS - Specifiche | Deposito porcellane, vetr. IV |
| UB - UBICAZIONE E DATI PATRIMONIALI | |
| INV - INVENTARIO DI MUSEO O SOPRINTENDENZA | |
| INVN - Numero | PV 8705/3 |
| INVD - Data | 1935 |
| DT - CRONOLOGIA | |
| DTZ - CRONOLOGIA GENERICA | |
| DTZG - Secolo | sec. XVIII |
| DTS - CRONOLOGIA SPECIFICA | |
| DTSI - Da | 1740 |
| DTSV - Validità | ca. |
| DTSF - A | 1750 |
| DTSL - Validità | ca. |
| DTM - Motivazione cronologia | bibliografia |
| AU - DEFINIZIONE CULTURALE | |
| ATB - AMBITO CULTURALE | |
| ATBD - Denominazione | manifattura di Meissen |
| ATBM - Motivazione dell'attribuzione | marchio |
| MT - DATI TECNICI | |
| MTC - Materia e tecnica | porcellana/ pittura |
| MIS - MISURE | |
| MISD - Diametro | 23.3 |
| CO - CONSERVAZIONE | |
| STC - STATO DI CONSERVAZIONE | |
| STCC - Stato di conservazione | buono |
| DA - DATI ANALITICI | |
| DES - DESCRIZIONE | |
| DESO - Indicazioni sull'oggetto | Piatto fondo circolare con bordo sagomato e filettato d'oro. La tesa presenta una fascia a rilievo simulante un fitto intreccio ed è percorsa da nervature ondulate che convergono verso il centro. Sul fondo bianco sono dipinti fiori e mazzi di fiori policromi tra cui un tulipano giallo, una rosa e fiori azzurri. |
| DESI - Codifica Iconclass | NR (recupero pregresso) |
| DESS - Indicazioni sul soggetto | NR (recupero pregresso) |
| STM - STEMMI, EMBLEMI, MARCHI | |
| STMC - Classe di appartenenza | marchio |
| STMQ - Qualificazione | produzione |

| | |
|--|--|
| STMI - Identificazione | Manifattura di Meissen |
| STMP - Posizione | sotto la base |
| STMD - Descrizione | due spade incrociate in azzurro |
| TU - CONDIZIONE GIURIDICA E VINCOLI | |
| CDG - CONDIZIONE GIURIDICA | |
| CDGG - Indicazione generica | proprietà Stato |
| CDGS - Indicazione specifica | Museo Nazionale del Palazzo di Venezia |
| DO - FONTI E DOCUMENTI DI RIFERIMENTO | |
| FTA - DOCUMENTAZIONE FOTOGRAFICA | |
| FTAX - Genere | documentazione allegata |
| FTAP - Tipo | fotografia b/n |
| FTAN - Codice identificativo | PV 568 |
| FTAT - Note | Foto Guidotti |
| AD - ACCESSO AI DATI | |
| ADS - SPECIFICHE DI ACCESSO AI DATI | |
| ADSP - Profilo di accesso | 1 |
| ADSM - Motivazione | scheda contenente dati liberamente accessibili |
| CM - COMPILAZIONE | |
| CMP - COMPILAZIONE | |
| CMPD - Data | 2004 |
| CMPN - Nome | Dell'Ariccia A. |
| FUR - Funzionario responsabile | Sconci M.S. |
| AGG - AGGIORNAMENTO - REVISIONE | |
| AGGD - Data | 2006 |
| AGGN - Nome | ARTPAST/ Barchiesi S. |
| AGGF - Funzionario responsabile | NR (recupero pregresso) |