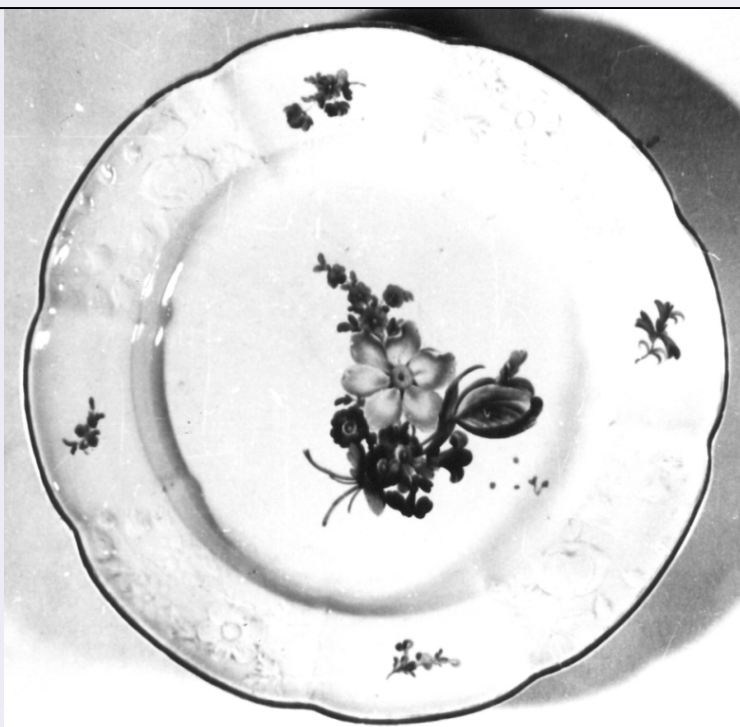


SCHEDA



CD - CODICI

TSK - Tipo scheda	OA
LIR - Livello ricerca	I
NCT - CODICE UNIVOCO	
NCTR - Codice regione	12
NCTN - Numero catalogo generale	00959504
ESC - Ente schedatore	S50
ECP - Ente competente	S50

OG - OGGETTO

OGT - OGGETTO	
OGTD - Definizione	piatto

LC - LOCALIZZAZIONE GEOGRAFICO-AMMINISTRATIVA

PVC - LOCALIZZAZIONE GEOGRAFICO-AMMINISTRATIVA ATTUALE

PVCS - Stato	Italia
PVCR - Regione	Lazio
PVCP - Provincia	RM
PVCC - Comune	Roma

LDC - COLLOCAZIONE SPECIFICA

LDCT - Tipologia	palazzo
LDCN - Denominazione	Palazzo di Venezia
LDCU - Denominazione spazio viabilistico	Piazza S. Marco, 49
LDCM - Denominazione raccolta	Museo Nazionale del Palazzo di Venezia
LDCS - Specifiche	Deposito porcellane, vetr. IV

UB - UBICAZIONE E DATI PATRIMONIALI**INV - INVENTARIO DI MUSEO O SOPRINTENDENZA**

INVN - Numero PV 8768/2

INVD - Data 1935

LA - ALTRE LOCALIZZAZIONI GEOGRAFICO-AMMINISTRATIVE

TCL - Tipo di localizzazione luogo di provenienza

PRV - LOCALIZZAZIONE GEOGRAFICO-AMMINISTRATIVA

PRVR - Regione Lazio

PRVP - Provincia RM

PRVC - Comune Roma

PRC - COLLOCAZIONE SPECIFICAPRCM - Denominazione
raccolta collezione privata Wurts**PRD - DATA**

PRDU - Data uscita 1933

DT - CRONOLOGIA**DTZ - CRONOLOGIA GENERICA**

DTZG - Secolo sec. XVIII

DTS - CRONOLOGIA SPECIFICA

DTSI - Da 1760

DTSV - Validità ca.

DTSF - A 1799

DTM - Motivazione cronologia bibliografia

AU - DEFINIZIONE CULTURALE**ATB - AMBITO CULTURALE**

ATBD - Denominazione manifattura di Hoechst

ATBM - Motivazione
dell'attribuzione marchio**ATB - AMBITO CULTURALE**

ATBD - Denominazione manifattura di Hoechst

ATBM - Motivazione
dell'attribuzione bibliografia**MT - DATI TECNICI**

MTC - Materia e tecnica porcellana/ pittura

MIS - MISURE

MISD - Diametro 24.3

CO - CONSERVAZIONE**STC - STATO DI CONSERVAZIONE**STCC - Stato di
conservazione buono**DA - DATI ANALITICI****DES - DESCRIZIONE**

Piatto circolare con tesa lobata con orlo filettato d'oro. La tesa è decorata a rilievo da quattro settori con foglie, papaveri e anemoni

DESO - Indicazioni sull'oggetto	bianco su bianco, che si alternano a settori lisci su cui sono dipinti ramoscelli policromi. Sul fondo mazzi di fiori policromi tra cui un tulipano, penstemon e non ti scordar di me.
DESI - Codifica Iconclass	NR (recupero pregresso)
DESS - Indicazioni sul soggetto	NR (recupero pregresso)
ISR - ISCRIZIONI	
ISRC - Classe di appartenenza	documentaria
ISRS - Tecnica di scrittura	a incisione
ISRT - Tipo di caratteri	lettere capitali
ISRP - Posizione	sotto la base
ISRI - Trascrizione	CIN
STM - STEMMI, EMBLEMI, MARCHI	
STMC - Classe di appartenenza	marchio
STMQ - Qualificazione	produzione
STMI - Identificazione	Manifattura di Hoechst
STMP - Posizione	sotto la base
STMD - Descrizione	una ruota in azzurro.
TU - CONDIZIONE GIURIDICA E VINCOLI	
ACQ - ACQUISIZIONE	
ACQT - Tipo acquisizione	lascito
ACQN - Nome	Tower Wurts Henriette
ACQD - Data acquisizione	1933
CDG - CONDIZIONE GIURIDICA	
CDGG - Indicazione generica	proprietà Stato
CDGS - Indicazione specifica	Museo Nazionale del Palazzo di Venezia
DO - FONTI E DOCUMENTI DI RIFERIMENTO	
FTA - DOCUMENTAZIONE FOTOGRAFICA	
FTAX - Genere	documentazione allegata
FTAP - Tipo	fotografia b/n
FTAN - Codice identificativo	PV 751
FTAT - Note	Foto Guidotti
BIB - BIBLIOGRAFIA	
BIBX - Genere	bibliografia specifica
BIBA - Autore	Casanova M. L.
BIBD - Anno di edizione	2004
BIBH - Sigla per citazione	00002511
BIBN - V., pp., nn.	p.116
AD - ACCESSO AI DATI	
ADS - SPECIFICHE DI ACCESSO AI DATI	

ADSP - Profilo di accesso	1
ADSM - Motivazione	scheda contenente dati liberamente accessibili
CM - COMPILAZIONE	
CMP - COMPILAZIONE	
CMPD - Data	2004
CMPN - Nome	Dell'Ariccia A.
FUR - Funzionario responsabile	Sconci M.S.
AGG - AGGIORNAMENTO - REVISIONE	
AGGD - Data	2006
AGGN - Nome	ARTPAST/ Barchiesi S.
AGGF - Funzionario responsabile	NR (recupero pregresso)
AN - ANNOTAZIONI	
OSS - Osservazioni	Fa parte di una serie di 12 piatti simili (PV 8714, 8755/45,50-54, 56, 8768/1-4).