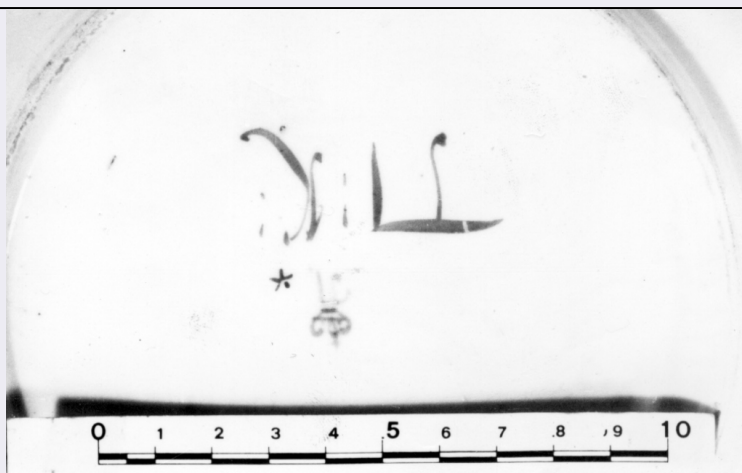


SCHEDA



CD - CODICI

TSK - Tipo scheda OA

LIR - Livello ricerca I

NCT - CODICE UNIVOCO

NCTR - Codice regione 12

NCTN - Numero catalogo generale 00959661

ESC - Ente schedatore S50

ECP - Ente competente S50

OG - OGGETTO

OGT - OGGETTO

OGTD - Definizione piatto

LC - LOCALIZZAZIONE GEOGRAFICO-AMMINISTRATIVA

PVC - LOCALIZZAZIONE GEOGRAFICO-AMMINISTRATIVA ATTUALE

PVCS - Stato Italia

PVCR - Regione Lazio

PVCP - Provincia RM

PVCC - Comune Roma

LDC - COLLOCAZIONE SPECIFICA

LDCT - Tipologia palazzo

LDCN - Denominazione Palazzo di Venezia

LDCU - Denominazione spazio viabilistico Piazza S. Marco, 49

LDCM - Denominazione raccolta Museo Nazionale del Palazzo di Venezia

LDCS - Specifiche Deposito porcellane, vetr. IV

UB - UBICAZIONE E DATI PATRIMONIALI

INV - INVENTARIO DI MUSEO O SOPRINTENDENZA

INVN - Numero PV 8756/33

INVD - Data 1935

LA - ALTRE LOCALIZZAZIONI GEOGRAFICO-AMMINISTRATIVE

TCL - Tipo di localizzazione	luogo di provenienza
PRV - LOCALIZZAZIONE GEOGRAFICO-AMMINISTRATIVA	
PRVR - Regione	Lazio
PRVP - Provincia	RM
PRVC - Comune	Roma
PRC - COLLOCAZIONE SPECIFICA	
PRCM - Denominazione raccolta	collezione privata Wurts
PRD - DATA	
PRDU - Data uscita	1933
DT - CRONOLOGIA	
DTZ - CRONOLOGIA GENERICA	
DTZG - Secolo	secc. XVIII/ XIX
DTS - CRONOLOGIA SPECIFICA	
DTSI - Da	1796
DTSF - A	1801
DTM - Motivazione cronologia	bibliografia
DTM - Motivazione cronologia	marchio
AU - DEFINIZIONE CULTURALE	
ATB - AMBITO CULTURALE	
ATBD - Denominazione	manifattura imperiale di S. Pietroburgo
ATBM - Motivazione dell'attribuzione	bibliografia
ATB - AMBITO CULTURALE	
ATBD - Denominazione	manifattura imperiale di S. Pietroburgo
ATBM - Motivazione dell'attribuzione	marchio
MT - DATI TECNICI	
MTC - Materia e tecnica	porcellana/ pittura
MIS - MISURE	
MISD - Diametro	25.4
CO - CONSERVAZIONE	
STC - STATO DI CONSERVAZIONE	
STCC - Stato di conservazione	mediocre
STCS - Indicazioni specifiche	mancanze di colore
DA - DATI ANALITICI	
DES - DESCRIZIONE	
DESO - Indicazioni sull'oggetto	Piatto circolare con orlo lobato filettato, tesa a rilievo che simula un paniere di vimini strettamente intrecciato, pausato da nervature regolari. Decorato con la raffigurazione, su fondo bianco, di fiori policromi.
DESI - Codifica Iconclass	NR (recupero pregresso)

DESS - Indicazioni sul soggetto	NR (recupero pregresso)
ISR - ISCRIZIONI	
ISRC - Classe di appartenenza	documentaria
ISRL - Lingua	russo
ISRS - Tecnica di scrittura	a pennello
ISRT - Tipo di caratteri	caratteri cirillici
ISRP - Posizione	sotto la base
ISRI - Trascrizione	P. K.
STM - STEMMI, EMBLEMI, MARCHI	
STMC - Classe di appartenenza	marchio
STMQ - Qualificazione	produzione
STMI - Identificazione	manifattura imperiale di San Pietroburgo
STMP - Posizione	sotto la base
STMD - Descrizione	monogramma di Paolo I in azzurro
TU - CONDIZIONE GIURIDICA E VINCOLI	
ACQ - ACQUISIZIONE	
ACQT - Tipo acquisizione	lascito
ACQN - Nome	Tower Wurts Henriette
ACQD - Data acquisizione	1933
CDG - CONDIZIONE GIURIDICA	
CDGG - Indicazione generica	proprietà Stato
CDGS - Indicazione specifica	Museo Nazionale del Palazzo di Venezia
DO - FONTI E DOCUMENTI DI RIFERIMENTO	
FTA - DOCUMENTAZIONE FOTOGRAFICA	
FTAX - Genere	documentazione allegata
FTAP - Tipo	fotografia b/n
FTAN - Codice identificativo	PV 701
FTAT - Note	Foto Guidotti
FTA - DOCUMENTAZIONE FOTOGRAFICA	
FTAX - Genere	documentazione allegata
FTAP - Tipo	fotografia b/n
FTAN - Codice identificativo	PV 696
FTAT - Note	Foto Guidotti
BIB - BIBLIOGRAFIA	
BIBX - Genere	bibliografia specifica
BIBA - Autore	Casanova M. L.
BIBD - Anno di edizione	2004
BIBH - Sigla per citazione	00002511
BIBN - V., pp., nn.	p. 318

AD - ACCESSO AI DATI**ADS - SPECIFICHE DI ACCESSO AI DATI****ADSP - Profilo di accesso**

1

ADSM - Motivazione

scheda contenente dati liberamente accessibili

CM - COMPILAZIONE**CMP - COMPILAZIONE****CMPD - Data**

2004

CMPN - Nome

Robino Rizzet A.

**FUR - Funzionario
responsabile**

Sconci M.S.

AGG - AGGIORNAMENTO - REVISIONE**AGGD - Data**

2006

AGGN - Nome

ARTPAST/ Barchiesi S.

**AGGF - Funzionario
responsabile**

NR (recupero pregresso)

AN - ANNOTAZIONI**OSS - Osservazioni**

Fa parte di una serie di piatti simili (PV 8754/1-15; 8755/46,49; 8756 /2, 22-28, 30-34, 54-56, 68-70) prodotti in Russia a imitazione di modelli della Manifattura di Meissen (in tutto 36 piatti) eseguiti in epoche differenti. Le lettere P K indicano la provenienza dal guardaroba di corte.