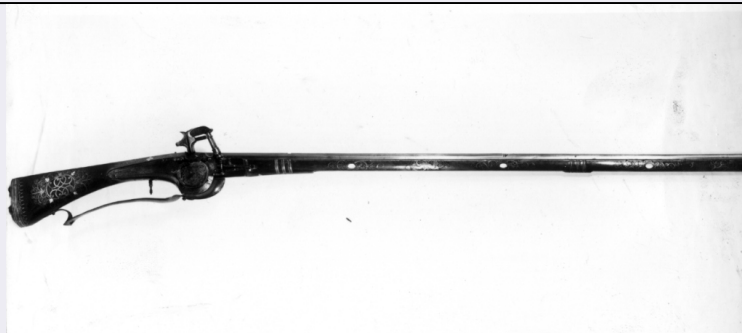


SCHEDA



CD - CODICI

TSK - Tipo scheda OA

LIR - Livello ricerca I

NCT - CODICE UNIVOCO

NCTR - Codice regione 12

NCTN - Numero catalogo generale 00959785

ESC - Ente schedatore S50

ECP - Ente competente S50

OG - OGGETTO

OGT - OGGETTO

OGTD - Definizione archibugio

OGTT - Tipologia a ruota

LC - LOCALIZZAZIONE GEOGRAFICO-AMMINISTRATIVA

PVC - LOCALIZZAZIONE GEOGRAFICO-AMMINISTRATIVA ATTUALE

PVCS - Stato Italia

PVCR - Regione Lazio

PVCP - Provincia RM

PVCC - Comune Roma

LDC - COLLOCAZIONE SPECIFICA

LDCT - Tipologia palazzo

LDCN - Denominazione Palazzo di Venezia

LDCU - Denominazione spazio viabilistico Piazza S. Marco, 49

LDCM - Denominazione raccolta Museo Nazionale del Palazzo di Venezia

LDCS - Specifiche Torre, deposito armi

UB - UBICAZIONE E DATI PATRIMONIALI

INV - INVENTARIO DI MUSEO O SOPRINTENDENZA

INVN - Numero PV 11435

INVD - Data 1976

LA - ALTRE LOCALIZZAZIONI GEOGRAFICO-AMMINISTRATIVE

TCL - Tipo di localizzazione luogo di provenienza

PRV - LOCALIZZAZIONE GEOGRAFICO-AMMINISTRATIVA

PRVR - Regione	Lazio
PRVP - Provincia	RM
PRVC - Comune	Roma
PRC - COLLOCAZIONE SPECIFICA	
PRCT - Tipologia	palazzo
PRCQ - Qualificazione	nobiliare
PRCD - Denominazione	Palazzo Odescalchi
PRCM - Denominazione raccolta	coll. privata Odescalchi
PRD - DATA	
PRDU - Data uscita	1959
DT - CRONOLOGIA	
DTZ - CRONOLOGIA GENERICA	
DTZG - Secolo	sec. XVII
DTZS - Frazione di secolo	inizio
DTS - CRONOLOGIA SPECIFICA	
DTSI - Da	1600
DTSF - A	1610
DTM - Motivazione cronologia	analisi stilistica
AU - DEFINIZIONE CULTURALE	
ATB - AMBITO CULTURALE	
ATBD - Denominazione	ambito Europa occidentale
ATBM - Motivazione dell'attribuzione	analisi stilistica
AAT - Altre attribuzioni	ambito francese
MT - DATI TECNICI	
MTC - Materia e tecnica	ferro acciaiato/ incisione
MTC - Materia e tecnica	legno/ intaglio/ intarsio
MIS - MISURE	
MISA - Altezza	215
MISV - Varie	canna 168.5; calibro 1.7
CO - CONSERVAZIONE	
STC - STATO DI CONSERVAZIONE	
STCC - Stato di conservazione	discreto
DA - DATI ANALITICI	
DES - DESCRIZIONE	
DESO - Indicazioni	Canna a due ordini quadra e tonda, liscia, con testa a tulipano sfaccettata. Piastra a ruota. Cartella quadra a bordi fortemente smussati, sagomata presso il rotino, arrotondata alla coda; porta incisi un animale marino a testa di cane, un pavone e un cavallo sul rotino che è tenuto da una briglia a mezzaluna lavorata in forma di drago. Bacinetto con due appendici tornite. Cane a corpo tornito e sfaccettato; braccio piatto con inciso un orso che suona una cornamusa; ganascia superiore fissa con riccio accennato; molla lavorata, briglia tornita.

sull'oggetto	Cassa intera con calcio alla francese, intarsiata in metallo a sottili girali bottonati che incorniciano motivi decorativi; al calcio un ovale per parte con intrecci di nastri; alla nocca un ovale in madreperla con figura a mezzo busto; controviti a quadrifoglio; al fusto figure di animali in metallo e ovali in madreperla; al calciolo, che ha il bordo protetto da una lamina scanalata e un bottone di protezione, dei girali. Grilletto a balaustro.
DESI - Codifica Iconclass	NR (recupero pregresso)
DESS - Indicazioni sul soggetto	NR (recupero pregresso)

TU - CONDIZIONE GIURIDICA E VINCOLI

ACQ - ACQUISIZIONE

ACQT - Tipo acquisizione	acquisto
ACQN - Nome	Odescalchi
ACQD - Data acquisizione	1959

CDG - CONDIZIONE GIURIDICA

CDGG - Indicazione generica	proprietà Stato
CDGS - Indicazione specifica	Museo Nazionale del Palazzo di Venezia

DO - FONTI E DOCUMENTI DI RIFERIMENTO

FTA - DOCUMENTAZIONE FOTOGRAFICA

FTAX - Genere	documentazione allegata
FTAP - Tipo	fotografia b/n
FTAN - Codice identificativo	GFN F 11021

BIB - BIBLIOGRAFIA

BIBX - Genere	bibliografia specifica
BIBA - Autore	Di Carpegna N.
BIBD - Anno di edizione	1968
BIBH - Sigla per citazione	00002374
BIBN - V., pp., nn.	p. 131, nr. 33

AD - ACCESSO AI DATI

ADS - SPECIFICHE DI ACCESSO AI DATI

ADSP - Profilo di accesso	1
ADSM - Motivazione	scheda contenente dati liberamente accessibili

CM - COMPILAZIONE

CMP - COMPILAZIONE

CMPD - Data	2004
CMPN - Nome	Nicita P.
FUR - Funzionario responsabile	Barberini M.G.

AGG - AGGIORNAMENTO - REVISIONE

AGGD - Data	2006
AGGN - Nome	ARTPAST/ Barchiesi S.
AGGF - Funzionario	

responsabile

NR (recupero pregresso)

AN - ANNOTAZIONI

OSS - Osservazioni

Elenco d'acquisizione nr. 145. Nr. Odescalchi 854. Presenta notevoli somiglianze con una coppia di archibusi del Nationalmuseum di Monaco.