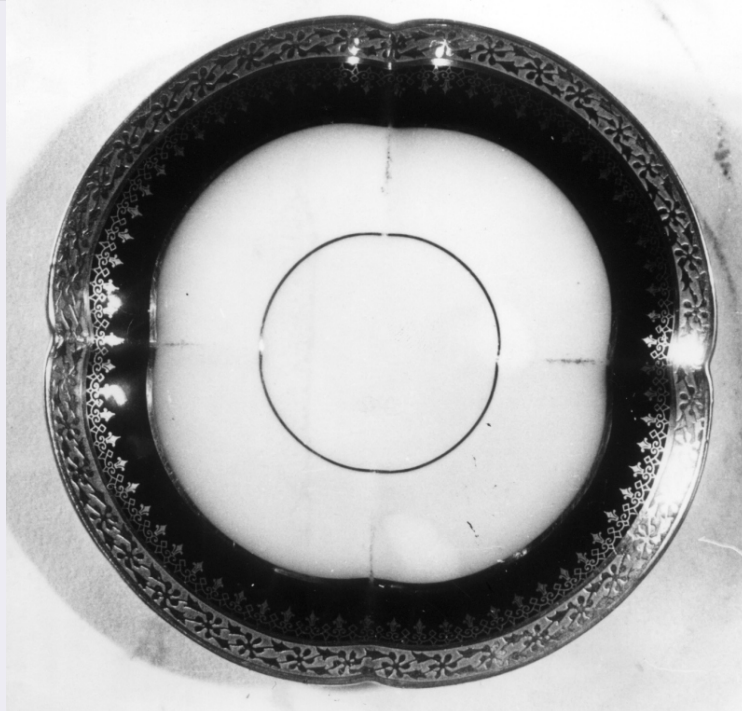


# SCHEDA



## CD - CODICI

TSK - Tipo scheda	OA
LIR - Livello ricerca	C
NCT - CODICE UNIVOCO	
NCTR - Codice regione	12
NCTN - Numero catalogo generale	00959973
ESC - Ente schedatore	S50
ECP - Ente competente	S50

## RV - RELAZIONI

### RVE - STRUTTURA COMPLESSA

RVEL - Livello	13
RVER - Codice bene radice	1200959973

## OG - OGGETTO

### OGT - OGGETTO

OGTD - Definizione	piattino
--------------------	----------

### QNT - QUANTITA'

QNTN - Numero	5
---------------	---

## LC - LOCALIZZAZIONE GEOGRAFICO-AMMINISTRATIVA

### PVC - LOCALIZZAZIONE GEOGRAFICO-AMMINISTRATIVA ATTUALE

PVCS - Stato	Italia
PVCR - Regione	Lazio
PVCP - Provincia	RM
PVCC - Comune	Roma

### LDC - COLLOCAZIONE SPECIFICA

<b>LDCT - Tipologia</b>	palazzo
<b>LDCN - Denominazione</b>	Palazzo di Venezia
<b>LDCU - Denominazione spazio viabilistico</b>	Piazza S. Marco, 49
<b>LDCM - Denominazione raccolta</b>	Museo Nazionale del Palazzo di Venezia
<b>LDCS - Specifiche</b>	Deposito porcellane, vetr. III
<b>UB - UBICAZIONE E DATI PATRIMONIALI</b>	
<b>INV - INVENTARIO DI MUSEO O SOPRINTENDENZA</b>	
<b>INVN - Numero</b>	PV 8699/50-54
<b>INVD - Data</b>	NR (recupero pregresso)
<b>DT - CRONOLOGIA</b>	
<b>DTZ - CRONOLOGIA GENERICA</b>	
<b>DTZG - Secolo</b>	secc. XIX/ XX
<b>DTZS - Frazione di secolo</b>	fine/inizio
<b>DTS - CRONOLOGIA SPECIFICA</b>	
<b>DTSI - Da</b>	1890
<b>DTSF - A</b>	1910
<b>DTM - Motivazione cronologia</b>	bibliografia
<b>AU - DEFINIZIONE CULTURALE</b>	
<b>ATB - AMBITO CULTURALE</b>	
<b>ATBD - Denominazione</b>	manifattura di Limoges
<b>ATBM - Motivazione dell'attribuzione</b>	bibliografia
<b>MT - DATI TECNICI</b>	
<b>MTC - Materia e tecnica</b>	porcellana/ pittura
<b>MIS - MISURE</b>	
<b>MISD - Diametro</b>	14.2
<b>CO - CONSERVAZIONE</b>	
<b>STC - STATO DI CONSERVAZIONE</b>	
<b>STCC - Stato di conservazione</b>	discreto
<b>DA - DATI ANALITICI</b>	
<b>DES - DESCRIZIONE</b>	
<b>DESO - Indicazioni sull'oggetto</b>	Piattino per tazza da brodo leggermente quadrilobato. Tesa decorata da una fascia dorata a motivi floreali lungo il bordo e da una fascia sottostante in blu con motivi geometrici in oro.
<b>DESI - Codifica Iconclass</b>	NR (recupero pregresso)
<b>DESS - Indicazioni sul soggetto</b>	NR (recupero pregresso)
<b>STM - STEMMI, EMBLEMI, MARCHI</b>	
<b>STMC - Classe di appartenenza</b>	marchio
<b>STMQ - Qualificazione</b>	produzione

<b>STMI - Identificazione</b>	Manifattura di Limoges
<b>STMP - Posizione</b>	sotto la base
<b>STMD - Descrizione</b>	Tra due "L" W. G/ & CO e sotto FRANCE in verde, ancora sotto in arancione WM GUERIN & CO/ LIMOGES/ FRANCE/ FABRIQUE POUR/ WRIGHT TYNDALE & VAN RODEN/ PHILADELPHIA - PA

#### **TU - CONDIZIONE GIURIDICA E VINCOLI**

##### **ACQ - ACQUISIZIONE**

<b>ACQT - Tipo acquisizione</b>	lascito
<b>ACQN - Nome</b>	Tower Wurst Henriette
<b>ACQD - Data acquisizione</b>	1933

##### **CDG - CONDIZIONE GIURIDICA**

<b>CDGG - Indicazione generica</b>	proprietà Stato
<b>CDGS - Indicazione specifica</b>	Museo Nazionale del Palazzo di Venezia

#### **DO - FONTI E DOCUMENTI DI RIFERIMENTO**

##### **FTA - DOCUMENTAZIONE FOTOGRAFICA**

<b>FTAX - Genere</b>	documentazione allegata
<b>FTAP - Tipo</b>	fotografia b/n
<b>FTAN - Codice identificativo</b>	PV 782
<b>FTAT - Note</b>	Foto Guidotti

##### **FTA - DOCUMENTAZIONE FOTOGRAFICA**

<b>FTAX - Genere</b>	documentazione allegata
<b>FTAP - Tipo</b>	fotografia b/n
<b>FTAN - Codice identificativo</b>	PV 783
<b>FTAT - Note</b>	Foto Guidotti

#### **AD - ACCESSO AI DATI**

##### **ADS - SPECIFICHE DI ACCESSO AI DATI**

<b>ADSP - Profilo di accesso</b>	1
<b>ADSM - Motivazione</b>	scheda contenente dati liberamente accessibili

#### **CM - COMPILAZIONE**

##### **CMP - COMPILAZIONE**

<b>CMPD - Data</b>	2004
<b>CMPN - Nome</b>	Dell'Ariceia A.
<b>FUR - Funzionario responsabile</b>	Sconci M.S.

##### **AGG - AGGIORNAMENTO - REVISIONE**

<b>AGGD - Data</b>	2006
<b>AGGN - Nome</b>	ARTPAST/ Barchiesi S.
<b>AGGF - Funzionario responsabile</b>	NR (recupero pregresso)

#### **AN - ANNOTAZIONI**

<b>OSS - Osservazioni</b>	Fa parte di una serie di otto piattini per le taze da brodo che si differenziano per la presenza di marche diverse cfr. PV 8699/8-9 e
---------------------------	---

