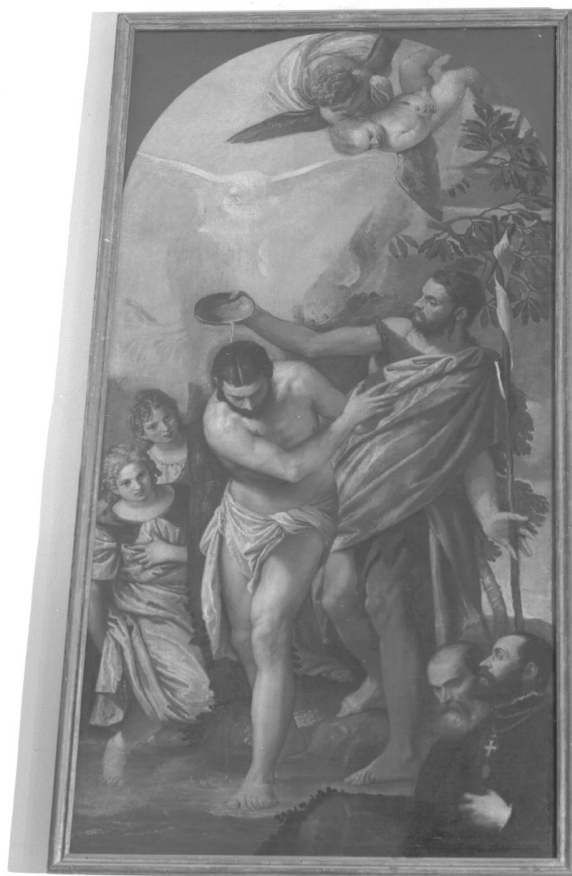


SCHEDA



CD - CODICI

TSK - Tipo scheda OA

LIR - Livello ricerca C

NCT - CODICE UNIVOCO

NCTR - Codice regione 12

NCTN - Numero catalogo generale 00229737

NCTS - Suffisso numero catalogo generale A

ESC - Ente schedatore S50

ECP - Ente competente S50

RV - RELAZIONI

RVE - STRUTTURA COMPLESSA

RVEL - Livello 4

RVER - Codice bene radice 1200229737 A

RVES - Codice bene componente 1200229740

OG - OGGETTO

OGT - OGGETTO

OGTD - Definizione dipinto

SGT - SOGGETTO

SGTI - Identificazione	una piazza di Siviglia
-------------------------------	------------------------

LC - LOCALIZZAZIONE GEOGRAFICO-AMMINISTRATIVA

PVC - LOCALIZZAZIONE GEOGRAFICO-AMMINISTRATIVA ATTUALE

PVCS - Stato	Italia
---------------------	--------

PVCR - Regione	Lazio
-----------------------	-------

PVCP - Provincia	RM
-------------------------	----

PVCC - Comune	Roma
----------------------	------

LDC - COLLOCAZIONE SPECIFICA

LDCT - Tipologia	teatro
-------------------------	--------

LDCQ - Qualificazione	lirico
------------------------------	--------

LDCN - Denominazione	Teatro dell'Opera
-----------------------------	-------------------

LDCU - Denominazione spazio viabilistico	NR (recupero pregresso)
---	-------------------------

LDCS - Specifiche	archivio
--------------------------	----------

LA - ALTRE LOCALIZZAZIONI GEOGRAFICO-AMMINISTRATIVE

TCL - Tipo di localizzazione	luogo di provenienza
-------------------------------------	----------------------

PRV - LOCALIZZAZIONE GEOGRAFICO-AMMINISTRATIVA

PRVR - Regione	Lazio
-----------------------	-------

PRVP - Provincia	RM
-------------------------	----

PRVC - Comune	Roma
----------------------	------

PRC - COLLOCAZIONE SPECIFICA

PRCT - Tipologia	palazzo
-------------------------	---------

PRCQ - Qualificazione	archivio
------------------------------	----------

PRCD - Denominazione	Ex Archivio Teatro dell'Opera
-----------------------------	-------------------------------

PRCS - Specifiche	via dei Cerchi
--------------------------	----------------

DT - CRONOLOGIA

DTZ - CRONOLOGIA GENERICA

DTZG - Secolo	sec. XX
----------------------	---------

DTS - CRONOLOGIA SPECIFICA

DTSI - Da	1939
------------------	------

DTSV - Validità	ca.
------------------------	-----

DTSF - A	1939
-----------------	------

DTSL - Validità	ca.
------------------------	-----

DTM - Motivazione cronologia	analisi storica
-------------------------------------	-----------------

AU - DEFINIZIONE CULTURALE

AUT - AUTORE

AUTR - Riferimento all'intervento	esecutore
--	-----------

AUTM - Motivazione dell'attribuzione	firma
---	-------

AUTN - Nome scelto	Oppo Cipriano Efisio
---------------------------	----------------------

AUTA - Dati anagrafici	1891/ 1962
-------------------------------	------------

AUTH - Sigla per citazione	00005356
-----------------------------------	----------

MT - DATI TECNICI

MTC - Materia e tecnica carta/ pittura a tempera

MTC - Materia e tecnica legno

MIS - MISURE

MISA - Altezza 48.7

MISL - Larghezza 80

CO - CONSERVAZIONE**STC - STATO DI CONSERVAZIONE**

STCC - Stato di conservazione buono

DA - DATI ANALITICI**DES - DESCRIZIONE**

DESO - Indicazioni sull'oggetto NR (recupero pregresso)

DESI - Codifica Iconclass NR (recupero pregresso)

DESS - Indicazioni sul soggetto Architetture: arena; palazzi.

NSC - Notizie storico-critiche

Bozzetto per il II atto. Verso: Targa Ex Arch. Scen. inv. n. 559; Targa Arch. Scen. inv. n. 953. Il dramma lirico Carmen, musiche di G. Bizet, libretto di H. Meilhac e L. Halevy, va in scena il 20 luglio 1939 presso il Teatro delle Terme di Caracalla a Roma. Nei bozzetti sono molto curati i particolare architettonici fino alle insegne dei negozi; le indicazioni del libretto sono invece molto semplificate.

TU - CONDIZIONE GIURIDICA E VINCOLI**CDG - CONDIZIONE GIURIDICA**

CDGG - Indicazione generica proprietà Ente pubblico non territoriale

CDGS - Indicazione specifica E. A. Teatro dell'Opera

CDGI - Indirizzo Roma

DO - FONTI E DOCUMENTI DI RIFERIMENTO**FTA - DOCUMENTAZIONE FOTOGRAFICA**

FTAX - Genere documentazione allegata

FTAP - Tipo fotografia b/n

FTAN - Codice identificativo Arch. Guidotti Opp. 10d

AD - ACCESSO AI DATI**ADS - SPECIFICHE DI ACCESSO AI DATI**

ADSP - Profilo di accesso 1

ADSM - Motivazione scheda contenente dati liberamente accessibili

CM - COMPILAZIONE**CMP - COMPILAZIONE**

CMPD - Data 1971

CMPN - Nome De Dominicis D.

FUR - Funzionario responsabile Pedrocchi A. M.

RVM - TRASCRIZIONE PER INFORMATIZZAZIONE**RVMD - Data** 2005**RVMN - Nome** Romei F.**AGG - AGGIORNAMENTO - REVISIONE****AGGD - Data** 2005**AGGN - Nome** ARTPAST/ Romei F.**AGGF - Funzionario responsabile** NR (recupero pregresso)