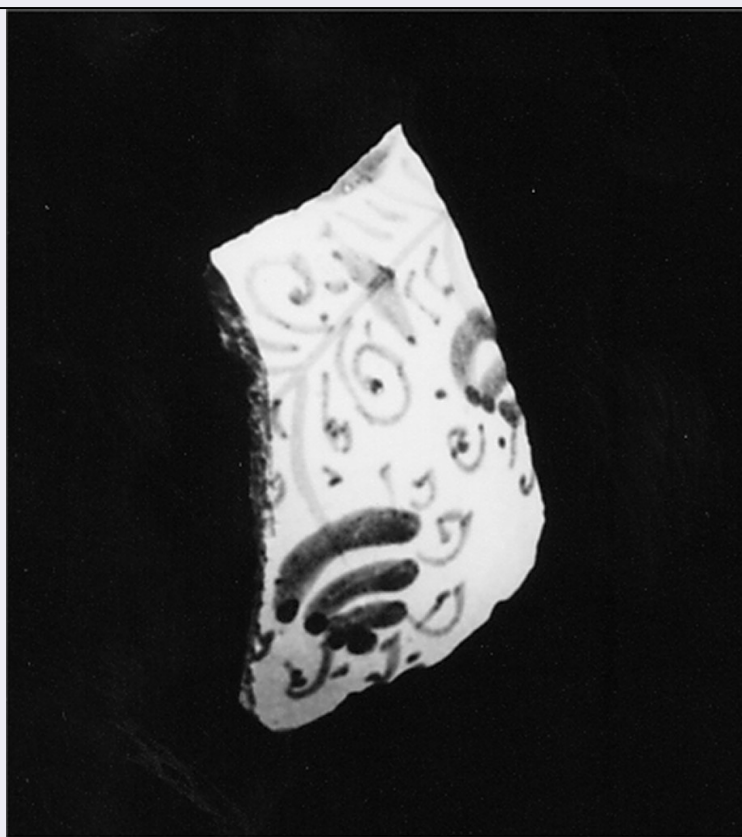


SCHEDA



CD - CODICI

TSK - Tipo scheda OA

LIR - Livello ricerca I

NCT - CODICE UNIVOCO

NCTR - Codice regione 12

NCTN - Numero catalogo
generale 00148077

ESC - Ente schedatore S50

ECP - Ente competente S50

OG - OGGETTO

OGT - OGGETTO

OGTD - Definizione lapide

SGT - SOGGETTO

SGTI - Identificazione ritratto d'uomo

LC - LOCALIZZAZIONE GEOGRAFICO-AMMINISTRATIVA

PVC - LOCALIZZAZIONE GEOGRAFICO-AMMINISTRATIVA ATTUALE

PVCS - Stato Italia

PVCR - Regione Lazio

PVCP - Provincia RM

PVCC - Comune Roma

LDC - COLLOCAZIONE SPECIFICA

LDCT - Tipologia chiesa

LDCQ - Qualificazione parrocchiale

LDCN - Denominazione	Chiesa di S. Francesco d'Assisi a Ripa Grande
LDCU - Denominazione spazio viabilistico	P.zza S. Francesco d'Assisi, 88
LDCS - Specifiche	sacrestia, locale adiacente a destra, parete sinistra
DT - CRONOLOGIA	
DTZ - CRONOLOGIA GENERICA	
DTZG - Secolo	sec. XV
DTS - CRONOLOGIA SPECIFICA	
DTSI - Da	1470
DTSF - A	1480
DTM - Motivazione cronologia	analisi stilistica
AU - DEFINIZIONE CULTURALE	
ATB - AMBITO CULTURALE	
ATBD - Denominazione	ambito romano
ATBM - Motivazione dell'attribuzione	analisi stilistica
MT - DATI TECNICI	
MTC - Materia e tecnica	marmo/ incisione/ scultura
MIS - MISURE	
MISA - Altezza	244
MISL - Larghezza	83
CO - CONSERVAZIONE	
STC - STATO DI CONSERVAZIONE	
STCC - Stato di conservazione	cattivo
STCS - Indicazioni specifiche	abrasioni; rilievo consunto
DA - DATI ANALITICI	
DES - DESCRIZIONE	
DESO - Indicazioni sull'oggetto	NR (recupero pregresso)
DESI - Codifica Iconclass	61 B 2 (ANGUILLARA Pandolfo) : 11 (+34 +55) : 31 A 23 61 : 31 A 25 16 5
DESS - Indicazioni sul soggetto	Personaggi: Pandolfo Anguillara. Abbigliamento: abito del terzo ordine francescano Oggetti: cuscino; coppia di candelieri.
ISR - ISCRIZIONI	
ISRC - Classe di appartenenza	sepolcrale
ISRL - Lingua	latino
ISRS - Tecnica di scrittura	a solchi
ISRT - Tipo di caratteri	lettere capitali
ISRP - Posizione	in basso
	PANDVLPHO ANGVILLARIAE COMITI/ MILITIAE DENIQVE STRENVO DE R. P. CHRI [...] BENE ME/ MORIBVS INTEGRO IVSTITIA IN SVEDITOS/ ADMIRABILI/ HISTORIAR RO

ISRI - Trascrizione	THESAVRO/ QVI VITAE SECVLVM/ EMERITOS SENECTVTIS ANNOS/ NE CVM CORPORE ANIMVS/ MARCESCERET/ REGVLAE TERTII ORDINIS/ DIVI FRANCISCI TRADIDIT/ FILII VNANIMES CONTRA/ TESTAMENTI VERECVNDIAM/ PATRI OPTIMO POSVERVNT
NSC - Notizie storico-critiche	l'iscrizione riportata si legge con difficoltà, la lapide non ha data ma stilisticamente affine a quella di Francesco Anguillara
TU - CONDIZIONE GIURIDICA E VINCOLI	
CDG - CONDIZIONE GIURIDICA	
CDGG - Indicazione generica	proprietà Stato
CDGS - Indicazione specifica	Ministero dell'Interno, Fondo Edifici di Culto (F.E.C.)
DO - FONTI E DOCUMENTI DI RIFERIMENTO	
FTA - DOCUMENTAZIONE FOTOGRAFICA	
FTAX - Genere	documentazione allegata
FTAP - Tipo	fotografia b/n
FTAN - Codice identificativo	SBAS RM 102587
BIB - BIBLIOGRAFIA	
BIBX - Genere	bibliografia di confronto
BIBA - Autore	Forcella V.
BIBD - Anno di edizione	1874
BIBN - V., pp., nn.	n. 962
AD - ACCESSO AI DATI	
ADS - SPECIFICHE DI ACCESSO AI DATI	
ADSP - Profilo di accesso	1
ADSM - Motivazione	scheda contenente dati liberamente accessibili
CM - COMPILAZIONE	
CMP - COMPILAZIONE	
CMPD - Data	1980
CMPN - Nome	Guerrieri M.B.
FUR - Funzionario responsabile	Fabian B.
RVM - TRASCRIZIONE PER INFORMATIZZAZIONE	
RVMD - Data	2005
RVMN - Nome	Svizzeretto F.
AGG - AGGIORNAMENTO - REVISIONE	
AGGD - Data	2006
AGGN - Nome	ARTPAST/ LUGLI A.
AGGF - Funzionario responsabile	NR (recupero pregresso)