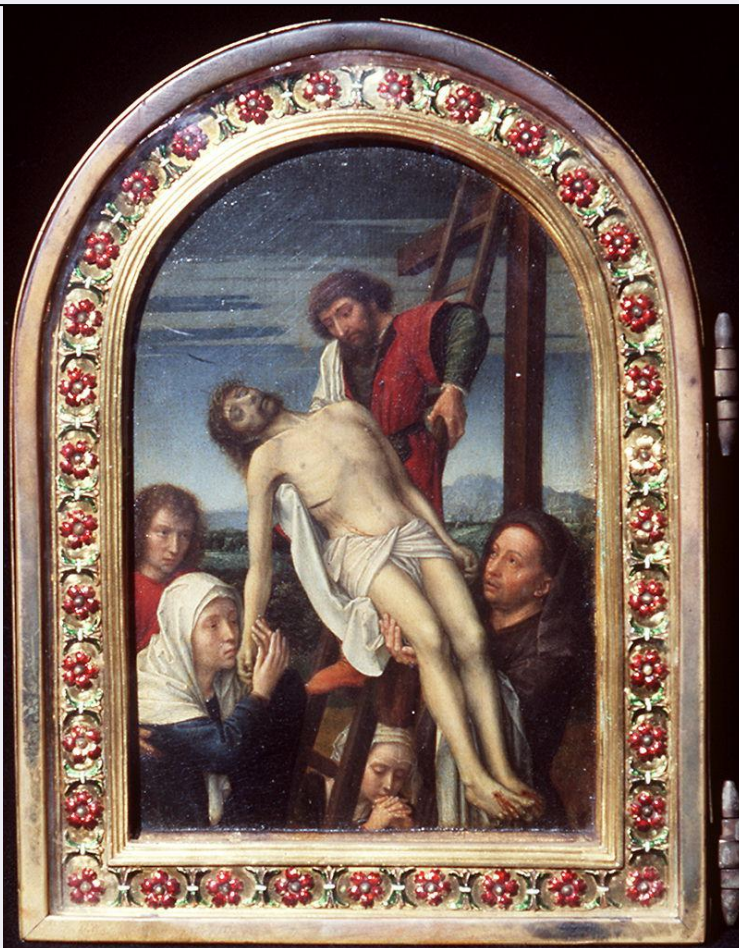


SCHEDA



CD - CODICI

TSK - Tipo scheda	OA
LIR - Livello ricerca	I
NCT - CODICE UNIVOCO	
NCTR - Codice regione	12
NCTN - Numero catalogo generale	00248791
ESC - Ente schedatore	S50
ECP - Ente competente	S50

OG - OGGETTO

OGT - OGGETTO	
OGTD - Definizione	dipinto
SGT - SOGGETTO	
SGTI - Identificazione	angioletti

LC - LOCALIZZAZIONE GEOGRAFICO-AMMINISTRATIVA

PVC - LOCALIZZAZIONE GEOGRAFICO-AMMINISTRATIVA ATTUALE

PVCS - Stato	Italia
PVCR - Regione	Lazio
PVCP - Provincia	RM
PVCC - Comune	Roma

LDC - COLLOCAZIONE SPECIFICA

LDCT - Tipologia	chiesa
LDCN - Denominazione	Chiesa di S. Maria in Ara Coeli
LDCU - Denominazione spazio viabilistico	Piazza del Campidoglio 4
LDCS - Specifiche	cappella di San Francesco, transetto, prima a destra, a sinistra dell'altare

DT - CRONOLOGIA

DTZ - CRONOLOGIA GENERICA

DTZG - Secolo sec. XVIII

DTS - CRONOLOGIA SPECIFICA

DTSI - Da 1774

DTSF - A 1774

DTM - Motivazione cronologia documentazione

AU - DEFINIZIONE CULTURALE

AUT - AUTORE

AUTM - Motivazione dell'attribuzione documentazione

AUTN - Nome scelto Panci Pietro Paolo

AUTA - Dati anagrafici notizie 1774-1793

AUTH - Sigla per citazione 00001596

CMM - COMMITTENZA

CMMN - Nome Ordine francescano

CMMD - Data 1774 ca.

CMMC - Circostanza restauri

CMMF - Fonte documentazione

MT - DATI TECNICI

MTC - Materia e tecnica tela/ pittura a olio

MIS - MISURE

MISA - Altezza 170

MISL - Larghezza 120

MIST - Validità ca.

CO - CONSERVAZIONE

STC - STATO DI CONSERVAZIONE

STCC - Stato di conservazione discreto

DA - DATI ANALITICI

DES - DESCRIZIONE

DESO - Indicazioni sull'oggetto NR (recupero pregresso)

DESI - Codifica Iconclass 11 G 19 1 : 25 G 41 1

DESS - Indicazioni sul soggetto Figure: angioletti. Oggetti: rose.

Una fonte ottocentesca riferisce come nel 1774 alcuni stucchi con miracoli del Santo, descritti nel 1736 (Casimiro da Roma) e deteriorati, vennero sostituiti con sei dipinti dei quali vengono indicati

NSC - Notizie storico-critiche	autori ed estremi di pagamento. Le due tele con angioletti ai lati dell'altare risultano pagate 26 scudi l'una ad un pittore di nome Pietropaolo, che la critica ha proposto di identificare con Pietropaolo Panci o Panzi, sulla base di un confronto stilistico con altri dipinti firmati dell'artista (Carta/ Russo,1988, con bibliografia precedente).
---------------------------------------	--

TU - CONDIZIONE GIURIDICA E VINCOLI

CDG - CONDIZIONE GIURIDICA

CDGG - Indicazione generica	proprietà Stato
CDGS - Indicazione specifica	Ministero dell'Interno, Fondo Edifici di Culto (F.E.C.)

DO - FONTI E DOCUMENTI DI RIFERIMENTO

FTA - DOCUMENTAZIONE FOTOGRAFICA

FTAX - Genere	documentazione allegata
FTAP - Tipo	fotografia b/n
FTAN - Codice identificativo	SBAS RM 89445

FNT - FONTI E DOCUMENTI

FNTP - Tipo	inventario
FNTT - Denominazione	Inventario degli arredi sacri, oggetti d'arte e simili. Chiesa di S. Maria in Ara Coeli in Roma
FNTD - Data	1960
FNTF - Foglio/Carta	20
FNTN - Nome archivio	Ministero dell'Interno, F.E.C.
FNTS - Posizione	NR (recupero pregresso)
FNTI - Codice identificativo	NR (recupero pregresso)

BIB - BIBLIOGRAFIA

BIBX - Genere	bibliografia specifica
BIBA - Autore	Carta M./ Russo L.
BIBD - Anno di edizione	1988
BIBH - Sigla per citazione	00002534
BIBN - V., pp., nn.	pp. 171-172

AD - ACCESSO AI DATI

ADS - SPECIFICHE DI ACCESSO AI DATI

ADSP - Profilo di accesso	1
ADSM - Motivazione	scheda contenente dati liberamente accessibili

CM - COMPILAZIONE

CMP - COMPILAZIONE

CMPD - Data	1985
CMPN - Nome	Guerrieri M.B.
FUR - Funzionario responsabile	Tempesta C.

RVM - TRASCRIZIONE PER INFORMATIZZAZIONE

RVMD - Data	2005
RVMN - Nome	Sprega S.

AGG - AGGIORNAMENTO - REVISIONE

AGGD - Data	2006
AGGN - Nome	ARTPAST/ LUGLI A.
AGGF - Funzionario responsabile	NR (recupero pregresso)