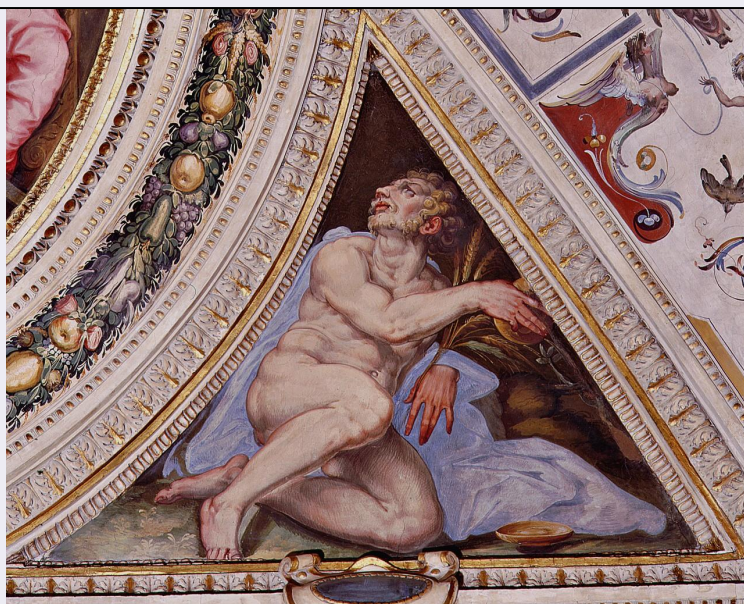


SCHEDA



CD - CODICI

TSK - Tipo scheda OA

LIR - Livello ricerca I

NCT - CODICE UNIVOCO

NCTR - Codice regione 12

NCTN - Numero catalogo generale 00249021

ESC - Ente schedatore S50

ECP - Ente competente S50

OG - OGGETTO

OGT - OGGETTO

OGTD - Definizione dipinto

SGT - SOGGETTO

SGTI - Identificazione Annunciazione

LC - LOCALIZZAZIONE GEOGRAFICO-AMMINISTRATIVA

PVC - LOCALIZZAZIONE GEOGRAFICO-AMMINISTRATIVA ATTUALE

PVCS - Stato Italia

PVCR - Regione Lazio

PVCP - Provincia RM

PVCC - Comune Roma

LDC - COLLOCAZIONE SPECIFICA

LDCT - Tipologia chiesa

LDCN - Denominazione Chiesa di S. Maria in Ara Coeli

LDCU - Denominazione spazio viabilistico Piazza del Campidoglio 4

LDCS - Specifiche cappella della Madonna di Loreto, nona a destra, parete d'altare, lunetta

DT - CRONOLOGIA

DTZ - CRONOLOGIA GENERICA

DTZG - Secolo	secc. XVI/ XVII
DTS - CRONOLOGIA SPECIFICA	
DTSI - Da	1598
DTSV - Validità	post
DTSF - A	1620
DTSL - Validità	ante
DTM - Motivazione cronologia	documentazione
AU - DEFINIZIONE CULTURALE	
AUT - AUTORE	
AUTM - Motivazione dell'attribuzione	documentazione
AUTN - Nome scelto	Ganassini Marzio
AUTA - Dati anagrafici	notizie fino al 1621
AUTH - Sigla per citazione	00001582
CMM - COMMITTENZA	
CMMN - Nome	Mantica Alessandro
CMMD - Data	1598/ post
CMMC - Circostanza	esecuzione disposizioni testamentarie
CMMF - Fonte	documentazione
MT - DATI TECNICI	
MTC - Materia e tecnica	intonaco/ pittura a fresco
MIS - MISURE	
MISR - Mancanza	MNR
FRM - Formato	centinato
CO - CONSERVAZIONE	
STC - STATO DI CONSERVAZIONE	
STCC - Stato di conservazione	discreto
DA - DATI ANALITICI	
DES - DESCRIZIONE	
DESO - Indicazioni sull'oggetto	La scena è divisa in die metà dalla finestra
DESI - Codifica Iconclass	73 A 52 3
DESS - Indicazioni sul soggetto	Personaggi: Maria Vergine; San Gabriele. Attributi: (San Gabriele) giglio.
NSC - Notizie storico-critiche	La committenza della decorazione è documentata dal testamento di Camillo Mantica del 1598, nel quale egli ordina espressamente agli eredi di restaurare la cappella, della quale aveva acquisito il giuspatronato. I lavori vennero eseguiti dal nipote Alessandro, come risulta dal suo testamento, datato 1620, nel quale la cappella viene descritta come già decorata di pitture. Fra queste due date si collocano i lavori, forse in un anno non lontano dal 1613, quando una fonte coeva riferisce che la cappella venne "accomodata", senza specificare tuttavia se si riferisca alla struttura architettonica o alla decorazione pittorica. Quest'ultima, ad eccezione delle grottesche dei pilastri, è attribuita dal Baglione (1649) a Marzio Ganassini, che risulta anche

citato sul testamento di Alessandro per l'esecuzione della pala d'altare (cfr. Carta/ Russo, 1988, con bibliografia e documenti).

TU - CONDIZIONE GIURIDICA E VINCOLI

CDG - CONDIZIONE GIURIDICA

CDGG - Indicazione generica	proprietà Stato
CDGS - Indicazione specifica	Ministero dell'Interno, Fondo Edifici di Culto (F.E.C.)

DO - FONTI E DOCUMENTI DI RIFERIMENTO

FTA - DOCUMENTAZIONE FOTOGRAFICA

FTAX - Genere	documentazione allegata
FTAP - Tipo	fotografia b/n
FTAN - Codice identificativo	SBAS RM 117485
FTAT - Note	San Gabriele

FTA - DOCUMENTAZIONE FOTOGRAFICA

FTAX - Genere	documentazione allegata
FTAP - Tipo	fotografia b/n
FTAN - Codice identificativo	SBAS RM 117484
FTAT - Note	Maria

BIB - BIBLIOGRAFIA

BIBX - Genere	bibliografia specifica
BIBA - Autore	Carta M./ Russo L.
BIBD - Anno di edizione	1988
BIBH - Sigla per citazione	00002534
BIBN - V., pp., nn.	pp. 134-136

AD - ACCESSO AI DATI

ADS - SPECIFICHE DI ACCESSO AI DATI

ADSP - Profilo di accesso	1
ADSM - Motivazione	scheda contenente dati liberamente accessibili

CM - COMPILAZIONE

CMP - COMPILAZIONE

CMPD - Data	1984
CMPN - Nome	Mori G.
FUR - Funzionario responsabile	Tempesta C.

RVM - TRASCRIZIONE PER INFORMATIZZAZIONE

RVMD - Data	2005
RVMN - Nome	Sprega S.

AGG - AGGIORNAMENTO - REVISIONE

AGGD - Data	2006
AGGN - Nome	ARTPAST/ LUGLI A.
AGGF - Funzionario responsabile	NR (recupero pregresso)