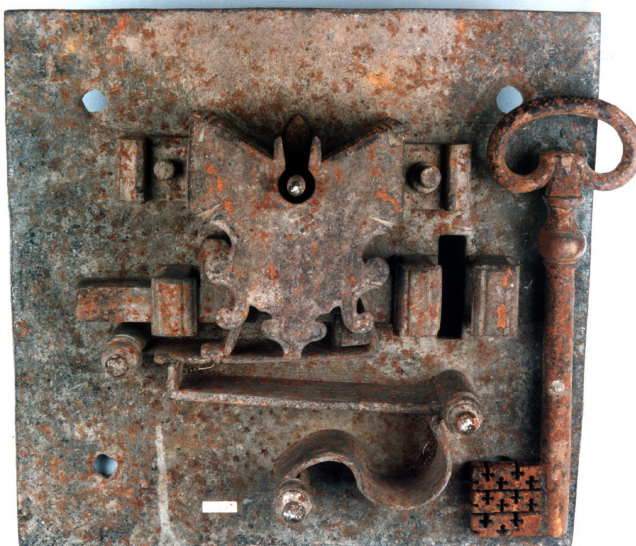


SCHEDA



CD - CODICI

TSK - Tipo scheda OA

LIR - Livello ricerca C

NCT - CODICE UNIVOCO

NCTR - Codice regione 12

NCTN - Numero catalogo generale 00231150

ESC - Ente schedatore S50

ECP - Ente competente S50

RV - RELAZIONI

RVE - STRUTTURA COMPLESSA

RVEL - Livello 0

RSE - RELAZIONI DIRETTE

RSER - Tipo relazione scheda storica

RSET - Tipo scheda OA

RSEC - Codice bene NR (recupero pregresso)

OG - OGGETTO

OGT - OGGETTO

OGTD - Definizione altare

LC - LOCALIZZAZIONE GEOGRAFICO-AMMINISTRATIVA

PVC - LOCALIZZAZIONE GEOGRAFICO-AMMINISTRATIVA ATTUALE

PVCS - Stato Italia

PVCR - Regione Lazio

PVCP - Provincia RM

PVCC - Comune Roma

LDC - COLLOCAZIONE SPECIFICA

LDCT - Tipologia chiesa

LDCQ - Qualificazione parrocchiale

LDCN - Denominazione Chiesa di S. Lorenzo in Lucina

LDCU - Denominazione spazio viabilistico	via in Lucina, 16/a
LDCS - Specifiche	terza cappella a destra, di s. Francesco Caracciolo
DT - CRONOLOGIA	
DTZ - CRONOLOGIA GENERICA	
DTZG - Secolo	sec. XVIII
DTS - CRONOLOGIA SPECIFICA	
DTSI - Da	1780
DTSV - Validità	ca.
DTSF - A	1780
DTSL - Validità	ca.
DTM - Motivazione cronologia	contesto
AU - DEFINIZIONE CULTURALE	
ATB - AMBITO CULTURALE	
ATBD - Denominazione	ambito romano
ATBM - Motivazione dell'attribuzione	bibliografia
MT - DATI TECNICI	
MTC - Materia e tecnica	marmo
MTC - Materia e tecnica	stucco
MIS - MISURE	
MISA - Altezza	800
MISL - Larghezza	400
MISP - Profondità	120
MIST - Validità	ca.
CO - CONSERVAZIONE	
STC - STATO DI CONSERVAZIONE	
STCC - Stato di conservazione	buono
DA - DATI ANALITICI	
DES - DESCRIZIONE	
DESO - Indicazioni sull'oggetto	mensa di marmi misti contiene urna con reliquie. Due colonne sostengono il timpano curvo e inquadrano la cornice a fascia entro cui e' la pala d'altare. Sopra al timpano gloria di angeli.
DESI - Codifica Iconclass	NR (recupero pregresso)
DESS - Indicazioni sul soggetto	NR (recupero pregresso)
NSC - Notizie storico-critiche	l'assegnazione al 1740, in occasione della sepoltura del card. Davia e' forse da ritenere errata, poiche' la cappella dedicata a s. Giovanni battista poi a s. Francesco Caracciolo,. dove venne sepolto il Davia, e' piu' all'interno rispetto all'attuale III cappella a destra e da identificarsi con l'attuale sala dei canonici. L'altare è verosibilmente al IX decennio del '700 come mostrerebbe, peraltro, un documento del diario dei canonici regolari minori, dal 1784 al 1788 che riferisce di lavori al nuovo altare (Bertoldi, 1994)
TU - CONDIZIONE GIURIDICA E VINCOLI	

CDG - CONDIZIONE GIURIDICA**CDGG - Indicazione generica**

proprietà Stato

CDGS - Indicazione specifica

Ministero dell'Interno, Fondo Edifici di Culto (F.E.C.)

DO - FONTI E DOCUMENTI DI RIFERIMENTO**FTA - DOCUMENTAZIONE FOTOGRAFICA****FTAX - Genere**

documentazione allegata

FTAP - Tipo

fotografia b/n

FTAN - Codice identificativo

SBAS RM 145593

BIB - BIBLIOGRAFIA**BIBX - Genere**

bibliografia specifica

BIBA - Autore

Corpus basilicarum

BIBD - Anno di edizione

1937-1980

BIBH - Sigla per citazione

00000301

BIBN - V., pp., nn.

v.II; p.173; n.1

BIB - BIBLIOGRAFIA**BIBX - Genere**

bibliografia specifica

BIBA - Autore

Parsi P.

BIBD - Anno di edizione

1970

BIBH - Sigla per citazione

00000108

BIBN - V., pp., nn.

p.47

BIB - BIBLIOGRAFIA**BIBX - Genere**

bibliografia specifica

BIBA - Autore

Bertoldi M. E.

BIBD - Anno di edizione

1994

BIBH - Sigla per citazione

00000239

BIBN - V., pp., nn.

p.79, n.105

AD - ACCESSO AI DATI**ADS - SPECIFICHE DI ACCESSO AI DATI****ADSP - Profilo di accesso**

1

ADSM - Motivazione

scheda contenente dati liberamente accessibili

CM - COMPILAZIONE**CMP - COMPILAZIONE****CMPD - Data**

1990

CMPN - Nome

Pellizzari S.

FUR - Funzionario responsabile

Pedrocchi A.M.

RVM - TRASCRIZIONE PER INFORMATIZZAZIONE**RVMD - Data**

2006

RVMN - Nome

ARTPAST/ Tosti A.

AGG - AGGIORNAMENTO - REVISIONE**AGGD - Data**

1996

AGGN - Nome	Marti L.
AGGF - Funzionario responsabile	NR (recupero pregresso)
AGG - AGGIORNAMENTO - REVISIONE	
AGGD - Data	1996
AGGN - Nome	Marti L.
AGGF - Funzionario responsabile	NR (recupero pregresso)
AGG - AGGIORNAMENTO - REVISIONE	
AGGD - Data	2006
AGGN - Nome	ARTPAST/ Tosti A.
AGGF - Funzionario responsabile	NR (recupero pregresso)
AN - ANNOTAZIONI	
OSS - Osservazioni	/SK[1]/RSE[1]/RSED[1]: 1971 /SK[1]/RSE[1]/RSEN[1]: Bilardello V.