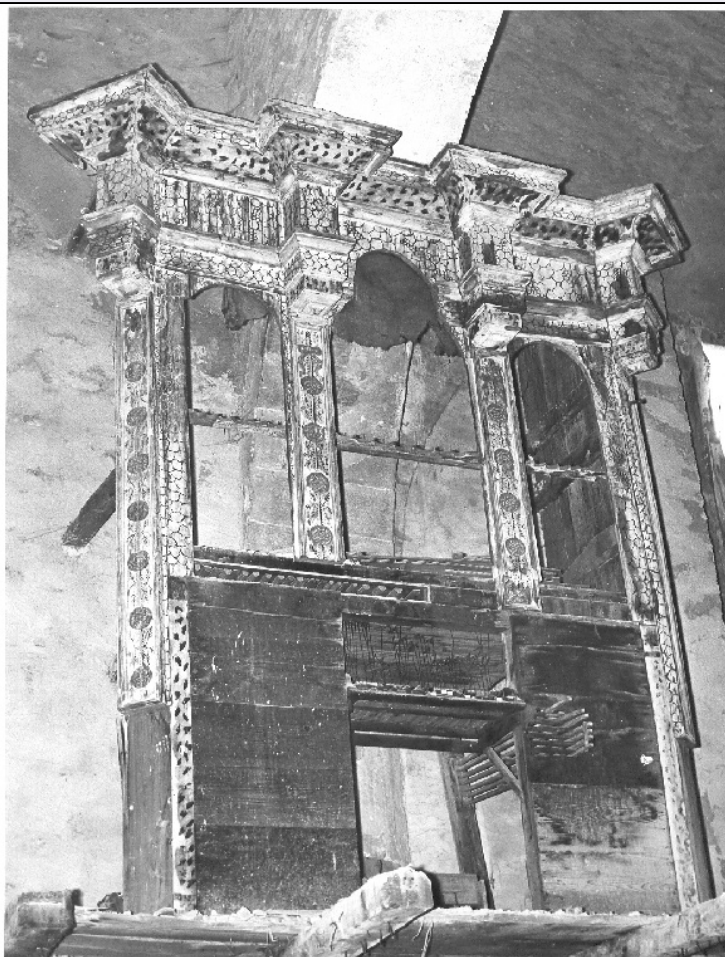


# SCHEDA



## CD - CODICI

TSK - Tipo scheda OA

LIR - Livello ricerca C

### NCT - CODICE UNIVOCO

NCTR - Codice regione 12

NCTN - Numero catalogo generale 00093446

ESC - Ente schedatore S50

ECP - Ente competente S50

## OG - OGGETTO

### OGT - OGGETTO

OGTD - Definizione cassa d'organo

## LC - LOCALIZZAZIONE GEOGRAFICO-AMMINISTRATIVA

### PVC - LOCALIZZAZIONE GEOGRAFICO-AMMINISTRATIVA ATTUALE

PVCS - Stato Italia

PVCR - Regione Lazio

PVCP - Provincia RI

PVCC - Comune Amatrice

### LDC - COLLOCAZIONE SPECIFICA

LDCT - Tipologia chiesa

<b>LDCN - Denominazione</b>	Chiesa di S. Emidio
<b>LDCU - Denominazione spazio viabilistico</b>	NR (recupero pregresso)
<b>LDCS - Specifiche</b>	controfacciata

## **DT - CRONOLOGIA**

### **DTZ - CRONOLOGIA GENERICA**

<b>DTZG - Secolo</b>	secc. XVIII/ XIX
<b>DTZS - Frazione di secolo</b>	fine/inizio

### **DTS - CRONOLOGIA SPECIFICA**

<b>DTSI - Da</b>	1790
<b>DTSF - A</b>	1810
<b>DTM - Motivazione cronologia</b>	analisi stilistica

## **AU - DEFINIZIONE CULTURALE**

### **ATB - AMBITO CULTURALE**

<b>ATBD - Denominazione</b>	ambito laziale
<b>ATBM - Motivazione dell'attribuzione</b>	analisi stilistica

## **MT - DATI TECNICI**

<b>MTC - Materia e tecnica</b>	legno/ pittura
<b>MIS - MISURE</b>	
<b>MISA - Altezza</b>	500
<b>MISL - Larghezza</b>	320

## **CO - CONSERVAZIONE**

### **STC - STATO DI CONSERVAZIONE**

<b>STCC - Stato di conservazione</b>	discreto
--------------------------------------	----------

## **DA - DATI ANALITICI**

### **DES - DESCRIZIONE**

<b>DESO - Indicazioni sull'oggetto</b>	Mostra d'organo a tre fornici privi di canne, con cornice sovrastante a linea spezzata e dipinta a finto marmo e motivi floreali.
<b>DESI - Codifica Iconclass</b>	NR (recupero pregresso)
<b>DESS - Indicazioni sul soggetto</b>	NR (recupero pregresso)
<b>NSC - Notizie storico-critiche</b>	Opera d'artigianato locale ascrivibile a cavallo dei secoli XVIII-XIX.

## **TU - CONDIZIONE GIURIDICA E VINCOLI**

### **CDG - CONDIZIONE GIURIDICA**

<b>CDGG - Indicazione generica</b>	proprietà Ente pubblico territoriale
<b>CDGS - Indicazione specifica</b>	Comune di Amatrice
<b>CDGI - Indirizzo</b>	Corso Umberto I 70, Amatrice

## **DO - FONTI E DOCUMENTI DI RIFERIMENTO**

### **FTA - DOCUMENTAZIONE FOTOGRAFICA**

<b>FTAX - Genere</b>	documentazione allegata
----------------------	-------------------------

<b>FTAP - Tipo</b>	fotografia b/n
<b>FTAN - Codice identificativo</b>	SBAS RM 54900
<b>AD - ACCESSO AI DATI</b>	
<b>ADS - SPECIFICHE DI ACCESSO AI DATI</b>	
<b>ADSP - Profilo di accesso</b>	1
<b>ADSM - Motivazione</b>	scheda contenente dati liberamente accessibili
<b>CM - COMPILAZIONE</b>	
<b>CMP - COMPILAZIONE</b>	
<b>CMPD - Data</b>	1977
<b>CMPN - Nome</b>	Borsellino E.
<b>FUR - Funzionario responsabile</b>	Englen A.
<b>FUR - Funzionario responsabile</b>	Pedrocchi A. M.
<b>RVM - TRASCRIZIONE PER INFORMATIZZAZIONE</b>	
<b>RVMD - Data</b>	2005
<b>RVMN - Nome</b>	ARTPAST/ Granata B.
<b>AGG - AGGIORNAMENTO - REVISIONE</b>	
<b>AGGD - Data</b>	1994
<b>AGGN - Nome</b>	Ranucci C.
<b>AGGF - Funzionario responsabile</b>	NR (recupero pregresso)
<b>AGG - AGGIORNAMENTO - REVISIONE</b>	
<b>AGGD - Data</b>	2005
<b>AGGN - Nome</b>	ARTPAST/ Granata B.
<b>AGGF - Funzionario responsabile</b>	NR (recupero pregresso)