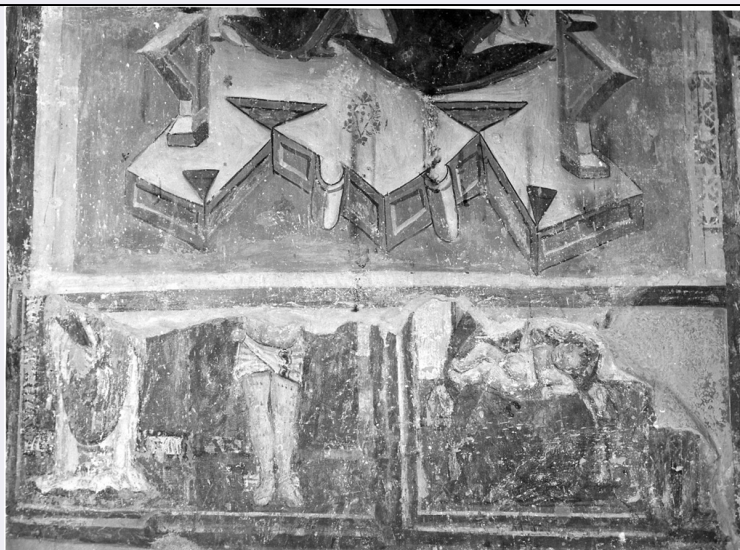


# SCHEDA



## CD - CODICI

|  |          |
|--|----------|
| TSK - Tipo scheda                        | OA       |
| LIR - Livello ricerca                    | I/VC     |
| <b>NCT - CODICE UNIVOCO</b>              |          |
| NCTR - Codice regione                    | 12       |
| NCTN - Numero catalogo generale          | 00519767 |
| NCTS - Suffisso numero catalogo generale | A        |
| ESC - Ente schedatore                    | S50      |
| ECP - Ente competente                    | S50      |

## RV - RELAZIONI

### RVE - STRUTTURA COMPLESSA

|                               |              |
|-------------------------------|--------------|
| RVEL - Livello                | 2            |
| RVER - Codice bene radice     | 1200519767 A |
| RVES - Codice bene componente | 1200093337   |

## OG - OGGETTO

### OGT - OGGETTO

|                        |                    |
|------------------------|--------------------|
| OGTD - Definizione     | dipinto            |
| OGTV - Identificazione | elemento d'insieme |
| OGTP - Posizione       | in basso           |

### SGT - SOGGETTO

|                        |                             |
|------------------------|-----------------------------|
| SGTI - Identificazione | Madonna con Bambino e Santi |
|------------------------|-----------------------------|

## LC - LOCALIZZAZIONE GEOGRAFICO-AMMINISTRATIVA

### PVC - LOCALIZZAZIONE GEOGRAFICO-AMMINISTRATIVA ATTUALE

|                  |        |
|------------------|--------|
| PVCS - Stato     | Italia |
| PVCR - Regione   | Lazio  |
| PVCP - Provincia | RI     |

|   |  |
|---|--|
| <b>PVCC - Comune</b>                            | Amatrice   |
| <b>LDC - COLLOCAZIONE SPECIFICA</b>             |  |
| <b>LDCT - Tipologia</b>                         | chiesa   |
| <b>LDCN - Denominazione</b>                     | Chiesa di S. Francesco   |
| <b>LDCU - Denominazione spazio viabilistico</b> | NR (recupero pregresso)  |
| <b>LDCS - Specifiche</b>                        | navata; controfacciata; a destra   |
| <b>DT - CRONOLOGIA</b>                          |  |
| <b>DTZ - CRONOLOGIA GENERICA</b>                |  |
| <b>DTZG - Secolo</b>                            | sec. XV  |
| <b>DTS - CRONOLOGIA SPECIFICA</b>               |  |
| <b>DTSI - Da</b>                                | 1400   |
| <b>DTSV - Validità</b>                          | ca.  |
| <b>DTSF - A</b>                                 | 1499   |
| <b>DTSL - Validità</b>                          | ca.  |
| <b>DTM - Motivazione cronologia</b>             | analisi stilistica   |
| <b>AU - DEFINIZIONE CULTURALE</b>               |  |
| <b>ATB - AMBITO CULTURALE</b>                   |  |
| <b>ATBD - Denominazione</b>                     | ambito laziale   |
| <b>ATBM - Motivazione dell'attribuzione</b>     | analisi stilistica   |
| <b>AAT - Altre attribuzioni</b>                 | ambito locale  |
| <b>MT - DATI TECNICI</b>                        |  |
| <b>MTC - Materia e tecnica</b>                  | muratura/ pittura  |
| <b>MIS - MISURE</b>                             |  |
| <b>MISA - Altezza</b>                           | 44   |
| <b>MISL - Larghezza</b>                         | 120  |
| <b>CO - CONSERVAZIONE</b>                       |  |
| <b>STC - STATO DI CONSERVAZIONE</b>             |  |
| <b>STCC - Stato di conservazione</b>            | discreto   |
| <b>RS - RESTAURI</b>                            |  |
| <b>RST - RESTAURI</b>                           |  |
| <b>RSTD - Data</b>                              | 1951   |
| <b>RSTE - Ente responsabile</b>                 | SBAA RM  |
| <b>RSTN - Nome operatore</b>                    | Crucianelli A.   |
| <b>DA - DATI ANALITICI</b>                      |  |
| <b>DES - DESCRIZIONE</b>                        |  |
| <b>DESO - Indicazioni sull'oggetto</b>          | Frammento di ex voto: si distinguono da sinistra un santo Diacono, San Sebastiano e una Madonna con Bambino. |
| <b>DESI - Codifica Iconclass</b>                | NR (recupero pregresso)  |
| <b>DESS - Indicazioni sul soggetto</b>          | Personaggi: Madonna; Gesù Bambino; San Sebastiano; santo Daicono.  |
|   | Sotto il porticato, dalla parte destra dell'ingresso principale, si vedono                                   |

|                                       |   |
|---------------------------------------|---|
| <b>NSC - Notizie storico-critiche</b> | vari resti di affreschi di cui questo è opera di maestro locale che risente dell'influsso di scuola marchigiano-abbruzzese. |
|---------------------------------------|---|

## **TU - CONDIZIONE GIURIDICA E VINCOLI**

### **CDG - CONDIZIONE GIURIDICA**

|                                     |                                      |
|-------------------------------------|--------------------------------------|
| <b>CDGG - Indicazione generica</b>  | proprietà Ente pubblico territoriale |
| <b>CDGS - Indicazione specifica</b> | Comune di Amatrice                   |
| <b>CDGI - Indirizzo</b>             | C.so Umberto I, 70                   |

## **DO - FONTI E DOCUMENTI DI RIFERIMENTO**

### **FTA - DOCUMENTAZIONE FOTOGRAFICA**

|                                     |                         |
|-------------------------------------|-------------------------|
| <b>FTAX - Genere</b>                | documentazione allegata |
| <b>FTAP - Tipo</b>                  | fotografia b/n          |
| <b>FTAN - Codice identificativo</b> | SBAS RM 54344           |

## **AD - ACCESSO AI DATI**

### **ADS - SPECIFICHE DI ACCESSO AI DATI**

|                                  |  |
|----------------------------------|--|
| <b>ADSP - Profilo di accesso</b> | 1  |
| <b>ADSM - Motivazione</b>        | scheda contenente dati liberamente accessibili |

## **CM - COMPILAZIONE**

### **CMP - COMPILAZIONE**

|                                       |                 |
|---------------------------------------|-----------------|
| <b>CMPD - Data</b>                    | 1971            |
| <b>CMPN - Nome</b>                    | Zandri G.       |
| <b>FUR - Funzionario responsabile</b> | Pedrocchi A. M. |
| <b>FUR - Funzionario responsabile</b> | Englen A.       |

### **RVM - TRASCRIZIONE PER INFORMATIZZAZIONE**

|                    |                     |
|--------------------|---------------------|
| <b>RVMD - Data</b> | 2005                |
| <b>RVMN - Nome</b> | ARTPAST/ Granata B. |

### **AGG - AGGIORNAMENTO - REVISIONE**

|  |                         |
|--|-------------------------|
| <b>AGGD - Data</b>                     | 1977                    |
| <b>AGGN - Nome</b>                     | Borsellino E.           |
| <b>AGGF - Funzionario responsabile</b> | NR (recupero pregresso) |

### **AGG - AGGIORNAMENTO - REVISIONE**

|  |                         |
|--|-------------------------|
| <b>AGGD - Data</b>                     | 1994                    |
| <b>AGGN - Nome</b>                     | Ranucci C.              |
| <b>AGGF - Funzionario responsabile</b> | NR (recupero pregresso) |

### **AGG - AGGIORNAMENTO - REVISIONE**

|  |                         |
|--|-------------------------|
| <b>AGGD - Data</b>                     | 2005                    |
| <b>AGGN - Nome</b>                     | ARTPAST/ Granata B.     |
| <b>AGGF - Funzionario responsabile</b> | NR (recupero pregresso) |