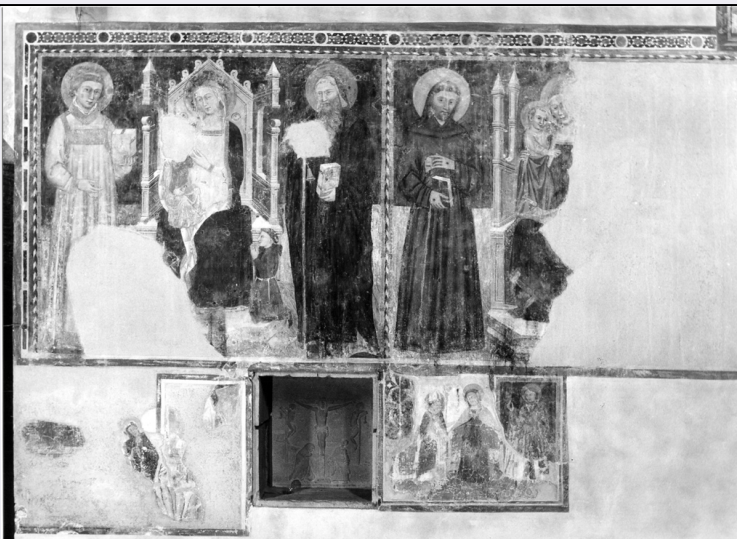


SCHEDA



CD - CODICI

TSK - Tipo scheda	OA
LIR - Livello ricerca	I/VC
NCT - CODICE UNIVOCO	
NCTR - Codice regione	12
NCTN - Numero catalogo generale	00519820
NCTS - Suffisso numero catalogo generale	A
ESC - Ente schedatore	S50
ECP - Ente competente	S50

RV - RELAZIONI

RVE - STRUTTURA COMPLESSA

RVEL - Livello	1
RVER - Codice bene radice	1200519820 A

OG - OGGETTO

OGT - OGGETTO

OGTD - Definizione	dipinto
OGTV - Identificazione	complesso decorativo
OGTP - Posizione	riquadro a sinistra

SGT - SOGGETTO

SGTI - Identificazione	Madonna con Bambino, Sant'Antonio, Santo Stefano e donatore
------------------------	---

LC - LOCALIZZAZIONE GEOGRAFICO-AMMINISTRATIVA

PVC - LOCALIZZAZIONE GEOGRAFICO-AMMINISTRATIVA ATTUALE

PVCS - Stato	Italia
PVCR - Regione	Lazio
PVCP - Provincia	RI
PVCC - Comune	Amatrice

LDC - COLLOCAZIONE SPECIFICA

LDCT - Tipologia	chiesa
LDCN - Denominazione	Chiesa di S. Francesco
LDCU - Denominazione spazio viabilistico	NR (recupero pregresso)
LDCS - Specifiche	navata; parete sinistra; presso ingresso laterale

DT - CRONOLOGIA

DTZ - CRONOLOGIA GENERICA

DTZG - Secolo	sec. XV
DTZS - Frazione di secolo	inizio

DTS - CRONOLOGIA SPECIFICA

DTSI - Da	1400
DTSV - Validità	ca.
DTSF - A	1409
DTSL - Validità	ca.
DTM - Motivazione cronologia	analisi stilistica

AU - DEFINIZIONE CULTURALE

ATB - AMBITO CULTURALE

ATBD - Denominazione	ambito umbro
ATBM - Motivazione dell'attribuzione	analisi stilistica

MT - DATI TECNICI

MTC - Materia e tecnica	muratura/ pittura
MIS - MISURE	
MISA - Altezza	205
MISL - Larghezza	108

CO - CONSERVAZIONE

STC - STATO DI CONSERVAZIONE

STCC - Stato di conservazione	mediocre
STCS - Indicazioni specifiche	Lacunoso.

RS - RESTAURI

RST - RESTAURI

RSTD - Data	1951
RSTE - Ente responsabile	SBAA RM
RSTN - Nome operatore	Crucianelli A.

DA - DATI ANALITICI

DES - DESCRIZIONE

DESO - Indicazioni sull'oggetto	Madonna in trono con Bambino fra Sant'Antonio, Santo Stefano e donatore inginocchiato.
DESI - Codifica Iconclass	NR (recupero pregresso)
DESS - Indicazioni sul soggetto	Personaggi: Madonna; Gesù Bambino; Sant'Antonio; Santo Stefano. Attributi: (Sant'Antonio) Bastone a T; campanella; maiale; libro; (Santo Stefano) Abbigliamento religioso; pietra; libro. Figure: Frate.

Oggetti: Trono.

NSC - Notizie storico-critiche

E' una delle più interessanti opere presenti all'interno della chiesa. L'autore del doppio trittico sembra appartenere all'area umbro marchigiana, per il colorito tenue, i contorni secchi e la sobrietà della composizione. Fu commissionato sicuramente da uno dei frati francescani che abitavano il convento annesso alla chiesa: esso è infatti raffigurato ai piedi del trono della Vergine di sinistra.

TU - CONDIZIONE GIURIDICA E VINCOLI

CDG - CONDIZIONE GIURIDICA

CDGG - Indicazione generica

proprietà Ente pubblico territoriale

CDGS - Indicazione specifica

Comune di Amatrice

CDGI - Indirizzo

C.so Umberto I, 70

DO - FONTI E DOCUMENTI DI RIFERIMENTO

FTA - DOCUMENTAZIONE FOTOGRAFICA

FTAX - Genere

documentazione allegata

FTAP - Tipo

fotografia b/n

FTAN - Codice identificativo

SBAS RM 184394

FTA - DOCUMENTAZIONE FOTOGRAFICA

FTAX - Genere

documentazione allegata

FTAP - Tipo

fotografia b/n

FTAN - Codice identificativo

SBAS RM 54436

AD - ACCESSO AI DATI

ADS - SPECIFICHE DI ACCESSO AI DATI

ADSP - Profilo di accesso

1

ADSM - Motivazione

scheda contenente dati liberamente accessibili

CM - COMPILAZIONE

CMP - COMPILAZIONE

CMPD - Data

1977

CMPN - Nome

Borsellino E.

FUR - Funzionario responsabile

Pedrocchi A. M.

FUR - Funzionario responsabile

Englen A.

RVM - TRASCRIZIONE PER INFORMATIZZAZIONE

RVMD - Data

2005

RVMN - Nome

ARTPAST/ Granata B.

AGG - AGGIORNAMENTO - REVISIONE

AGGD - Data

1994

AGGN - Nome

Ranucci C.

AGGF - Funzionario responsabile

NR (recupero pregresso)

AGG - AGGIORNAMENTO - REVISIONE

AGGD - Data

2005

AGGN - Nome	ARTPAST/ Granata B.
AGGF - Funzionario responsabile	NR (recupero pregresso)
AN - ANNOTAZIONI	
OSS - Osservazioni	Bibliografia: Massimi A., Itinerari Amatriciani, "La Regina", Roma 1971, p. 34.