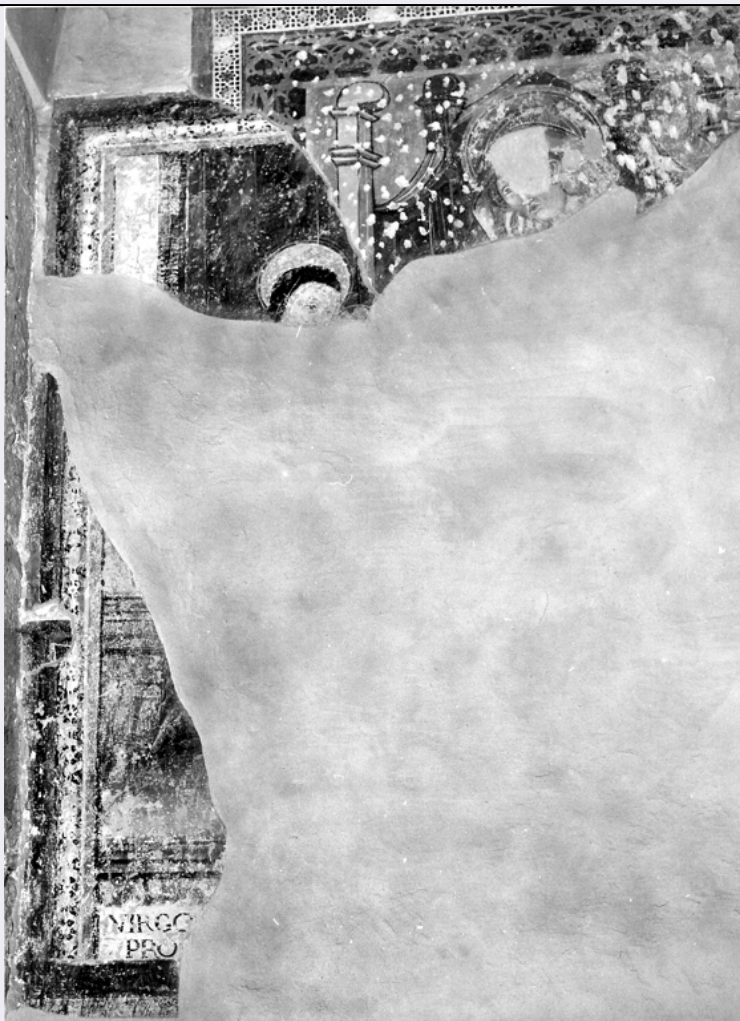


SCHEDA



CD - CODICI

TSK - Tipo scheda OA

LIR - Livello ricerca I/VC

NCT - CODICE UNIVOCO

NCTR - Codice regione 12

NCTN - Numero catalogo generale 00519834

NCTS - Suffisso numero catalogo generale A

ESC - Ente schedatore S50

ECP - Ente competente S50

RV - RELAZIONI

RVE - STRUTTURA COMPLESSA

RVEL - Livello 1

RVER - Codice bene radice 1200519834 A

OG - OGGETTO

OGT - OGGETTO

OGTD - Definizione dipinto

OGTV - Identificazione complesso decorativo

OGTP - Posizione a destra

SGT - SOGGETTO

SGTI - Identificazione	Madonna in trono
-------------------------------	------------------

LC - LOCALIZZAZIONE GEOGRAFICO-AMMINISTRATIVA**PVC - LOCALIZZAZIONE GEOGRAFICO-AMMINISTRATIVA ATTUALE**

PVCS - Stato	Italia
PVCR - Regione	Lazio
PVCP - Provincia	RI
PVCC - Comune	Amatrice

LDC - COLLOCAZIONE SPECIFICA

LDCT - Tipologia	chiesa
LDCN - Denominazione	Chiesa di S. Francesco
LDCU - Denominazione spazio viabilistico	NR (recupero pregresso)
LDCS - Specifiche	navata; controfacciata; lato sinistro

DT - CRONOLOGIA**DTZ - CRONOLOGIA GENERICA**

DTZG - Secolo	sec. XV
DTZS - Frazione di secolo	primo quarto

DTS - CRONOLOGIA SPECIFICA

DTSI - Da	1400
DTSV - Validità	ca.
DTSF - A	1424
DTSL - Validità	ca.

DTM - Motivazione cronologia	analisi stilistica
-------------------------------------	--------------------

AU - DEFINIZIONE CULTURALE**ATB - AMBITO CULTURALE**

ATBD - Denominazione	ambito umbro-marchigiano
ATBM - Motivazione dell'attribuzione	analisi stilistica
AAT - Altre attribuzioni	Bottega locale

MT - DATI TECNICI

MTC - Materia e tecnica	muratura/ pittura
--------------------------------	-------------------

MIS - MISURE

MISA - Altezza	70
MISL - Larghezza	140

CO - CONSERVAZIONE**STC - STATO DI CONSERVAZIONE**

STCC - Stato di conservazione	cattivo
STCS - Indicazioni specifiche	Il soggetto di destra è di difficile identificazione mentre quello di sinistra è probabilmente una Madonna con Bambino.

RS - RESTAURI**RST - RESTAURI**

RSTD - Data	1951
RSTE - Ente responsabile	SBAA RM
RSTN - Nome operatore	Crucianelli A.
DA - DATI ANALITICI	
DES - DESCRIZIONE	
DESO - Indicazioni sull'oggetto	Figura aureolata, probabilmente la Madonna, alle cui spalle è lo schienale di un trono.
DESI - Codifica Iconclass	NR (recupero pregresso)
DESS - Indicazioni sul soggetto	Personaggi: Madonna. Oggetti: Trono.
NSC - Notizie storico-critiche	Nonostante la frammentarietà dell'affresco, l'opera si rivela di discreta esecuzione di un pittore locale con reminiscenze ancora tardogotiche.
TU - CONDIZIONE GIURIDICA E VINCOLI	
CDG - CONDIZIONE GIURIDICA	
CDGG - Indicazione generica	proprietà Ente pubblico territoriale
CDGS - Indicazione specifica	Comune di Amatrice
CDGI - Indirizzo	C.so Umberto I, 70
DO - FONTI E DOCUMENTI DI RIFERIMENTO	
FTA - DOCUMENTAZIONE FOTOGRAFICA	
FTAX - Genere	documentazione allegata
FTAP - Tipo	fotografia b/n
FTAN - Codice identificativo	SBAS RM 54434
AD - ACCESSO AI DATI	
ADS - SPECIFICHE DI ACCESSO AI DATI	
ADSP - Profilo di accesso	1
ADSM - Motivazione	scheda contenente dati liberamente accessibili
CM - COMPILAZIONE	
CMP - COMPILAZIONE	
CMPD - Data	1977
CMPN - Nome	Borsellino E.
FUR - Funzionario responsabile	Pedrocchi A. M.
FUR - Funzionario responsabile	Englen A.
RVM - TRASCRIZIONE PER INFORMATIZZAZIONE	
RVMD - Data	2005
RVMN - Nome	ARTPAST/ Granata B.
AGG - AGGIORNAMENTO - REVISIONE	
AGGD - Data	1994
AGGN - Nome	Ranucci C.
AGGF - Funzionario responsabile	NR (recupero pregresso)

AGG - AGGIORNAMENTO - REVISIONE

AGGD - Data	2005
AGGN - Nome	ARTPAST/ Granata B.
AGGF - Funzionario responsabile	NR (recupero pregresso)