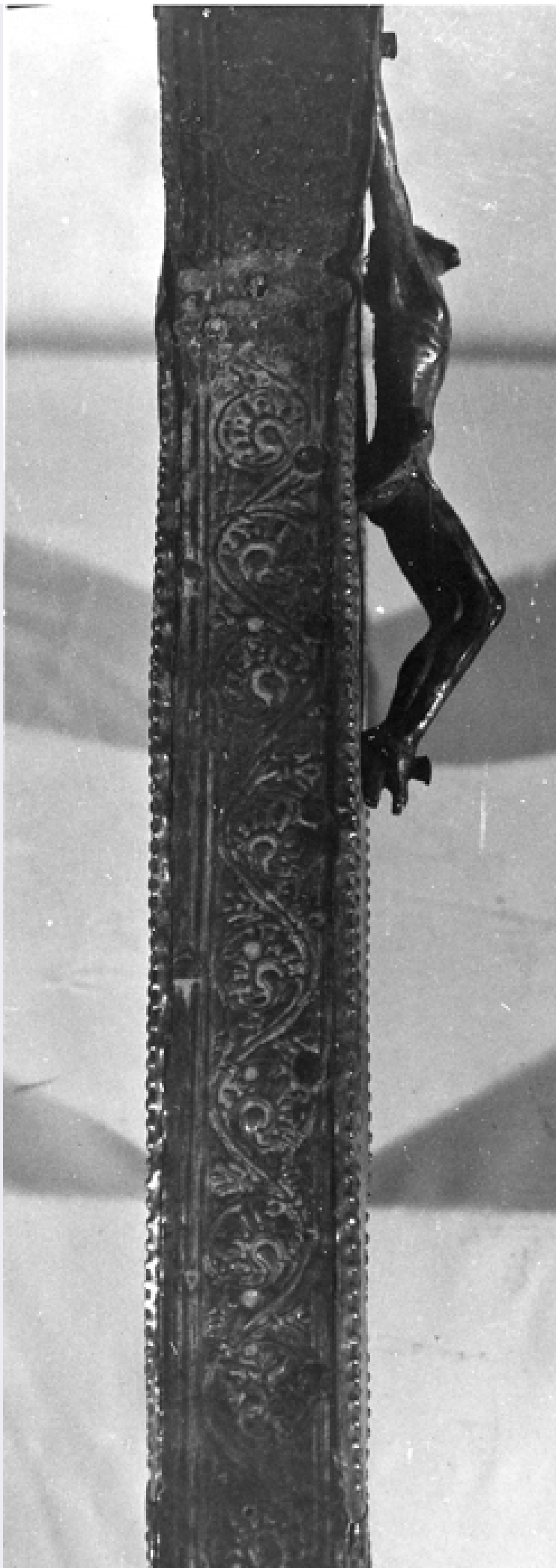
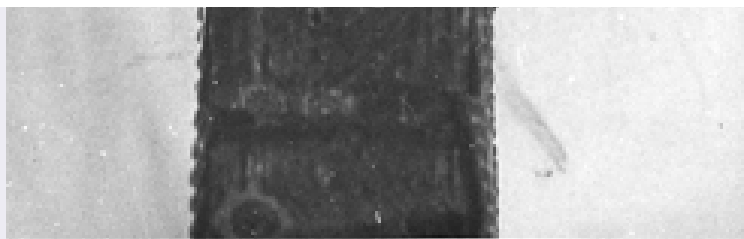


SCHEDA





CD - CODICI

TSK - Tipo scheda OA

LIR - Livello ricerca I/VC

NCT - CODICE UNIVOCO

NCTR - Codice regione 12

NCTN - Numero catalogo generale 00519854

ESC - Ente schedatore S50

ECP - Ente competente S50

OG - OGGETTO

OGT - OGGETTO

OGTD - Definizione croce processionale

OGTV - Identificazione opera isolata

LC - LOCALIZZAZIONE GEOGRAFICO-AMMINISTRATIVA

PVC - LOCALIZZAZIONE GEOGRAFICO-AMMINISTRATIVA ATTUALE

PVCS - Stato Italia

PVCR - Regione Lazio

PVCP - Provincia RI

PVCC - Comune Amatrice

LDC - COLLOCAZIONE SPECIFICA

LDCT - Tipologia chiesa

LDCN - Denominazione Chiesa di S. Francesco

LDCU - Denominazione spazio viabilistico NR (recupero pregresso)

LDCS - Specifiche sacrestia

DT - CRONOLOGIA

DTZ - CRONOLOGIA GENERICA

DTZG - Secolo sec. XV

DTZS - Frazione di secolo seconda metà

DTS - CRONOLOGIA SPECIFICA

DTSI - Da 1450

DTSV - Validità ca.

DTSF - A 1499

DTSL - Validità ca.

DTM - Motivazione cronologia analisi stilistica

AU - DEFINIZIONE CULTURALE

ATB - AMBITO CULTURALE

| | |
|--|---|
| ATBD - Denominazione | ambito laziale |
| ATBM - Motivazione dell'attribuzione | analisi stilistica |
| AAT - Altre attribuzioni | bottega locale |
| MT - DATI TECNICI | |
| MTC - Materia e tecnica | metallo/ laminazione/ sbalzo |
| MIS - MISURE | |
| MISA - Altezza | 63 |
| MISV - Varie | MISL: non rilevata. |
| CO - CONSERVAZIONE | |
| STC - STATO DI CONSERVAZIONE | |
| STCC - Stato di conservazione | mediocre |
| STCS - Indicazioni specifiche | Il Cristo sembra un'aggiunta posteriore. |
| DA - DATI ANALITICI | |
| DES - DESCRIZIONE | |
| DESO - Indicazioni sull'oggetto | Bracci a terminazione triloba; decorazione a formelle quadrilobate; Christus Patiens; ornato perimetrale a perle; ai lati racemo vitineo. |
| DESI - Codifica Iconclass | NR (recupero pregresso) |
| DESS - Indicazioni sul soggetto | Personaggi: Cristo. Oggetti: Croce. |
| NSC - Notizie storico-critiche | La croce astile, priva quasi del tutto delle sue decorazioni originarie, sembra databile al XV secolo, mentre il crocifisso dai caratteri stilistici algardiani, è ascrivibile al secolo XVIII. |
| TU - CONDIZIONE GIURIDICA E VINCOLI | |
| CDG - CONDIZIONE GIURIDICA | |
| CDGG - Indicazione generica | proprietà Ente pubblico territoriale |
| CDGS - Indicazione specifica | Comune di Amatrice |
| CDGI - Indirizzo | C.so Umberto I, 70 |
| DO - FONTI E DOCUMENTI DI RIFERIMENTO | |
| FTA - DOCUMENTAZIONE FOTOGRAFICA | |
| FTAX - Genere | documentazione allegata |
| FTAP - Tipo | fotografia b/n |
| FTAN - Codice identificativo | SBAS RM 9008 |
| FTA - DOCUMENTAZIONE FOTOGRAFICA | |
| FTAX - Genere | documentazione allegata |
| FTAP - Tipo | fotografia b/n |
| FTAN - Codice identificativo | SBAS RM 54425 |
| AD - ACCESSO AI DATI | |
| ADS - SPECIFICHE DI ACCESSO AI DATI | |
| ADSP - Profilo di accesso | 1 |
| ADSM - Motivazione | scheda contenente dati liberamente accessibili |

CM - COMPILAZIONE**CMP - COMPILAZIONE**

| | |
|---------------------------------------|-----------------|
| CMPD - Data | 1977 |
| CMPN - Nome | Borsellino E. |
| FUR - Funzionario responsabile | Pedrocchi A. M. |
| FUR - Funzionario responsabile | Englen A. |

RVM - TRASCRIZIONE PER INFORMATIZZAZIONE

| | |
|--------------------|---------------------|
| RVMD - Data | 2005 |
| RVMN - Nome | ARTPAST/ Granata B. |

AGG - AGGIORNAMENTO - REVISIONE

| | |
|--|-------------------------|
| AGGD - Data | 1994 |
| AGGN - Nome | Ranucci C. |
| AGGF - Funzionario responsabile | NR (recupero pregresso) |

AGG - AGGIORNAMENTO - REVISIONE

| | |
|--|-------------------------|
| AGGD - Data | 2005 |
| AGGN - Nome | ARTPAST/ Granata B. |
| AGGF - Funzionario responsabile | NR (recupero pregresso) |