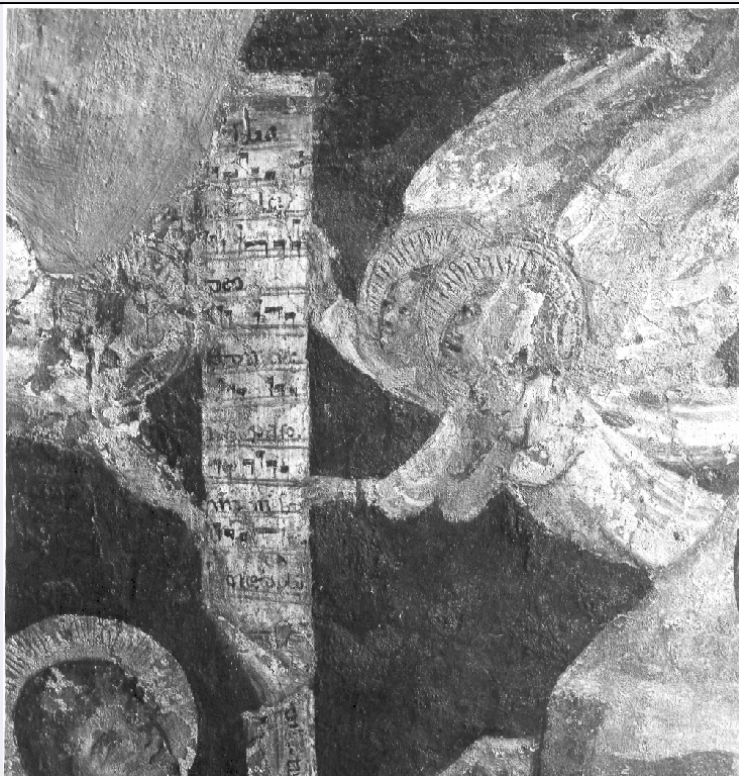


# SCHEDA



## CD - CODICI

TSK - Tipo scheda OA

LIR - Livello ricerca C

### NCT - CODICE UNIVOCO

NCTR - Codice regione 12

NCTN - Numero catalogo generale 00010331

ESC - Ente schedatore S50

ECP - Ente competente S50

## OG - OGGETTO

### OGT - OGGETTO

OGTD - Definizione dipinto

OGTV - Identificazione frammento

### SGT - SOGGETTO

SGTI - Identificazione storie della vita di San Maddalena

## LC - LOCALIZZAZIONE GEOGRAFICO-AMMINISTRATIVA

### PVC - LOCALIZZAZIONE GEOGRAFICO-AMMINISTRATIVA ATTUALE

PVCS - Stato Italia

PVCR - Regione Lazio

PVCP - Provincia RI

PVCC - Comune Rieti

### LDC - COLLOCAZIONE SPECIFICA

## LA - ALTRE LOCALIZZAZIONI GEOGRAFICO-AMMINISTRATIVE

TCL - Tipo di localizzazione luogo di provenienza

**PRV - LOCALIZZAZIONE GEOGRAFICO-AMMINISTRATIVA****PRVR - Regione** Lazio**PRVP - Provincia** RI**PRVC - Comune** Rieti**PRC - COLLOCAZIONE SPECIFICA****DT - CRONOLOGIA****DTZ - CRONOLOGIA GENERICA****DTZG - Secolo** sec. XIV**DTS - CRONOLOGIA SPECIFICA****DTSI - Da** 1300**DTSF - A** 1399**DTM - Motivazione cronologia** analisi stilistica**AU - DEFINIZIONE CULTURALE****ATB - AMBITO CULTURALE****ATBD - Denominazione** ambito umbro-senese**ATBM - Motivazione dell'attribuzione** analisi stilistica**MT - DATI TECNICI****MTC - Materia e tecnica** intonaco/ pittura a fresco**MIS - MISURE****MISA - Altezza** 144**MISL - Larghezza** 150**CO - CONSERVAZIONE****STC - STATO DI CONSERVAZIONE****STCC - Stato di conservazione** cattivo**RS - RESTAURI****RST - RESTAURI****RSTD - Data** 1966**RSTE - Ente responsabile** SBAS RM**RSTN - Nome operatore** Ventura R.**DA - DATI ANALITICI****DES - DESCRIZIONE****DESO - Indicazioni sull'oggetto** Sotto un portico in prospettiva è rappresentata in ginocchio Santa Maria Maddalena nel deserto con lo sguardo rivolto sun un cartilio portato in volo da nageli, a destra è un paesaggio con l'anima della santa portata in cielo da due angeli in basso è la santa morta depositata nel sepolcro.**DESI - Codifica Iconclass** NR (recupero pregresso)**DESS - Indicazioni sul soggetto** Personaggi: Santa Maddalena. Figure: angeli. Paesaggi.

Palmegiani dice che gli affreschi sono opera trecentesca di scuola umbra-senese e ricorda accanto a questo un altro riquadro dove "si scorge tra i palmizzi un Santo che offre una sua tunica ad una orante

**NSC - Notizie storico-critiche**

genuglessa e secondo alcuni può in esso raffigurarsi Giovanni Massiliense detto l'Eremita, secondo altri S. Mazzone che dà le sue vesti ad una sua nipote nel deserto" Nel 1926 propone giustamente di identificare entrambi gli affreschi con le storie di S. Maria Maddalena e vede nel secondo la rappresentazione della Vestizione della Maddalena nel deserto. Nel 1932 considera invece gli affreschi opera del tardo trecento rappresentanti storie di S. Maria Egiziaca. Verandi dice giustamente che l'affresco rappresenta la Santa che, nel deserto si nutre delle melodie celesti negli ultimi giorni che precedono la sua assunzione in cielo e propone di datarlo tra la fine del Trecento e i primi del Quattrocento. Per Mortari "l'affresco è databile tra il VI e il VII decennio del 300". Più verosibilmente potrebbe essere ancora collocato entro la prima metà del secolo. Opera dello stesso autore che ha eseguito le Storie di San Pietro conservate parte al Tesoro parte al Vescovato.

**TU - CONDIZIONE GIURIDICA E VINCOLI****CDG - CONDIZIONE GIURIDICA****CDGG - Indicazione generica**

proprietà Ente religioso cattolico

**DO - FONTI E DOCUMENTI DI RIFERIMENTO****FTA - DOCUMENTAZIONE FOTOGRAFICA****FTAX - Genere**

documentazione allegata

**FTAP - Tipo**

fotografia b/n

**FTAN - Codice identificativo**

SBAS RM 29360

**FTA - DOCUMENTAZIONE FOTOGRAFICA****FTAX - Genere**

documentazione allegata

**FTAP - Tipo**

fotografia b/n

**BIB - BIBLIOGRAFIA****BIBX - Genere**

bibliografia specifica

**BIBA - Autore**

Palmegiani F.

**BIBD - Anno di edizione**

1932

**BIBH - Sigla per citazione**

00002757

**BIBN - V., pp., nn.**

273-274

**AD - ACCESSO AI DATI****ADS - SPECIFICHE DI ACCESSO AI DATI****ADSP - Profilo di accesso**

3

**ADSM - Motivazione**

scheda di bene non adeguatamente sorvegliabile

**CM - COMPILAZIONE****CMP - COMPILAZIONE****CMPD - Data**

1973

**CMPN - Nome**

Venturioli P.

**FUR - Funzionario responsabile**

Pedrocchi A. M.

**RVM - TRASCRIZIONE PER INFORMATIZZAZIONE****RVMD - Data**

2005

**RVMN - Nome**

ARTPAST/ Granata B.

**AGG - AGGIORNAMENTO - REVISIONE**

<b>AGGD - Data</b>	1975
<b>AGGN - Nome</b>	Pampalone A.
<b>AGGF - Funzionario responsabile</b>	NR (recupero pregresso)
<b>AGG - AGGIORNAMENTO - REVISIONE</b>	
<b>AGGD - Data</b>	2005
<b>AGGN - Nome</b>	ARTPAST/ Granata B.
<b>AGGF - Funzionario responsabile</b>	NR (recupero pregresso)
<b>AN - ANNOTAZIONI</b>	