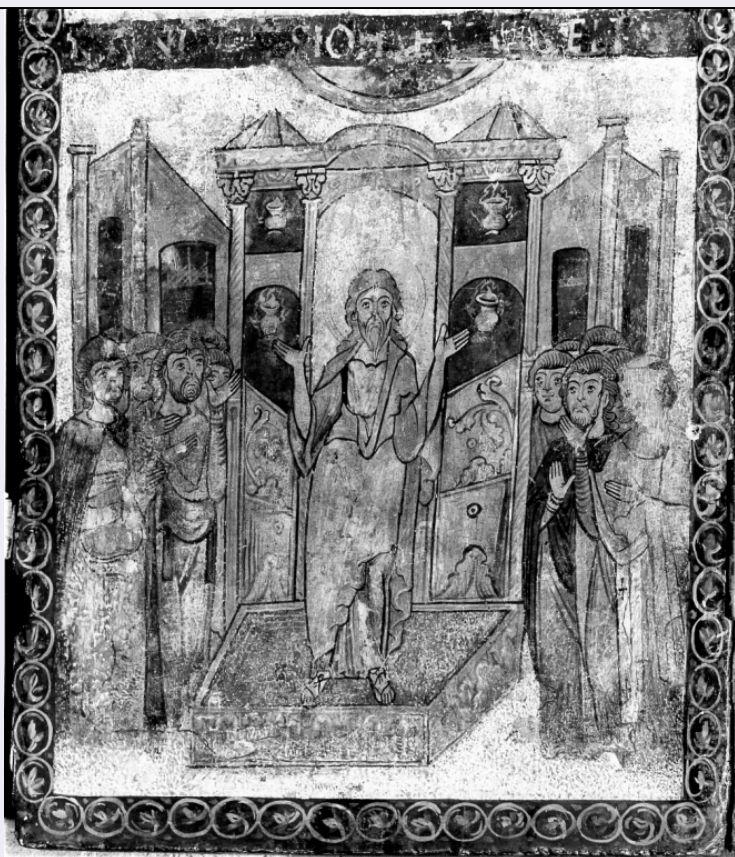


SCHEDA



CD - CODICI

TSK - Tipo scheda OA

LIR - Livello ricerca C

NCT - CODICE UNIVOCO

NCTR - Codice regione 12

NCTN - Numero catalogo generale 00217015

ESC - Ente schedatore S50

ECP - Ente competente S50

RV - RELAZIONI

RVE - STRUTTURA COMPLESSA

RVEL - Livello 2

RVER - Codice bene radice 1200217015

OG - OGGETTO

OGT - OGGETTO

OGTD - Definizione dipinto

OGTP - Posizione pannello destro

SGT - SOGGETTO

SGTI - Identificazione san Giovanni Evangelista, Presentazione di San Giovanni Evangelista

LC - LOCALIZZAZIONE GEOGRAFICO-AMMINISTRATIVA

PVC - LOCALIZZAZIONE GEOGRAFICO-AMMINISTRATIVA ATTUALE

PVCS - Stato Italia

PVCR - Regione Lazio

PVCP - Provincia	RM
PVCC - Comune	Tivoli
LDC - COLLOCAZIONE SPECIFICA	
DT - CRONOLOGIA	
DTZ - CRONOLOGIA GENERICA	
DTZG - Secolo	sec. XIII
DTZS - Frazione di secolo	prima metà
DTS - CRONOLOGIA SPECIFICA	
DTSI - Da	1200
DTSF - A	1249
DTM - Motivazione cronologia	bibliografia
AU - DEFINIZIONE CULTURALE	
ATB - AMBITO CULTURALE	
ATBD - Denominazione	ambito laziale
ATBM - Motivazione dell'attribuzione	analisi stilistica
MT - DATI TECNICI	
MTC - Materia e tecnica	tavola/ pittura a tempera
MIS - MISURE	
MISA - Altezza	144
MISL - Larghezza	37
CO - CONSERVAZIONE	
STC - STATO DI CONSERVAZIONE	
STCC - Stato di conservazione	discreto
DA - DATI ANALITICI	
DES - DESCRIZIONE	
DESO - Indicazioni sull'oggetto	NR (recupero pregresso)
DESI - Codifica Iconclass	NR (recupero pregresso)
DESS - Indicazioni sul soggetto	Personaggi: San Giovanni Evangelista; Cristo; apostoli.
ISR - ISCRIZIONI	
ISRC - Classe di appartenenza	sacra
ISRL - Lingua	latino
ISRS - Tecnica di scrittura	a pennello
ISRT - Tipo di caratteri	lettere capitali
ISRP - Posizione	in alto, sulla cornice dipinte
ISRI - Trascrizione	S. IOHNE [...] EIT
ISR - ISCRIZIONI	
ISRC - Classe di appartenenza	sacra

ISRL - Lingua	latino
ISRS - Tecnica di scrittura	a pennello
ISRT - Tipo di caratteri	lettere capitali
ISRP - Posizione	sul cartiglio
ISRI - Trascrizione	NR (recupero pregresso)
NSC - Notizie storico-critiche	<p>L'icona di Tivoli è chiaramente un derivato della celebre Acherotipa lateranense. Già il Wilpert aveva proposto una datazione tra la fine del sec. XI e l'inizio del secolo successivo, accettata dal Volbach. Il Toesca aveva nel frattempo rintracciato un parallelo tra i pannelli laterali-"scoperti" durante l'intervento di resturo del 1919 sotto il rivestimento argenteo_ e le figure dell'Evangelionario Vallicelliano E 16, databile al sec. XII. Lo stesso studioso, inoltre, aveva proposto un confronto con le figure laterali del mosaico absidale di S. Clemente, sicuramente anteriore al lavoro tiburtino. Definita "neghittosa massa d'oro" dal Longhi, l'opera è stata ricondotta dal Matthiae all'interno del percorso artistico romano che, pur mantenendo stretti rapporti con la cultura di stampo bizantino, si avvia verso una sostanziale autonomia procedurale. Un contributo essenziale è stato fornito da I. Toesca che ha pubblicato dopo il restauro della Madonna di S. Angelo in Peschiera, firmata da Pietro di belizo e Belluomo, che mostra notevoli affinità con il lavoro tiburtino; si viene a confermare in tal modo una datazione verso la fine del primo quarto del sec. XII, o nei primi tempi del successivo venticinquennio. Boskovits istituisce un ulteriore parallelo tra il Salvatore di Tivoli e i lavori del Primo maestro di Anagni, nonché con la decorazione absidale della chiesa tiburtina di S. Silvestro. Secondo lo studioso l'artefice dell'icona di Tivoli porta a compimento proposte stilistiche introdotte in opera più antiche dal Primo maestro, con cui forse va identificato. Per quanto suggestiva, tale ipotesi non ha ancora trovato conferme nell'ambito della letteratura artistica. Si segnala infine l'innovazione iconografica della sostituzione del tradizionale Battista con l'immagine e una scenetta di San Giovanni Evangelista</p>

TU - CONDIZIONE GIURIDICA E VINCOLI

CDG - CONDIZIONE GIURIDICA

CDGG - Indicazione generica	detenzione Ente religioso cattolico
------------------------------------	-------------------------------------

DO - FONTI E DOCUMENTI DI RIFERIMENTO

FTA - DOCUMENTAZIONE FOTOGRAFICA

FTAX - Genere	documentazione allegata
FTAP - Tipo	fotografia b/n
FTAN - Codice identificativo	SBAS RM 12127

FTA - DOCUMENTAZIONE FOTOGRAFICA

FTAX - Genere	documentazione allegata
FTAP - Tipo	fotografia b/n

BIB - BIBLIOGRAFIA

BIBX - Genere	bibliografia di confronto
BIBA - Autore	Wilpert J.
BIBD - Anno di edizione	1916
BIBH - Sigla per citazione	00001483
BIBN - V., pp., nn.	v. II, pp. 1113-1121

BIB - BIBLIOGRAFIA

BIBX - Genere	bibliografia specifica
BIBA - Autore	Matthiae G.
BIBD - Anno di edizione	1965-1966
BIBH - Sigla per citazione	00000185
BIBN - V., pp., nn.	v. II, pp. 58-60

AD - ACCESSO AI DATI**ADS - SPECIFICHE DI ACCESSO AI DATI**

ADSP - Profilo di accesso	3
ADSM - Motivazione	scheda di bene non adeguatamente sorvegliabile

CM - COMPILAZIONE**CMP - COMPILAZIONE**

CMPD - Data	1985
CMPN - Nome	Talamo E.
FUR - Funzionario responsabile	Pedrocchi A. M.

RVM - TRASCRIZIONE PER INFORMATIZZAZIONE

RVMD - Data	2005
RVMN - Nome	ARTPAST/Bencini L.

AGG - AGGIORNAMENTO - REVISIONE

AGGD - Data	2005
AGGN - Nome	ARTPAST/Bencini L.
AGGF - Funzionario responsabile	NR (recupero pregresso)