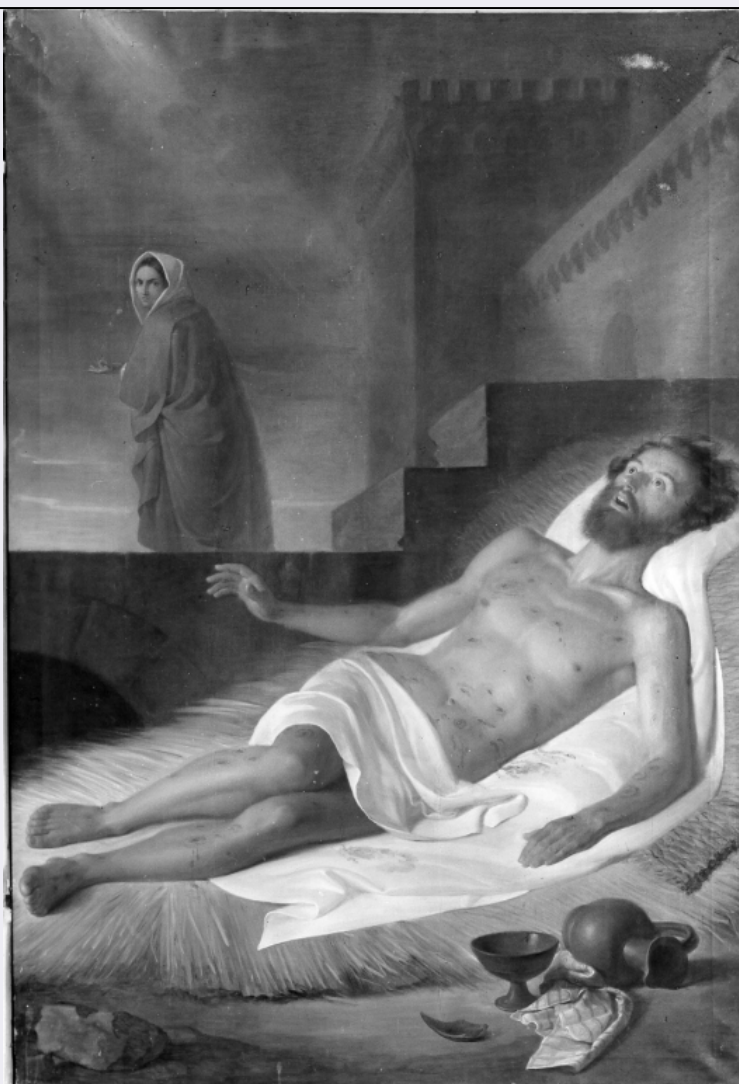


SCHEDA



CD - CODICI

TSK - Tipo scheda OA

LIR - Livello ricerca C

NCT - CODICE UNIVOCO

NCTR - Codice regione 12

NCTN - Numero catalogo generale 00249815

ESC - Ente schedatore S50

ECP - Ente competente S50

OG - OGGETTO

OGT - OGGETTO

OGTD - Definizione dipinto

SGT - SOGGETTO

SGTI - Identificazione tormenti di Giobbe

LC - LOCALIZZAZIONE GEOGRAFICO-AMMINISTRATIVA

PVC - LOCALIZZAZIONE GEOGRAFICO-AMMINISTRATIVA ATTUALE

PVCS - Stato Italia

PVCR - Regione Lazio

PVCP - Provincia	RM
PVCC - Comune	Tolfa
LDC - COLLOCAZIONE SPECIFICA	
LDCT - Tipologia	chiesa
LDCN - Denominazione	Chiesa di S Maria della Sughera
LDCU - Denominazione spazio viabilistico	NR (recupero pregresso)
LDCS - Specifiche	terza cappella, a sinistra
DT - CRONOLOGIA	
DTZ - CRONOLOGIA GENERICA	
DTZG - Secolo	sec. XIX
DTZS - Frazione di secolo	primo quarto
DTS - CRONOLOGIA SPECIFICA	
DTSI - Da	1800
DTSF - A	1824
DTM - Motivazione cronologia	analisi stilistica
AU - DEFINIZIONE CULTURALE	
AUT - AUTORE	
AUTM - Motivazione dell'attribuzione	bollo
AUTN - Nome scelto	Marianecci Paolo
AUTA - Dati anagrafici	1739/ 1824
AUTH - Sigla per citazione	00001616
MT - DATI TECNICI	
MTC - Materia e tecnica	tela/ pittura a olio
MIS - MISURE	
MISA - Altezza	225
MISL - Larghezza	150
CO - CONSERVAZIONE	
STC - STATO DI CONSERVAZIONE	
STCC - Stato di conservazione	buono
DA - DATI ANALITICI	
DES - DESCRIZIONE	
DESO - Indicazioni sull'oggetto	NR (recupero pregresso)
DESI - Codifica Iconclass	NR (recupero pregresso)
DESS - Indicazioni sul soggetto	Personaggi: Giobbe. Figure: donna.
NSC - Notizie storico-critiche	Il dipinto , che rappresenta uno dei tormenti inflitti da Dio a Giobbe, sarebbe stato eseguito da Paolo Marianecci (Mignanti, 1936)
TU - CONDIZIONE GIURIDICA E VINCOLI	
CDG - CONDIZIONE GIURIDICA	
CDGG - Indicazione	

generica	detenzione Ente pubblico territoriale
CDGS - Indicazione specifica	Comune di Tolfa
DO - FONTI E DOCUMENTI DI RIFERIMENTO	
FTA - DOCUMENTAZIONE FOTOGRAFICA	
FTAX - Genere	documentazione allegata
FTAP - Tipo	fotografia b/n
FTAN - Codice identificativo	SBAS RM 28132
AD - ACCESSO AI DATI	
ADS - SPECIFICHE DI ACCESSO AI DATI	
ADSP - Profilo di accesso	1
ADSM - Motivazione	scheda contenente dati liberamente accessibili
CM - COMPILAZIONE	
CMP - COMPILAZIONE	
CMPD - Data	1977
CMPN - Nome	Ghidoli A.
FUR - Funzionario responsabile	Pedrocchi A. M.
RVM - TRASCRIZIONE PER INFORMATIZZAZIONE	
RVMD - Data	2005
RVMN - Nome	ARTPAST/Bencini L.
AGG - AGGIORNAMENTO - REVISIONE	
AGGD - Data	2005
AGGN - Nome	ARTPAST/Bencini L.
AGGF - Funzionario responsabile	NR (recupero pregresso)