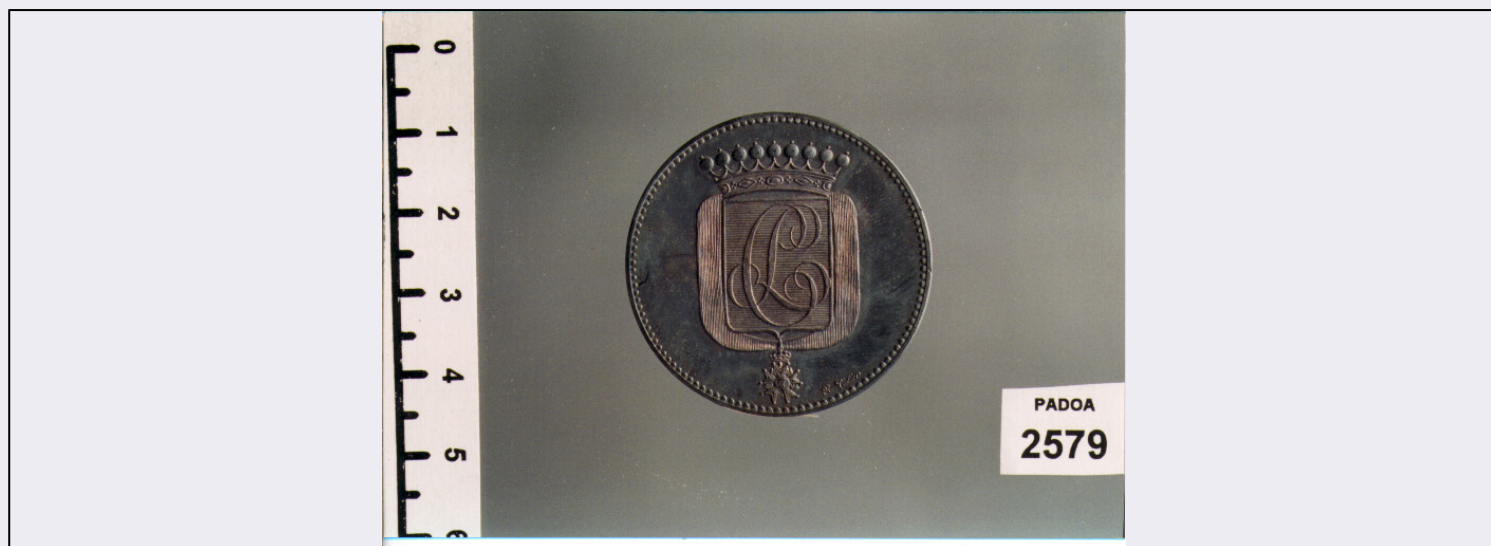


# SCHEDA



## CD - CODICI

TSK - Tipo scheda	OA
LIR - Livello ricerca	C
NCT - CODICE UNIVOCO	
NCTR - Codice regione	12
NCTN - Numero catalogo generale	00172324
ESC - Ente schedatore	S50
ECP - Ente competente	S50

## OG - OGGETTO

### OGT - OGGETTO

OGTD - Definizione dipinto

### SGT - SOGGETTO

SGTI - Identificazione Padre Giuseppe Antonio da Sorio

## LC - LOCALIZZAZIONE GEOGRAFICO-AMMINISTRATIVA

### PVC - LOCALIZZAZIONE GEOGRAFICO-AMMINISTRATIVA ATTUALE

PVCS - Stato Italia  
PVCR - Regione Lazio  
PVCP - Provincia RM  
PVCC - Comune Roma

### LDC - COLLOCAZIONE SPECIFICA

LDCT - Tipologia convento  
LDCQ - Qualificazione francescano  
LDCN - Denominazione Convento di S. Bonaventura al Palatino  
LDCC - Complesso monumentale di appartenenza Chiesa e convento di S. Bonaventura al Palatino  
LDCU - Denominazione spazio viabilistico via S. Bonaventura al Palatino n. 7  
LDCS - Specifiche biblioteca, parete destra

**DT - CRONOLOGIA****DTZ - CRONOLOGIA GENERICA**

**DTZG - Secolo** sec. XIX

**DTS - CRONOLOGIA SPECIFICA**

**DTSI - Da** 1800

**DTSF - A** 1899

**DTM - Motivazione cronologia** analisi stilistica

**AU - DEFINIZIONE CULTURALE****ATB - AMBITO CULTURALE**

**ATBD - Denominazione** ambito romano

**ATBM - Motivazione dell'attribuzione** analisi stilistica

**MT - DATI TECNICI**

**MTC - Materia e tecnica** tela/ pittura a olio

**MIS - MISURE**

**MISA - Altezza** 79

**MISL - Larghezza** 69

**CO - CONSERVAZIONE****STC - STATO DI CONSERVAZIONE**

**STCC - Stato di conservazione** buono

**RS - RESTAURI****RST - RESTAURI**

**RSTD - Data** 1997

**RSTE - Ente responsabile** SBAS RM

**RSTN - Nome operatore** Danae snc

**RSTR - Ente finanziatore** SBAS RM

**DA - DATI ANALITICI****DES - DESCRIZIONE**

**DESO - Indicazioni sull'oggetto** NR (recupero pregresso)

**DESI - Codifica Iconclass** 61 B 2 (Giuseppe); 11 F

**DESS - Indicazioni sul soggetto** Personaggi: Padre Giuseppe Antonio da Sorio; Madonna; Gesù Bambino.

**ISR - ISCRIZIONI**

**ISRC - Classe di appartenenza** documentaria

**ISRS - Tecnica di scrittura** a pennello

**ISRT - Tipo di caratteri** lettere capitali

**ISRP - Posizione** in alto

**ISRI - Trascrizione** VERA EFFIGIE DEL P. GIVSEPPE ANTONIO DA SORIO MIN. RIFORM. DEL RITIRO/ DI S. BONAVENTVRA CHIAMATO COMVNEMENTE IL PADRE DI S. ANNA/ MORTO IN ROMA 10 AGOSTO 1761.

L'opera appartiene alla serie dei ritratti dei francescani eseguiti

NSC - Notizie storico-critiche      nell'Ottocento e vissuti nel ritiro di S. Bonaventura.

## TU - CONDIZIONE GIURIDICA E VINCOLI

### CDG - CONDIZIONE GIURIDICA

CDGG - Indicazione generica	proprietà Stato
CDGS - Indicazione specifica	Ministero dell'Interno, Fondo Edifici di Culto (F.E.C.)

## DO - FONTI E DOCUMENTI DI RIFERIMENTO

### FTA - DOCUMENTAZIONE FOTOGRAFICA

FTAX - Genere	documentazione allegata
FTAP - Tipo	fotografia b/n
FTAN - Codice identificativo	SBAS RM 110231

### BIB - BIBLIOGRAFIA

BIBX - Genere	bibliografia specifica
BIBA - Autore	Innocenti B.
BIBD - Anno di edizione	1934
BIBH - Sigla per citazione	00000182
BIBN - V., pp., nn.	p. 50

## AD - ACCESSO AI DATI

### ADS - SPECIFICHE DI ACCESSO AI DATI

ADSP - Profilo di accesso	1
ADSM - Motivazione	scheda contenente dati liberamente accessibili

## CM - COMPILAZIONE

### CMP - COMPILAZIONE

CMPD - Data	1982
CMPN - Nome	Campanella M. G.

FUR - Funzionario responsabile	Englen A.
--------------------------------	-----------

FUR - Funzionario responsabile	Del Frate I. (2001)
--------------------------------	---------------------

### RVM - TRASCRIZIONE PER INFORMATIZZAZIONE

RVMD - Data	2001
RVMN - Nome	Bencini L.

### AGG - AGGIORNAMENTO - REVISIONE

AGGD - Data	2001
AGGN - Nome	Bencini L.
AGGF - Funzionario responsabile	NR (recupero pregresso)

### AGG - AGGIORNAMENTO - REVISIONE

AGGD - Data	2006
AGGN - Nome	ARTPAST/ Bencini L.
AGGF - Funzionario responsabile	NR (recupero pregresso)

### ISP - ISPEZIONI

<b>ISPD - Data</b>	1999
<b>ISPN - Funzionario responsabile</b>	Del Frate I.