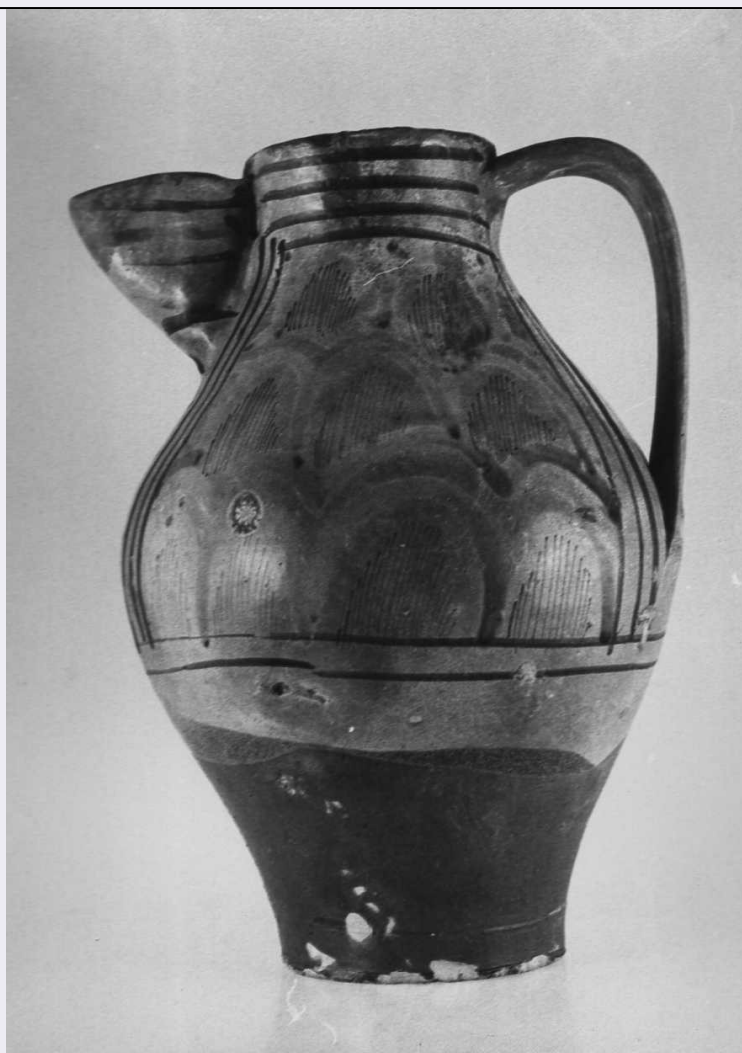


# SCHEDA



## CD - CODICI

TSK - Tipo scheda OA

LIR - Livello ricerca I

### NCT - CODICE UNIVOCO

NCTR - Codice regione 12

NCTN - Numero catalogo  
generale 00260759

ESC - Ente schedatore S50

ECP - Ente competente S50

## RV - RELAZIONI

### RVE - STRUTTURA COMPLESSA

RVEL - Livello 3

RVER - Codice bene radice 1200260759

## OG - OGGETTO

### OGT - OGGETTO

OGTD - Definizione dipinto

OGTP - Posizione parete destra

### SGT - SOGGETTO

San Pancrazio vescovo, arcangelo con i simboli del martirio e San

|  |   |           |
|--|---|-----------|
| SGTI - Identificazione                                 |   | Calepodio |
| LC - LOCALIZZAZIONE GEOGRAFICO-AMMINISTRATIVA          |   |           |
| PVC - LOCALIZZAZIONE GEOGRAFICO-AMMINISTRATIVA ATTUALE |   |           |
| PVCS - Stato   | Italia  |           |
| PVCR - Regione   | Lazio   |           |
| PVCP - Provincia                                       | RM  |           |
| PVCC - Comune  | Roma  |           |
| LDC - COLLOCAZIONE SPECIFICA                           |   |           |
| DT - CRONOLOGIA  |   |           |
| DTZ - CRONOLOGIA GENERICA                              |   |           |
| DTZG - Secolo  | secc. XVI/ XVII   |           |
| DTS - CRONOLOGIA SPECIFICA                             |   |           |
| DTSI - Da  | 1575  |           |
| DTSF - A   | 1630  |           |
| DTM - Motivazione cronologia                           | analisi stilistica  |           |
| AU - DEFINIZIONE CULTURALE                             |   |           |
| AUT - AUTORE   |   |           |
| AUTR - Riferimento all'intervento                      | esecutore   |           |
| AUTM - Motivazione dell'attribuzione                   | bibliografia  |           |
| AUTN - Nome scelto                                     | Tempesta Antonio  |           |
| AUTA - Dati anagrafici                                 | 1555/ 1630  |           |
| AUTH - Sigla per citazione                             | 00000787  |           |
| MT - DATI TECNICI                                      |   |           |
| MTC - Materia e tecnica                                | intonaco/ pittura a fresco/ pittura a tempera   |           |
| MIS - MISURE   |   |           |
| MISR - Mancanza  | MNR   |           |
| CO - CONSERVAZIONE                                     |   |           |
| STC - STATO DI CONSERVAZIONE                           |   |           |
| STCC - Stato di conservazione                          | discreto  |           |
| DA - DATI ANALITICI                                    |   |           |
| DES - DESCRIZIONE                                      |   |           |
| DESO - Indicazioni sull'oggetto                        | NR (recupero pregresso)   |           |
| DESI - Codifica Iconclass                              | NR (recupero pregresso)   |           |
| DESS - Indicazioni sul soggetto                        | Personaggi: San Pancrazio vescovo; San Calepodio. Figure: arcangelo. Simboli del martirio: corona; palma. Decorazioni: festoni. |           |
| ISR - ISCRIZIONI                                       |   |           |
| ISRC - Classe di appartenenza                          | didascalica   |           |
| ISRL - Lingua  | latino  |           |

|   |  |
|---|--|
| <b>ISRS - Tecnica di scrittura</b>              | a pennello   |
| <b>ISRT - Tipo di caratteri</b>                 | lettere capitali   |
| <b>ISRP - Posizione</b>                         | in basso, sui cartigli   |
| <b>ISRI - Trascrizione</b>                      | S. PANCRATIVS/ EPISCOPVS ET/ MARTIR.// S. CALEPODIVS/ PRESB. ET MART.                    |
| <b>NSC - Notizie storico-critiche</b>           | Il ciclo, vincitore del premio di Parigi, venne donato dall'autore alla basilica romana. |
| <b>TU - CONDIZIONE GIURIDICA E VINCOLI</b>      |  |
| <b>CDG - CONDIZIONE GIURIDICA</b>               |  |
| <b>CDGG - Indicazione generica</b>              | proprietà Ente religioso cattolico   |
| <b>DO - FONTI E DOCUMENTI DI RIFERIMENTO</b>    |  |
| <b>FTA - DOCUMENTAZIONE FOTOGRAFICA</b>         |  |
| <b>FTAX - Genere</b>                            | documentazione allegata  |
| <b>FTAP - Tipo</b>                              | fotografia b/n   |
| <b>FTAN - Codice identificativo</b>             | SBAS RM SI 1319  |
| <b>AD - ACCESSO AI DATI</b>                     |  |
| <b>ADS - SPECIFICHE DI ACCESSO AI DATI</b>      |  |
| <b>ADSP - Profilo di accesso</b>                | 3  |
| <b>ADSM - Motivazione</b>                       | scheda di bene non adeguatamente sorvegliabile   |
| <b>CM - COMPILAZIONE</b>                        |  |
| <b>CMP - COMPILAZIONE</b>                       |  |
| <b>CMPD - Data</b>                              | 1993   |
| <b>CMPN - Nome</b>                              | David M. R.  |
| <b>FUR - Funzionario responsabile</b>           | Pedrocchi A. M.  |
| <b>RVM - TRASCRIZIONE PER INFORMATIZZAZIONE</b> |  |
| <b>RVMD - Data</b>                              | 2005   |
| <b>RVMN - Nome</b>                              | ARTPAST/ Sbardella S.  |
| <b>AGG - AGGIORNAMENTO - REVISIONE</b>          |  |
| <b>AGGD - Data</b>                              | 2005   |
| <b>AGGN - Nome</b>                              | ARTPAST/ Sbardella S.  |
| <b>AGGF - Funzionario responsabile</b>          | NR (recupero pregresso)  |