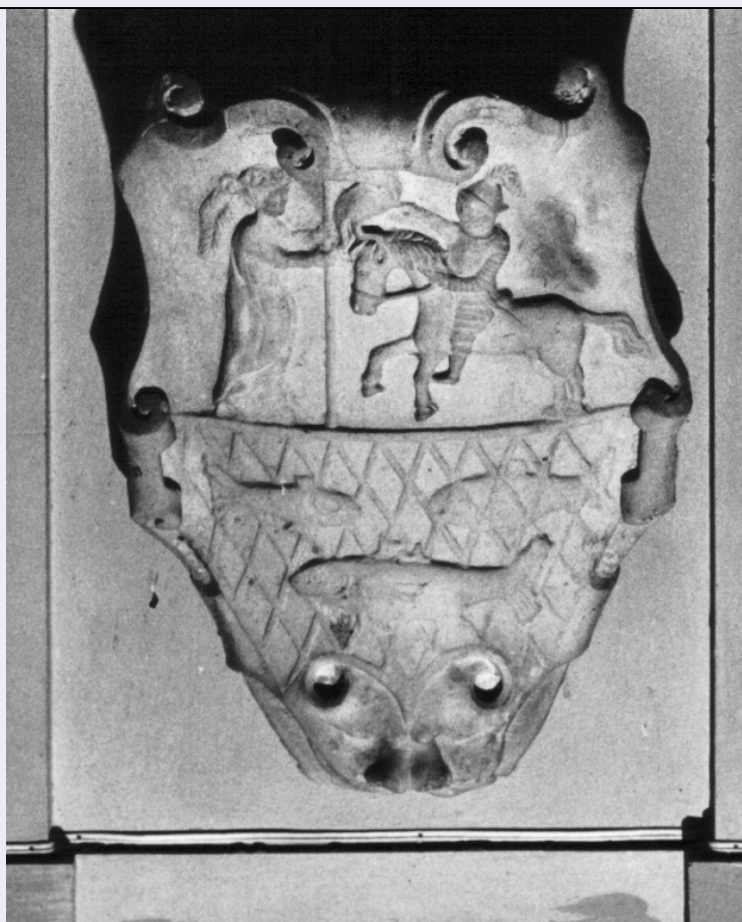


SCHEDA



CD - CODICI

| | |
|---------------------------------|----------|
| TSK - Tipo scheda | OA |
| LIR - Livello ricerca | C |
| NCT - CODICE UNIVOCO | |
| NCTR - Codice regione | 12 |
| NCTN - Numero catalogo generale | 00066933 |
| ESC - Ente schedatore | S50 |
| ECP - Ente competente | S50 |

OG - OGGETTO

OGT - OGGETTO

OGTD - Definizione rilievo

SGT - SOGGETTO

SGTI - Identificazione stemma comunale di Rieti

LC - LOCALIZZAZIONE GEOGRAFICO-AMMINISTRATIVA

PVC - LOCALIZZAZIONE GEOGRAFICO-AMMINISTRATIVA ATTUALE

PVCS - Stato Italia

PVCR - Regione Lazio

PVCP - Provincia RI

PVCC - Comune Rieti

LDC - COLLOCAZIONE SPECIFICA

| | |
|---|-------------------------|
| LDCT - Tipologia | palazzo |
| LDCQ - Qualificazione | comunale |
| LDCN - Denominazione | Palazzo Comunale |
| LDCU - Denominazione spazio viabilistico | NR (recupero pregresso) |
| LDCS - Specifiche | scalone |

DT - CRONOLOGIA

DTZ - CRONOLOGIA GENERICA

| | |
|----------------------------------|-------------------|
| DTZG - Secolo | secc. XVII/ XVIII |
| DTZS - Frazione di secolo | fine/inizio |

DTS - CRONOLOGIA SPECIFICA

| | |
|-------------------------------------|--------------------|
| DTSI - Da | 1690 |
| DTSV - Validità | post |
| DTSF - A | 1710 |
| DTSL - Validità | ante |
| DTM - Motivazione cronologia | analisi stilistica |

AU - DEFINIZIONE CULTURALE

ATB - AMBITO CULTURALE

| | |
|---|--------------------|
| ATBD - Denominazione | ambito laziale |
| ATBM - Motivazione dell'attribuzione | analisi stilistica |

MT - DATI TECNICI

| | |
|--------------------------------|-----------------|
| MTC - Materia e tecnica | marmo/ scultura |
| MIS - MISURE | |
| MISA - Altezza | 82 |
| MISL - Larghezza | 45 |

CO - CONSERVAZIONE

STC - STATO DI CONSERVAZIONE

| | |
|--------------------------------------|----------|
| STCC - Stato di conservazione | mediocre |
|--------------------------------------|----------|

DA - DATI ANALITICI

DES - DESCRIZIONE

| | |
|--|-------------------------------------|
| DESO - Indicazioni sull'oggetto | NR (recupero pregresso) |
| DESI - Codifica Iconclass | NR (recupero pregresso) |
| DESS - Indicazioni sul soggetto | Araldica: stemma comunale di Rieti. |
| NSC - Notizie storico-critiche | produzione popolare. |

TU - CONDIZIONE GIURIDICA E VINCOLI

ACQ - ACQUISIZIONE

| | |
|---------------------------------|------------------------------|
| ACQT - Tipo acquisizione | acquisto |
| ACQN - Nome | Eredi di Don Vincenzo Boschi |
| ACQD - Data acquisizione | 1912/06/27 |

CDG - CONDIZIONE GIURIDICA

| | |
|---|--|
| CDGG - Indicazione generica | detenzione Ente pubblico territoriale |
| CDGS - Indicazione specifica | Comune di Rieti |
| DO - FONTI E DOCUMENTI DI RIFERIMENTO | |
| FTA - DOCUMENTAZIONE FOTOGRAFICA | |
| FTAX - Genere | documentazione allegata |
| FTAP - Tipo | fotografia b/n |
| FTAN - Codice identificativo | SBAS RM 61437 |
| AD - ACCESSO AI DATI | |
| ADS - SPECIFICHE DI ACCESSO AI DATI | |
| ADSP - Profilo di accesso | 1 |
| ADSM - Motivazione | scheda contenente dati liberamente accessibili |
| CM - COMPILAZIONE | |
| CMP - COMPILAZIONE | |
| CMPD - Data | 1973 |
| CMPN - Nome | Venturoli P. |
| FUR - Funzionario responsabile | Matthiae G. |
| RVM - TRASCRIZIONE PER INFORMATIZZAZIONE | |
| RVMD - Data | 2005 |
| RVMN - Nome | ARTPAST/ Sprega S. |
| AGG - AGGIORNAMENTO - REVISIONE | |
| AGGD - Data | 1976 |
| AGGN - Nome | Pampalone A. |
| AGGF - Funzionario responsabile | NR (recupero pregresso) |
| AGG - AGGIORNAMENTO - REVISIONE | |
| AGGD - Data | 2005 |
| AGGN - Nome | ARTPAST/ Sprega S. |
| AGGF - Funzionario responsabile | NR (recupero pregresso) |