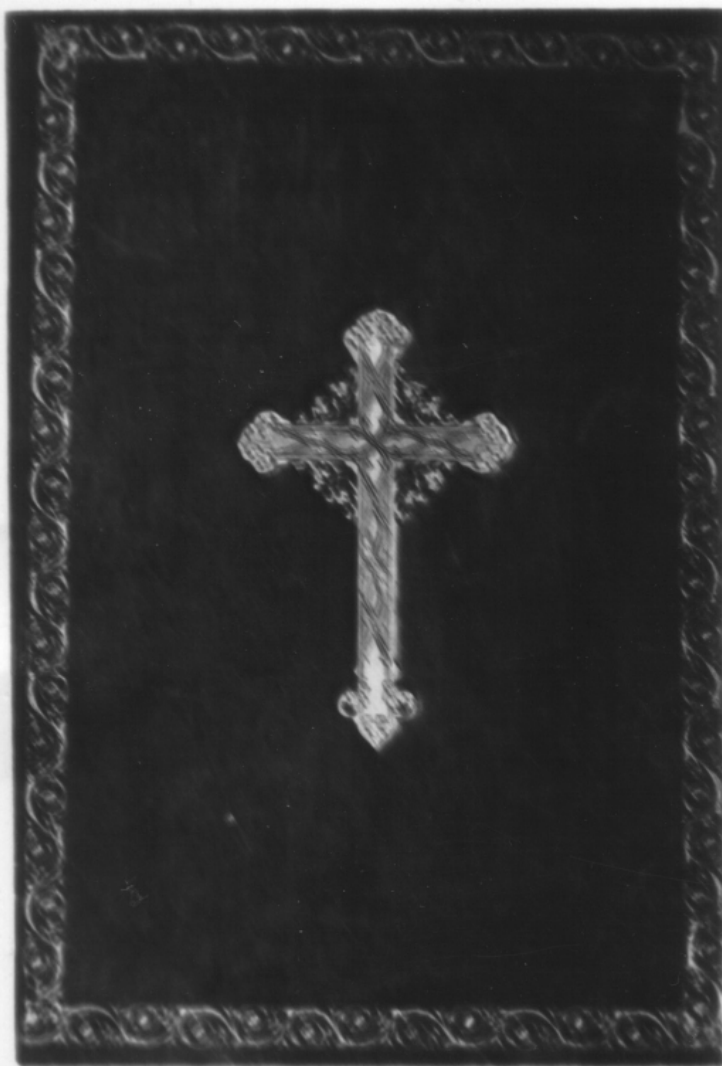


# SCHEDA



## CD - CODICI

TSK - Tipo scheda OA

LIR - Livello ricerca C

### NCT - CODICE UNIVOCO

NCTR - Codice regione 12

NCTN - Numero catalogo generale 00114772

NCTS - Suffisso numero catalogo generale A

ESC - Ente schedatore S50

ECP - Ente competente S50

## OG - OGGETTO

### OGT - OGGETTO

OGTD - Definizione coperta di libro liturgico

## LC - LOCALIZZAZIONE GEOGRAFICO-AMMINISTRATIVA

### PVC - LOCALIZZAZIONE GEOGRAFICO-AMMINISTRATIVA ATTUALE

PVCS - Stato Italia

PVCR - Regione Lazio

<b>PVCP - Provincia</b>	RI
<b>PVCC - Comune</b>	Leonessa
<b>LDC - COLLOCAZIONE SPECIFICA</b>	
<b>DT - CRONOLOGIA</b>	
<b>DTZ - CRONOLOGIA GENERICA</b>	
<b>DTZG - Secolo</b>	sec. XVIII
<b>DTS - CRONOLOGIA SPECIFICA</b>	
<b>DTSI - Da</b>	1716
<b>DTSF - A</b>	1716
<b>DTM - Motivazione cronologia</b>	data
<b>AU - DEFINIZIONE CULTURALE</b>	
<b>ATB - AMBITO CULTURALE</b>	
<b>ATBD - Denominazione</b>	ambito romano
<b>ATBM - Motivazione dell'attribuzione</b>	iscrizione
<b>MT - DATI TECNICI</b>	
<b>MTC - Materia e tecnica</b>	pelle/ doratura
<b>MIS - MISURE</b>	
<b>MISA - Altezza</b>	37.5
<b>MISL - Larghezza</b>	26
<b>MIST - Validità</b>	ca.
<b>CO - CONSERVAZIONE</b>	
<b>STC - STATO DI CONSERVAZIONE</b>	
<b>STCC - Stato di conservazione</b>	buono
<b>DA - DATI ANALITICI</b>	
<b>DES - DESCRIZIONE</b>	
<b>DESO - Indicazioni sull'oggetto</b>	Coperta in pelle rossa, decorata sul bordo del piatto anteriore da una cornice a treccia e al centro da una croce con i bracci a terminazioni fitomorfe. La decorazione è dorata.
<b>DESI - Codifica Iconclass</b>	NR (recupero pregresso)
<b>DESS - Indicazioni sul soggetto</b>	NR (recupero pregresso)
<b>NSC - Notizie storico-critiche</b>	Coperta del messale romano edito a Roma, dalla tipografia di S. Michele a Ripa nel 1716, come riferisce la scheda e come presumibilmente risulta stampato nel frontespizio.
<b>TU - CONDIZIONE GIURIDICA E VINCOLI</b>	
<b>CDG - CONDIZIONE GIURIDICA</b>	
<b>CDGG - Indicazione generica</b>	detenzione Ente religioso cattolico
<b>DO - FONTI E DOCUMENTI DI RIFERIMENTO</b>	
<b>FTA - DOCUMENTAZIONE FOTOGRAFICA</b>	
<b>FTAX - Genere</b>	documentazione allegata
<b>FTAP - Tipo</b>	fotografia b/n

**FTAN - Codice identificativo** SBAS RM 15551

**AD - ACCESSO AI DATI**

**ADS - SPECIFICHE DI ACCESSO AI DATI**

**ADSP - Profilo di accesso** 3

**ADSM - Motivazione** scheda di bene non adeguatamente sorvegliabile

**CM - COMPILAZIONE**

**CMP - COMPILAZIONE**

**CMPD - Data** 1972

**CMPN - Nome** Costamagna A.

**FUR - Funzionario responsabile** Matthiae G.

**RVM - TRASCRIZIONE PER INFORMATIZZAZIONE**

**RVMD - Data** 2005

**RVMN - Nome** ARTPAST/ Sprega S.

**AGG - AGGIORNAMENTO - REVISIONE**

**AGGD - Data** 1975

**AGGN - Nome** Bonagura M. C.

**AGGF - Funzionario responsabile** NR (recupero pregresso)

**AGG - AGGIORNAMENTO - REVISIONE**

**AGGD - Data** 1987

**AGGN - Nome** Torrioli N.

**AGGF - Funzionario responsabile** NR (recupero pregresso)

**AGG - AGGIORNAMENTO - REVISIONE**

**AGGD - Data** 1996

**AGGN - Nome** Svizzeretto F.

**AGGF - Funzionario responsabile** NR (recupero pregresso)

**AGG - AGGIORNAMENTO - REVISIONE**

**AGGD - Data** 2005

**AGGN - Nome** ARTPAST/ Sprega S.

**AGGF - Funzionario responsabile** NR (recupero pregresso)