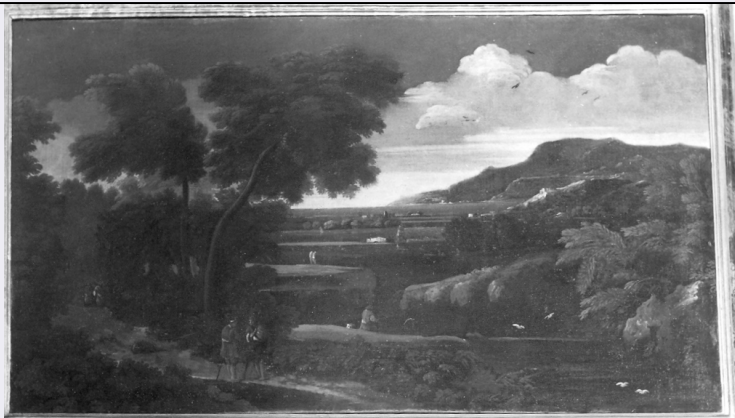


# SCHEDA



## CD - CODICI

TSK - Tipo scheda	OA
LIR - Livello ricerca	I
<b>NCT - CODICE UNIVOCO</b>	
NCTR - Codice regione	12
NCTN - Numero catalogo generale	00515643
ESC - Ente schedatore	S50
ECP - Ente competente	S50

## OG - OGGETTO

<b>OGT - OGGETTO</b>	
OGTD - Definizione	dipinto
<b>SGT - SOGGETTO</b>	
SGTI - Identificazione	scena campestre con marina

## LC - LOCALIZZAZIONE GEOGRAFICO-AMMINISTRATIVA

### PVC - LOCALIZZAZIONE GEOGRAFICO-AMMINISTRATIVA ATTUALE

PVCS - Stato	Italia
PVCR - Regione	Lazio
PVCP - Provincia	RM
PVCC - Comune	Ariccia

### LDC - COLLOCAZIONE SPECIFICA

LDCT - Tipologia	palazzo
LDCN - Denominazione	Palazzo Chigi
LDCU - Denominazione spazio viabilistico	p.zza di Corte, 14
LDCS - Specifiche	piano terra, sala dei Cani

## UB - UBICAZIONE E DATI PATRIMONIALI

### INV - INVENTARIO DI MUSEO O SOPRINTENDENZA

INVN - Numero	1212
INVD - Data	1989

## DT - CRONOLOGIA

### DTZ - CRONOLOGIA GENERICA

<b>DTZG - Secolo</b>	sec. XVII
<b>DTZS - Frazione di secolo</b>	seconda metà
<b>DTS - CRONOLOGIA SPECIFICA</b>	
<b>DTSI - Da</b>	1665
<b>DTSV - Validità</b>	ca.
<b>DTSF - A</b>	1672
<b>DTSL - Validità</b>	ante
<b>DTM - Motivazione cronologia</b>	bibliografia
<b>AU - DEFINIZIONE CULTURALE</b>	
<b>AUT - AUTORE</b>	
<b>AUTS - Riferimento all'autore</b>	attribuito
<b>AUTM - Motivazione dell'attribuzione</b>	analisi stilistica
<b>AUTN - Nome scelto</b>	Tempesti Domenico detto Tempestino
<b>AUTA - Dati anagrafici</b>	1655/ 1737
<b>AUTH - Sigla per citazione</b>	00001725
<b>MT - DATI TECNICI</b>	
<b>MTC - Materia e tecnica</b>	tela/ pittura a olio
<b>MIS - MISURE</b>	
<b>MISA - Altezza</b>	107
<b>MISL - Larghezza</b>	175
<b>CO - CONSERVAZIONE</b>	
<b>STC - STATO DI CONSERVAZIONE</b>	
<b>STCC - Stato di conservazione</b>	buono
<b>DA - DATI ANALITICI</b>	
<b>DES - DESCRIZIONE</b>	
<b>DESO - Indicazioni sull'oggetto</b>	NR (recupero pregresso)
<b>DESI - Codifica Iconclass</b>	NR (recupero pregresso)
<b>DESS - Indicazioni sul soggetto</b>	Paesaggi: campagna; torrente; marina; monti. Animali: gabbiani. Figure: pescatori.
<b>NSC - Notizie storico-critiche</b>	Sia per questo che per il dipinto successivo la Tantillo (1990) propone una ragionevole attribuzione al Tempestino. La studiosa rintraccia nel "Libro Mastro della Guardaroba dell'Ariccia cominciato nel 1672" dipinti con alberi e vedute del Tempestino, allievo di Pieter Mulier. I dipinti sono collocati come sovrapporta nella sala dei Cani, ed essendo l'arredamento rimasto inalterato dal '600, secondo Petrucci (2000) il dipinto è da identificarsi nei 4 quadri con "Boscacce e paesi con sue figurine con cornice dorata..." descritti nell'inventario del 12 dicembre 1744 (B.A.C., A.C., n. 20825, p. 18) "nella sala Grande che corrisponde alla fabbrica nuova verso la Piazza".
<b>TU - CONDIZIONE GIURIDICA E VINCOLI</b>	
<b>CDG - CONDIZIONE GIURIDICA</b>	
<b>CDGG - Indicazione</b>	

<b>generica</b>	proprietà Ente pubblico territoriale
<b>CDGS - Indicazione specifica</b>	Comune di Ariccia
<b>DO - FONTI E DOCUMENTI DI RIFERIMENTO</b>	
<b>FTA - DOCUMENTAZIONE FOTOGRAFICA</b>	
<b>FTAX - Genere</b>	documentazione allegata
<b>FTAP - Tipo</b>	fotografia b/n
<b>FTAN - Codice identificativo</b>	SBAS RM 191934
<b>MST - MOSTRE</b>	
<b>MSTT - Titolo</b>	L'arte per i papi e per i principi nella campagna romana
<b>MSTL - Luogo</b>	Roma
<b>MSTD - Data</b>	1990
<b>MST - MOSTRE</b>	
<b>MSTT - Titolo</b>	I piaceri della vita di campagna nell'arte dal XVI al XVIII secolo
<b>MSTL - Luogo</b>	Ariccia
<b>MSTD - Data</b>	2000
<b>AD - ACCESSO AI DATI</b>	
<b>ADS - SPECIFICHE DI ACCESSO AI DATI</b>	
<b>ADSP - Profilo di accesso</b>	1
<b>ADSM - Motivazione</b>	scheda contenente dati liberamente accessibili
<b>CM - COMPILAZIONE</b>	
<b>CMP - COMPILAZIONE</b>	
<b>CMPD - Data</b>	1994
<b>CMPN - Nome</b>	Lombardi S.
<b>FUR - Funzionario responsabile</b>	Tantillo A.
<b>FUR - Funzionario responsabile</b>	Carta M. (aggiornamento/ 2000)
<b>RVM - TRASCRIZIONE PER INFORMATIZZAZIONE</b>	
<b>RVMD - Data</b>	2005
<b>RVMN - Nome</b>	ARTPAST/ Economopoulos H.
<b>AGG - AGGIORNAMENTO - REVISIONE</b>	
<b>AGGD - Data</b>	2001
<b>AGGN - Nome</b>	Dell'Agli A.
<b>AGGF - Funzionario responsabile</b>	NR (recupero pregresso)
<b>AGG - AGGIORNAMENTO - REVISIONE</b>	
<b>AGGD - Data</b>	2005
<b>AGGN - Nome</b>	ARTPAST/ Economopoulos H.
<b>AGGF - Funzionario responsabile</b>	NR (recupero pregresso)