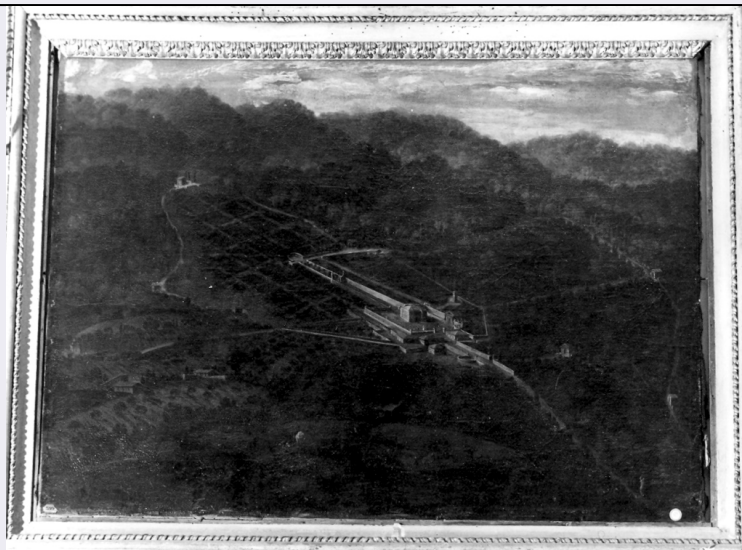


SCHEDA



CD - CODICI

TSK - Tipo scheda	OA
LIR - Livello ricerca	I
NCT - CODICE UNIVOCO	
NCTR - Codice regione	12
NCTN - Numero catalogo generale	00515677
ESC - Ente schedatore	S50
ECP - Ente competente	S50

OG - OGGETTO

OGT - OGGETTO

OGTD - Definizione dipinto

SGT - SOGGETTO

SGTI - Identificazione veduta della Villa di Cetinale

LC - LOCALIZZAZIONE GEOGRAFICO-AMMINISTRATIVA

PVC - LOCALIZZAZIONE GEOGRAFICO-AMMINISTRATIVA ATTUALE

PVCS - Stato Italia

PVCR - Regione Lazio

PVCP - Provincia RM

PVCC - Comune Ariccia

LDC - COLLOCAZIONE SPECIFICA

LDCT - Tipologia palazzo

LDCN - Denominazione Palazzo Chigi

LDCU - Denominazione spazio viabilistico p.zza di Corte, 14

LDCS - Specifiche pianterreno, sala dell'archibugio

UB - UBICAZIONE E DATI PATRIMONIALI

INV - INVENTARIO DI MUSEO O SOPRINTENDENZA

INVN - Numero 1266

INVD - Data	1989
DT - CRONOLOGIA	
DTZ - CRONOLOGIA GENERICA	
DTZG - Secolo	sec. XVII
DTZS - Frazione di secolo	ultimo quarto
DTS - CRONOLOGIA SPECIFICA	
DTSI - Da	1688
DTSV - Validità	ca.
DTSF - A	1692
DTSL - Validità	ca.
DTM - Motivazione cronologia	bibliografia
DTM - Motivazione cronologia	analisi stilistica
AU - DEFINIZIONE CULTURALE	
AUT - AUTORE	
AUTM - Motivazione dell'attribuzione	bibliografia
AUTM - Motivazione dell'attribuzione	documentazione
AUTN - Nome scelto	Vernel Giacomo V.
AUTA - Dati anagrafici	notizie 1688-1692
AUTH - Sigla per citazione	00005605
MT - DATI TECNICI	
MTC - Materia e tecnica	tela/ pittura a olio
MIS - MISURE	
MISA - Altezza	100
MISL - Larghezza	150
CO - CONSERVAZIONE	
STC - STATO DI CONSERVAZIONE	
STCC - Stato di conservazione	discreto
RS - RESTAURI	
RST - RESTAURI	
RSTD - Data	2000
RSTN - Nome operatore	CBC
RSTR - Ente finanziatore	Comune di Siena
DA - DATI ANALITICI	
DES - DESCRIZIONE	
DESO - Indicazioni sull'oggetto	NR (recupero pregresso)
DESI - Codifica Iconclass	NR (recupero pregresso)
DESS - Indicazioni sul soggetto	Vedute: Cetinale. Architetture: villa di Cetinale.
	La Villa della veduta è la stessa del dipinto alla scheda n. 00515678. La villa, presso Siena, faceva parte dell'immenso patrimonio dei Chigi.

NSC - Notizie storico-critiche

La datazione proposta è basata sulla data di costruzione della villa stessa ad opera di Carlo Fontana tra 1676 e 1688. Sul dipinto si sofferma Petrucci (2000; 2001) che ne individua l'autore nell'ancora sconosciuto Giacomo V. Vernel e ne propone la datazione intorno al 1686. Ma questa potrebbe anche spostarsi tra 1688, anno in cui furono terminati i lavori di restauro alla villa, e il 1692, anno in cui il dipinto viene citato in un inventario.

TU - CONDIZIONE GIURIDICA E VINCOLI**CDG - CONDIZIONE GIURIDICA****CDGG - Indicazione generica**

proprietà Ente pubblico territoriale

CDGS - Indicazione specifica

Comune di Ariccia

DO - FONTI E DOCUMENTI DI RIFERIMENTO**FTA - DOCUMENTAZIONE FOTOGRAFICA****FTAX - Genere**

documentazione allegata

FTAP - Tipo

fotografia b/n

FTAN - Codice identificativo

SBAS RM 186107

MST - MOSTRE**MSTT - Titolo**

Mostra del giardino italiano

MSTL - Luogo

Firenze

MSTD - Data

1931

MST - MOSTRE**MSTT - Titolo**

Alessandro VII Chigi (1599-1667). Il Papa senese di Roma moderna.

MSTL - Luogo

Siena

MSTD - Data

2000

AD - ACCESSO AI DATI**ADS - SPECIFICHE DI ACCESSO AI DATI****ADSP - Profilo di accesso**

1

ADSM - Motivazione

scheda contenente dati liberamente accessibili

CM - COMPILAZIONE**CMP - COMPILAZIONE****CMPD - Data**

1994

CMPN - Nome

Lombardi S.

FUR - Funzionario responsabile

Tantillo A.

FUR - Funzionario responsabile

Carta M. (aggiornamento/ 2000)

RVM - TRASCRIZIONE PER INFORMATIZZAZIONE**RVMD - Data**

2005

RVMN - Nome

ARTPAST/ Economopoulos H.

AGG - AGGIORNAMENTO - REVISIONE**AGGD - Data**

2001

AGGN - Nome

Dell'Agli A.

AGGF - Funzionario

responsabile	NR (recupero pregresso)
AGG - AGGIORNAMENTO - REVISIONE	
AGGD - Data	2005
AGGN - Nome	ARTPAST/ Economopoulos H.
AGGF - Funzionario responsabile	NR (recupero pregresso)