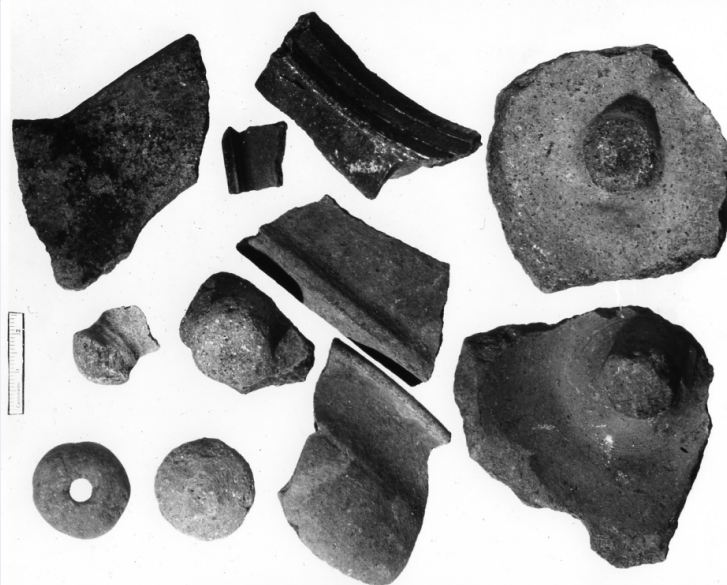


# SCHEDA



## CD - CODICI

TSK - Tipo scheda OA

LIR - Livello ricerca C

### NCT - CODICE UNIVOCO

NCTR - Codice regione 12

NCTN - Numero catalogo generale 00238256

NCTS - Suffisso numero catalogo generale B

ESC - Ente schedatore S50

ECP - Ente competente S50

## RV - RELAZIONI

ROZ - Altre relazioni 1200238256A

## OG - OGGETTO

### OGT - OGGETTO

OGTD - Definizione coperchio

### QNT - QUANTITA'

QNTS - Quantità non rilevata QNR

## LC - LOCALIZZAZIONE GEOGRAFICO-AMMINISTRATIVA

### PVC - LOCALIZZAZIONE GEOGRAFICO-AMMINISTRATIVA ATTUALE

PVCS - Stato Italia

PVCR - Regione Lazio

PVCP - Provincia RM

PVCC - Comune Allumiere

### LDC - COLLOCAZIONE SPECIFICA

LDCT - Tipologia palazzo

LDCQ - Qualificazione museo

<b>LDCU - Denominazione spazio viabilistico</b>	NR (recupero pregresso)
<b>LDCM - Denominazione raccolta</b>	Museo Civico
<b>LDCS - Specifiche</b>	interno

### LA - ALTRE LOCALIZZAZIONI GEOGRAFICO-AMMINISTRATIVE

<b>TCL - Tipo di localizzazione</b>	luogo di provenienza
-------------------------------------	----------------------

### PRV - LOCALIZZAZIONE GEOGRAFICO-AMMINISTRATIVA

<b>PRVR - Regione</b>	Lazio
<b>PRVP - Provincia</b>	RM
<b>PRVC - Comune</b>	Civitavecchia

### PRC - COLLOCAZIONE SPECIFICA

<b>PRCT - Tipologia</b>	ospedale
<b>PRCD - Denominazione</b>	Ospedale Vecchio

### DT - CRONOLOGIA

#### DTZ - CRONOLOGIA GENERICA

<b>DTZG - Secolo</b>	sec. XIII
<b>DTZS - Frazione di secolo</b>	fine

#### DTS - CRONOLOGIA SPECIFICA

<b>DTSI - Da</b>	1290
<b>DTSV - Validità</b>	ca.
<b>DTSF - A</b>	1299
<b>DTSL - Validità</b>	ca.
<b>DTM - Motivazione cronologia</b>	analisi stilistica

### DT - CRONOLOGIA

#### DTZ - CRONOLOGIA GENERICA

<b>DTZG - Secolo</b>	sec. XIV
----------------------	----------

#### DTS - CRONOLOGIA SPECIFICA

<b>DTSI - Da</b>	1300
<b>DTSV - Validità</b>	ca.
<b>DTSF - A</b>	1399
<b>DTSL - Validità</b>	ca.
<b>DTM - Motivazione cronologia</b>	analisi stilistica

### AU - DEFINIZIONE CULTURALE

#### ATB - AMBITO CULTURALE

<b>ATBD - Denominazione</b>	manifattura laziale
<b>ATBM - Motivazione dell'attribuzione</b>	analisi stilistica

### MT - DATI TECNICI

<b>MTC - Materia e tecnica</b>	terracotta
--------------------------------	------------

#### MIS - MISURE

<b>MISR - Mancanza</b>	MNR
------------------------	-----

### CO - CONSERVAZIONE

**STC - STATO DI CONSERVAZIONE**

<b>STCC - Stato di conservazione</b>	buono
--------------------------------------	-------

**DA - DATI ANALITICI****DES - DESCRIZIONE**

<b>DESO - Indicazioni sull'oggetto</b>	Struttura a sezione troncoconica cava con piccola presa all' interno.
<b>DESI - Codifica Iconclass</b>	NR (recupero pregresso)
<b>DESS - Indicazioni sul soggetto</b>	NR (recupero pregresso)

**TU - CONDIZIONE GIURIDICA E VINCOLI****ACQ - ACQUISIZIONE**

<b>ACQT - Tipo acquisizione</b>	scavo
<b>ACQN - Nome</b>	Associazione archeologica di Allumiere

**CDG - CONDIZIONE GIURIDICA**

<b>CDGG - Indicazione generica</b>	proprietà Ente pubblico territoriale
<b>CDGS - Indicazione specifica</b>	Museo Civico

**DO - FONTI E DOCUMENTI DI RIFERIMENTO****FTA - DOCUMENTAZIONE FOTOGRAFICA**

<b>FTAX - Genere</b>	documentazione allegata
<b>FTAP - Tipo</b>	fotografia b/n
<b>FTAN - Codice identificativo</b>	SBAS RM 27079

**AD - ACCESSO AI DATI****ADS - SPECIFICHE DI ACCESSO AI DATI**

<b>ADSP - Profilo di accesso</b>	1
<b>ADSM - Motivazione</b>	scheda contenente dati liberamente accessibili

**CM - COMPILAZIONE****CMP - COMPILAZIONE**

<b>CMPD - Data</b>	1975
<b>CMPN - Nome</b>	D'Auria A.
<b>FUR - Funzionario responsabile</b>	Pedrocchi A. M.

**RVM - TRASCRIZIONE PER INFORMATIZZAZIONE**

<b>RVMD - Data</b>	2005
<b>RVMN - Nome</b>	ARTPAST/ Minati M.

**AGG - AGGIORNAMENTO - REVISIONE**

<b>AGGD - Data</b>	2005
<b>AGGN - Nome</b>	ARTPAST/ Minati M.
<b>AGGF - Funzionario responsabile</b>	NR (recupero pregresso)

**AN - ANNOTAZIONI**

Dalla scheda si evince solo la data di compilazione seguita dal nome

