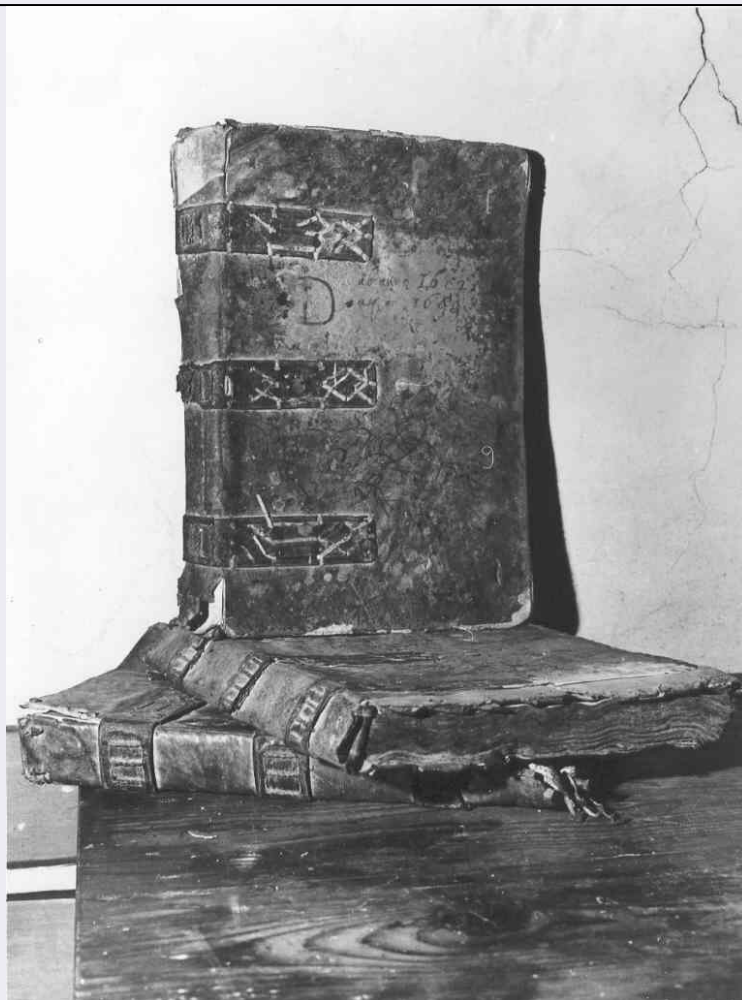


SCHEDA



CD - CODICI

TSK - Tipo scheda OA

LIR - Livello ricerca C

NCT - CODICE UNIVOCO

NCTR - Codice regione 12

NCTN - Numero catalogo generale 00006796

NCTS - Suffisso numero catalogo generale C

ESC - Ente schedatore S50

ECP - Ente competente S50

OG - OGGETTO

OGT - OGGETTO

OGTD - Definizione coperta di libro

LC - LOCALIZZAZIONE GEOGRAFICO-AMMINISTRATIVA

PVC - LOCALIZZAZIONE GEOGRAFICO-AMMINISTRATIVA ATTUALE

PVCS - Stato Italia

PVCR - Regione Lazio

PVCP - Provincia RI

PVCC - Comune Colvecchio

LDC - COLLOCAZIONE SPECIFICA**DT - CRONOLOGIA****DTZ - CRONOLOGIA GENERICA**

DTZG - Secolo	sec. XVII
DTZS - Frazione di secolo	seconda metà

DTS - CRONOLOGIA SPECIFICA

DTSI - Da	1682
DTSV - Validità	ante
DTSF - A	1682
DTSL - Validità	ante
DTM - Motivazione cronologia	data

AU - DEFINIZIONE CULTURALE**ATB - AMBITO CULTURALE**

ATBD - Denominazione	ambito laziale
ATBM - Motivazione dell'attribuzione	NR (recupero pregresso)

MT - DATI TECNICI

MTC - Materia e tecnica	pergamena
--------------------------------	-----------

MIS - MISURE

MISU - Unità	cm.
MISA - Altezza	34
MISL - Larghezza	25

CO - CONSERVAZIONE**STC - STATO DI CONSERVAZIONE**

STCC - Stato di conservazione	mediocre
--------------------------------------	----------

DA - DATI ANALITICI**DES - DESCRIZIONE**

DESO - Indicazioni sull'oggetto	Coperta di libro in pergamena con tre strisce di cuoio e cordoncini incrociati. Si tratta di un registro dei Battesimi, siglato "D", appartenente alla parrocchia che va dal 1682 al 1699. Consta di 154 pagine.
DESI - Codifica Iconclass	NR (recupero pregresso)
DESS - Indicazioni sul soggetto	NR (recupero pregresso)

TU - CONDIZIONE GIURIDICA E VINCOLI**CDG - CONDIZIONE GIURIDICA**

CDGG - Indicazione generica	detenzione Ente religioso cattolico
------------------------------------	-------------------------------------

DO - FONTI E DOCUMENTI DI RIFERIMENTO**FTA - DOCUMENTAZIONE FOTOGRAFICA**

FTAX - Genere	documentazione allegata
FTAP - Tipo	fotografia b/n

FTAN - Codice identificativo SBAS RM 7828

AD - ACCESSO AI DATI

ADS - SPECIFICHE DI ACCESSO AI DATI

ADSP - Profilo di accesso 3

ADSM - Motivazione scheda di bene non adeguatamente sorvegliabile

CM - COMPILAZIONE

CMP - COMPILAZIONE

CMPD - Data 1971

CMPN - Nome Vasco S.

FUR - Funzionario responsabile Matthiae G.

FUR - Funzionario responsabile Della Pergola P.

FUR - Funzionario responsabile Englen A.

RVM - TRASCRIZIONE PER INFORMATIZZAZIONE

RVMD - Data 2005

RVMN - Nome ARTPAST/ Vinardi M.

AGG - AGGIORNAMENTO - REVISIONE

AGGD - Data 1975

AGGN - Nome Prosperi Valenti S.

AGGF - Funzionario responsabile NR (recupero pregresso)

AGG - AGGIORNAMENTO - REVISIONE

AGGD - Data 1994

AGGN - Nome Dell'Agli A.

AGGF - Funzionario responsabile NR (recupero pregresso)

AGG - AGGIORNAMENTO - REVISIONE

AGGD - Data 2005

AGGN - Nome ARTPAST/ Vinardi M.

AGGF - Funzionario responsabile NR (recupero pregresso)