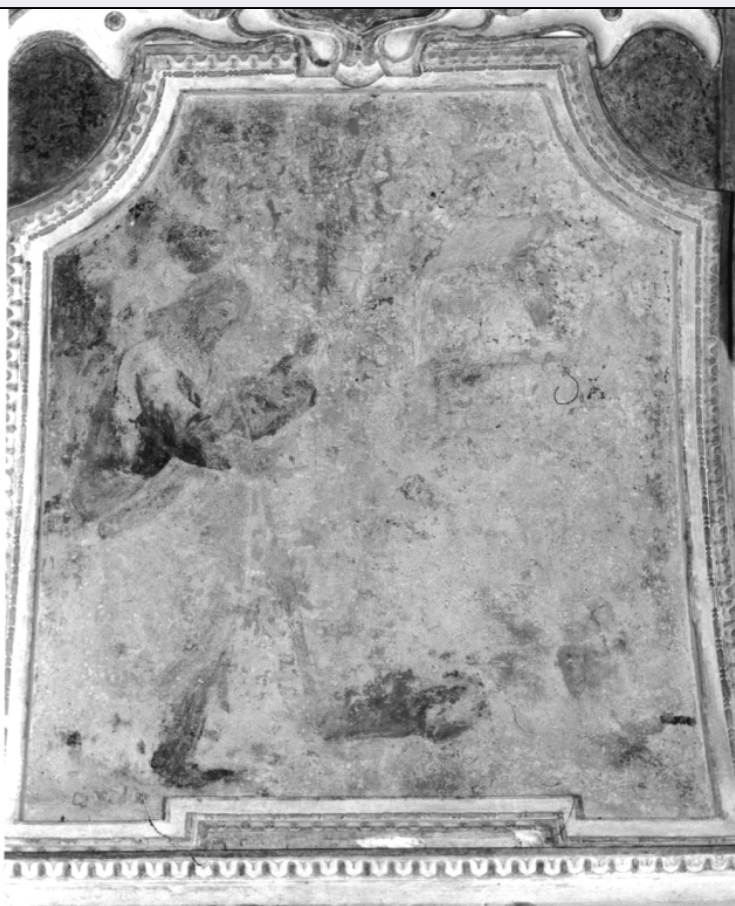


# SCHEDA



## CD - CODICI

|                                 |          |
|---------------------------------|----------|
| TSK - Tipo scheda               | OA       |
| LIR - Livello ricerca           | I        |
| NCT - CODICE UNIVOCO            |          |
| NCTR - Codice regione           | 12       |
| NCTN - Numero catalogo generale | 01012374 |
| ESC - Ente schedatore           | S50      |
| ECP - Ente competente           | S50      |

## OG - OGGETTO

|                        |                      |
|------------------------|----------------------|
| OGT - OGGETTO          |                      |
| OGTD - Definizione     | dipinto              |
| OGTV - Identificazione | complesso decorativo |

## SGT - SOGGETTO

|                        |                    |
|------------------------|--------------------|
| SGTI - Identificazione | chiamata di Pietro |
|------------------------|--------------------|

## LC - LOCALIZZAZIONE GEOGRAFICO-AMMINISTRATIVA

### PVC - LOCALIZZAZIONE GEOGRAFICO-AMMINISTRATIVA ATTUALE

|                  |           |
|------------------|-----------|
| PVCS - Stato     | Italia    |
| PVCR - Regione   | Lazio     |
| PVCP - Provincia | VT        |
| PVCC - Comune    | Caprarola |

### LDC - COLLOCAZIONE SPECIFICA

|   |   |
|---|---|
| <b>LDCT - Tipologia</b>                         | chiesa  |
| <b>LDCQ - Qualificazione</b>                    | parrocchiale  |
| <b>LDCN - Denominazione</b>                     | Chiesa di S. Maria della Consolazione                 |
| <b>LDCU - Denominazione spazio viabilistico</b> | NR (recupero pregresso)                               |
| <b>LDCS - Specifiche</b>                        | seconda cappella a sinistra, volta, riquadro sinistro |

## DT - CRONOLOGIA

### DTZ - CRONOLOGIA GENERICA

|                                  |           |
|----------------------------------|-----------|
| <b>DTZG - Secolo</b>             | sec. XVII |
| <b>DTZS - Frazione di secolo</b> | inizio    |

### DTS - CRONOLOGIA SPECIFICA

|                                     |                    |
|-------------------------------------|--------------------|
| <b>DTSI - Da</b>                    | 1600               |
| <b>DTSF - A</b>                     | 1610               |
| <b>DTM - Motivazione cronologia</b> | analisi stilistica |

## AU - DEFINIZIONE CULTURALE

### AUT - AUTORE

|   |                    |
|---|--------------------|
| <b>AUTS - Riferimento all'autore</b>        | attribuito         |
| <b>AUTM - Motivazione dell'attribuzione</b> | analisi stilistica |
| <b>AUTN - Nome scelto</b>                   | Caparozzi Filippo  |
| <b>AUTA - Dati anagrafici</b>               | 1588/ 1644         |
| <b>AUTH - Sigla per citazione</b>           | 00002341           |

## MT - DATI TECNICI

|                                |                            |
|--------------------------------|----------------------------|
| <b>MTC - Materia e tecnica</b> | intonaco/ pittura a fresco |
| <b>MIS - MISURE</b>            |                            |
| <b>MISR - Mancanza</b>         | MNR                        |

## CO - CONSERVAZIONE

### STC - STATO DI CONSERVAZIONE

|                                      |         |
|--------------------------------------|---------|
| <b>STCC - Stato di conservazione</b> | cattivo |
|--------------------------------------|---------|

## DA - DATI ANALITICI

### DES - DESCRIZIONE

|  |  |
|--|--|
| <b>DESO - Indicazioni sull'oggetto</b> | NR (recupero pregresso)  |
| <b>DESI - Codifica Iconclass</b>       | NR (recupero pregresso)  |
| <b>DESS - Indicazioni sul soggetto</b> | Personaggi: Gesù Cristo.   |
| <b>NSC - Notizie storico-critiche</b>  | Il pessimo stato di conservazione rende l'affresco pressochè illeggibile |

## TU - CONDIZIONE GIURIDICA E VINCOLI

### CDG - CONDIZIONE GIURIDICA

|                                    |                                      |
|------------------------------------|--------------------------------------|
| <b>CDGG - Indicazione generica</b> | proprietà Ente pubblico territoriale |
| <b>CDGS - Indicazione</b>          |                                      |

|   |  |
|---|--|
| specifica                                       | Comune di Caprarola                            |
| <b>DO - FONTI E DOCUMENTI DI RIFERIMENTO</b>    |  |
| <b>FTA - DOCUMENTAZIONE FOTOGRAFICA</b>         |  |
| <b>FTAX - Genere</b>                            | documentazione allegata                        |
| <b>FTAP - Tipo</b>                              | fotografia b/n                                 |
| <b>FTAN - Codice identificativo</b>             | SBAS RM 150572                                 |
| <b>AD - ACCESSO AI DATI</b>                     |  |
| <b>ADS - SPECIFICHE DI ACCESSO AI DATI</b>      |  |
| <b>ADSP - Profilo di accesso</b>                | 1  |
| <b>ADSM - Motivazione</b>                       | scheda contenente dati liberamente accessibili |
| <b>CM - COMPILAZIONE</b>                        |  |
| <b>CMP - COMPILAZIONE</b>                       |  |
| <b>CMPD - Data</b>                              | 1995   |
| <b>CMPN - Nome</b>                              | Minasi M.                                      |
| <b>FUR - Funzionario responsabile</b>           | Coliva A.                                      |
| <b>RVM - TRASCRIZIONE PER INFORMATIZZAZIONE</b> |  |
| <b>RVMD - Data</b>                              | 2005   |
| <b>RVMN - Nome</b>                              | ARTPAST/ Di Tanna M.                           |
| <b>AGG - AGGIORNAMENTO - REVISIONE</b>          |  |
| <b>AGGD - Data</b>                              | 2005   |
| <b>AGGN - Nome</b>                              | ARTPAST/ Di Tanna M.                           |
| <b>AGGF - Funzionario responsabile</b>          | NR (recupero pregresso)                        |