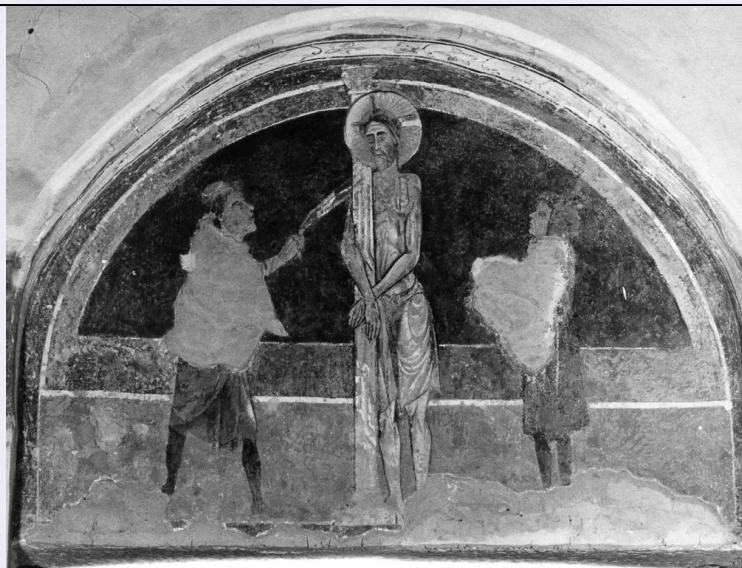


# SCHEDA



## CD - CODICI

|                                 |          |
|---------------------------------|----------|
| TSK - Tipo scheda               | OA       |
| LIR - Livello ricerca           | C        |
| NCT - CODICE UNIVOCO            |          |
| NCTR - Codice regione           | 12       |
| NCTN - Numero catalogo generale | 00102946 |
| ESC - Ente schedatore           | S50      |
| ECP - Ente competente           | S50      |

## OG - OGGETTO

|                        |                     |
|------------------------|---------------------|
| OGT - OGGETTO          |                     |
| OGTD - Definizione     | dipinto             |
| SGT - SOGGETTO         |                     |
| SGTI - Identificazione | Cristo alla colonna |

## LC - LOCALIZZAZIONE GEOGRAFICO-AMMINISTRATIVA

### PVC - LOCALIZZAZIONE GEOGRAFICO-AMMINISTRATIVA ATTUALE

|                  |          |
|------------------|----------|
| PVCS - Stato     | Italia   |
| PVCR - Regione   | Lazio    |
| PVCP - Provincia | LT       |
| PVCC - Comune    | Priverno |

### LDC - COLLOCAZIONE SPECIFICA

## DT - CRONOLOGIA

### DTZ - CRONOLOGIA GENERICA

|               |           |
|---------------|-----------|
| DTZG - Secolo | sec. XIII |
|---------------|-----------|

### DTS - CRONOLOGIA SPECIFICA

|                              |                    |
|------------------------------|--------------------|
| DTSI - Da                    | 1200               |
| DTSF - A                     | 1299               |
| DTM - Motivazione cronologia | analisi stilistica |

**AU - DEFINIZIONE CULTURALE****ATB - AMBITO CULTURALE**

|   |                                  |
|---|----------------------------------|
| <b>ATBD - Denominazione</b>                 | ambito Italia centro-meridionale |
| <b>ATBM - Motivazione dell'attribuzione</b> | analisi stilistica               |

**MT - DATI TECNICI**

**MTC - Materia e tecnica** intonaco/ pittura a fresco

**MIS - MISURE**

|                         |     |
|-------------------------|-----|
| <b>MISA - Altezza</b>   | 119 |
| <b>MISL - Larghezza</b> | 180 |

**FRM - Formato** centinato

**CO - CONSERVAZIONE****STC - STATO DI CONSERVAZIONE**

**STCC - Stato di conservazione** NR (recupero pregresso)

**RS - RESTAURI****RST - RESTAURI**

|                                 |                                       |
|---------------------------------|---------------------------------------|
| <b>RSTD - Data</b>              | 1972                                  |
| <b>RSTE - Ente responsabile</b> | Soprintendenza ai Monumenti del Lazio |
| <b>RSTN - Nome operatore</b>    | Donnini S.                            |

**DA - DATI ANALITICI****DES - DESCRIZIONE**

|  |   |
|--|---|
| <b>DESO - Indicazioni sull'oggetto</b> | NR (recupero pregresso)   |
| <b>DESI - Codifica Iconclass</b>       | NR (recupero pregresso)   |
| <b>DESS - Indicazioni sul soggetto</b> | Personaggi: Gesù Cristo. Figure: carnefici; figure maschili. Oggetti: flagello. |

**TU - CONDIZIONE GIURIDICA E VINCOLI****CDG - CONDIZIONE GIURIDICA**

**CDGG - Indicazione generica** detenzione Ente religioso cattolico

**DO - FONTI E DOCUMENTI DI RIFERIMENTO****FTA - DOCUMENTAZIONE FOTOGRAFICA**

|                                     |                         |
|-------------------------------------|-------------------------|
| <b>FTAX - Genere</b>                | documentazione allegata |
| <b>FTAP - Tipo</b>                  | fotografia b/n          |
| <b>FTAN - Codice identificativo</b> | SBAS RM 17611           |

**AD - ACCESSO AI DATI****ADS - SPECIFICHE DI ACCESSO AI DATI**

|                                  |  |
|----------------------------------|--|
| <b>ADSP - Profilo di accesso</b> | 3  |
| <b>ADSM - Motivazione</b>        | scheda di bene non adeguatamente sorvegliabile |

**CM - COMPILAZIONE****CMP - COMPILAZIONE**

|                    |            |
|--------------------|------------|
| <b>CMPD - Data</b> | 1972       |
| <b>CMPN - Nome</b> | Cannata P. |

**FUR - Funzionario  
responsabile**

Matthiae G.

**RVM - TRASCRIZIONE PER INFORMATIZZAZIONE**

**RVMD - Data**

2005

**RVMN - Nome**

ARTPAST/ Tosti A.

**AGG - AGGIORNAMENTO - REVISIONE**

**AGGD - Data**

2005

**AGGN - Nome**

ARTPAST/ Tosti A.

**AGGF - Funzionario  
responsabile**

NR (recupero pregresso)