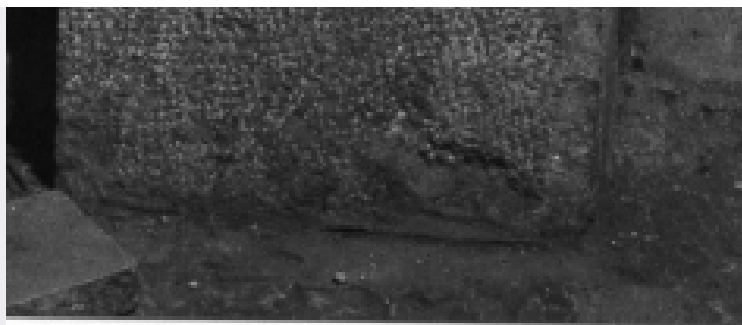


# **SCHEDA**





## CD - CODICI

TSK - Tipo scheda OA

LIR - Livello ricerca C

### NCT - CODICE UNIVOCO

NCTR - Codice regione 12

NCTN - Numero catalogo generale 00102991

ESC - Ente schedatore S50

ECP - Ente competente S50

## OG - OGGETTO

### OGT - OGGETTO

OGTD - Definizione acquasantiera

## LC - LOCALIZZAZIONE GEOGRAFICO-AMMINISTRATIVA

### PVC - LOCALIZZAZIONE GEOGRAFICO-AMMINISTRATIVA ATTUALE

PVCS - Stato Italia

PVCR - Regione Lazio

PVCP - Provincia LT

PVCC - Comune Priverno

### LDC - COLLOCAZIONE SPECIFICA

## DT - CRONOLOGIA

### DTZ - CRONOLOGIA GENERICA

DTZG - Secolo sec. XIV

### DTS - CRONOLOGIA SPECIFICA

DTSI - Da 1300

DTSF - A 1399

DTM - Motivazione cronologia analisi stilistica

## AU - DEFINIZIONE CULTURALE

### ATB - AMBITO CULTURALE

ATBD - Denominazione ambito laziale

ATBM - Motivazione dell'attribuzione analisi stilistica

## MT - DATI TECNICI

MTC - Materia e tecnica marmo

### MIS - MISURE

MISA - Altezza 145

**CO - CONSERVAZIONE****STC - STATO DI CONSERVAZIONE**

|                                      |          |
|--------------------------------------|----------|
| <b>STCC - Stato di conservazione</b> | mediocre |
|--------------------------------------|----------|

**DA - DATI ANALITICI****DES - DESCRIZIONE**

|  |   |
|--|---|
| <b>DESO - Indicazioni sull'oggetto</b> | su base quadrangolare è il pilastro con scanalatura centrale e ornato da una corona di foglie trilobate; vasca di forma cubica adorna nella faccia anteriore da due fiori entro due cerchi retti da un unico gambo. |
| <b>DESI - Codifica Iconclass</b>       | NR (recupero pregresso)   |
| <b>DESS - Indicazioni sul soggetto</b> | NR (recupero pregresso)   |

**TU - CONDIZIONE GIURIDICA E VINCOLI****CDG - CONDIZIONE GIURIDICA**

|                                    |                                     |
|------------------------------------|-------------------------------------|
| <b>CDGG - Indicazione generica</b> | detenzione Ente religioso cattolico |
|------------------------------------|-------------------------------------|

**DO - FONTI E DOCUMENTI DI RIFERIMENTO****FTA - DOCUMENTAZIONE FOTOGRAFICA**

|                                     |                         |
|-------------------------------------|-------------------------|
| <b>FTAX - Genere</b>                | documentazione allegata |
| <b>FTAP - Tipo</b>                  | fotografia b/n          |
| <b>FTAN - Codice identificativo</b> | SBAS RM 8858            |

**AD - ACCESSO AI DATI****ADS - SPECIFICHE DI ACCESSO AI DATI**

|                                  |  |
|----------------------------------|--|
| <b>ADSP - Profilo di accesso</b> | 3  |
| <b>ADSM - Motivazione</b>        | scheda di bene non adeguatamente sorvegliabile |

**CM - COMPILAZIONE****CMP - COMPILAZIONE**

|                                       |             |
|---------------------------------------|-------------|
| <b>CMPD - Data</b>                    | 1971        |
| <b>CMPN - Nome</b>                    | Cannata P.  |
| <b>FUR - Funzionario responsabile</b> | Matthiae G. |

**RVM - TRASCRIZIONE PER INFORMATIZZAZIONE**

|                    |                   |
|--------------------|-------------------|
| <b>RVMD - Data</b> | 2005              |
| <b>RVMN - Nome</b> | ARTPAST/ Tosti A. |

**AGG - AGGIORNAMENTO - REVISIONE**

|  |                         |
|--|-------------------------|
| <b>AGGD - Data</b>                     | 2005                    |
| <b>AGGN - Nome</b>                     | ARTPAST/ Tosti A.       |
| <b>AGGF - Funzionario responsabile</b> | NR (recupero pregresso) |