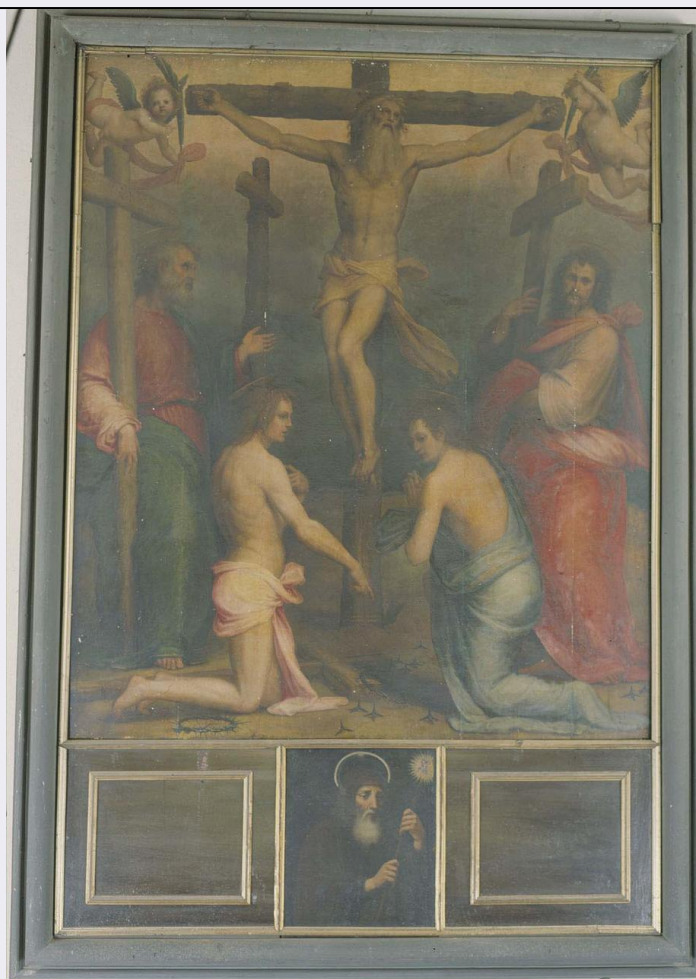


# SCHEDA



## CD - CODICI

TSK - Tipo scheda OA

LIR - Livello ricerca I

### NCT - CODICE UNIVOCO

NCTR - Codice regione 12

NCTN - Numero catalogo generale 00251566

NCTS - Suffisso numero catalogo generale A

ESC - Ente schedatore S50

ECP - Ente competente S50

## RV - RELAZIONI

### RVE - STRUTTURA COMPLESSA

RVEL - Livello 4

RVER - Codice bene radice 1200251566 A

RVES - Codice bene componente 1200251569

## OG - OGGETTO

### OGT - OGGETTO

OGTD - Definizione dipinto

OGTV - Identificazione frammento

|   |                                      |
|---|--------------------------------------|
| <b>OGTP - Posizione</b>                                       | quinta nicchia a destra              |
| <b>SGT - SOGGETTO</b>   |                                      |
| <b>SGTI - Identificazione</b>                                 | San Tommaso apostolo                 |
| <b>LC - LOCALIZZAZIONE GEOGRAFICO-AMMINISTRATIVA</b>          |                                      |
| <b>PVC - LOCALIZZAZIONE GEOGRAFICO-AMMINISTRATIVA ATTUALE</b> |                                      |
| <b>PVCS - Stato</b>   | Italia                               |
| <b>PVCR - Regione</b>   | Lazio                                |
| <b>PVCP - Provincia</b>                                       | RM                                   |
| <b>PVCC - Comune</b>  | Roma                                 |
| <b>LDC - COLLOCAZIONE SPECIFICA</b>                           |                                      |
| <b>LDCT - Tipologia</b>                                       | chiesa                               |
| <b>LDCN - Denominazione</b>                                   | Chiesa di S. Costanza fuori le mura  |
| <b>LDCU - Denominazione spazio viabilistico</b>               | via Nomentana, 349                   |
| <b>UB - UBICAZIONE E DATI PATRIMONIALI</b>                    |                                      |
| <b>INV - INVENTARIO DI MUSEO O SOPRINTENDENZA</b>             |                                      |
| <b>INVN - Numero</b>  | 92226                                |
| <b>INVD - Data</b>  | NR (recupero pregresso)              |
| <b>DT - CRONOLOGIA</b>  |                                      |
| <b>DTZ - CRONOLOGIA GENERICA</b>                              |                                      |
| <b>DTZG - Secolo</b>  | sec. XVII                            |
| <b>DTZS - Frazione di secolo</b>                              | primo quarto                         |
| <b>DTS - CRONOLOGIA SPECIFICA</b>                             |                                      |
| <b>DTSI - Da</b>  | 1600                                 |
| <b>DTSF - A</b>   | 1624                                 |
| <b>DTM - Motivazione cronologia</b>                           | analisi stilistica                   |
| <b>AU - DEFINIZIONE CULTURALE</b>                             |                                      |
| <b>AUT - AUTORE</b>   |                                      |
| <b>AUTS - Riferimento all'autore</b>                          | cerchia                              |
| <b>AUTM - Motivazione dell'attribuzione</b>                   | analisi stilistica                   |
| <b>AUTN - Nome scelto</b>                                     | Roncalli Cristoforo detto Pomarancio |
| <b>AUTA - Dati anagrafici</b>                                 | 1552/ 1626                           |
| <b>AUTH - Sigla per citazione</b>                             | 00000300                             |
| <b>MT - DATI TECNICI</b>                                      |                                      |
| <b>MTC - Materia e tecnica</b>                                | intonaco/ pittura a fresco           |
| <b>MIS - MISURE</b>   |                                      |
| <b>MISU - Unità</b>   | cm.                                  |
| <b>MISD - Diametro</b>  | 215                                  |
| <b>FRM - Formato</b>  | centinato                            |
| <b>CO - CONSERVAZIONE</b>                                     |                                      |
| <b>STC - STATO DI CONSERVAZIONE</b>                           |                                      |

|   |   |
|---|---|
| <b>STCC - Stato di conservazione</b>            | NR (recupero pregresso)   |
| <b>DA - DATI ANALITICI</b>                      |   |
| <b>DES - DESCRIZIONE</b>                        |   |
| <b>DESO - Indicazioni sull'oggetto</b>          | NR (recupero pregresso)   |
| <b>DESI - Codifica Iconclass</b>                | NR (recupero pregresso)   |
| <b>DESS - Indicazioni sul soggetto</b>          | Personaggi: San Tommaso.  |
| <b>NSC - Notizie storico-critiche</b>           | L'affresco fa' parte di una serie di apostoli dipinti nelle nicchie. Il migliore stato di conservazione permette di ricondurre l'affresco alla cerchia di Cristoforo Roncalli. Presenti graffiti. |
| <b>TU - CONDIZIONE GIURIDICA E VINCOLI</b>      |   |
| <b>CDG - CONDIZIONE GIURIDICA</b>               |   |
| <b>CDGG - Indicazione generica</b>              | proprietà Stato   |
| <b>CDGS - Indicazione specifica</b>             | parrocchia di S. Agnese fuori le mura   |
| <b>CDGI - Indirizzo</b>                         | via Nomentana, 349  |
| <b>DO - FONTI E DOCUMENTI DI RIFERIMENTO</b>    |   |
| <b>FTA - DOCUMENTAZIONE FOTOGRAFICA</b>         |   |
| <b>FTAX - Genere</b>                            | documentazione allegata   |
| <b>FTAP - Tipo</b>                              | fotografia b/n  |
| <b>FTAN - Codice identificativo</b>             | SBAS RM 167038  |
| <b>AD - ACCESSO AI DATI</b>                     |   |
| <b>ADS - SPECIFICHE DI ACCESSO AI DATI</b>      |   |
| <b>ADSP - Profilo di accesso</b>                | 1   |
| <b>ADSM - Motivazione</b>                       | scheda contenente dati liberamente accessibili  |
| <b>CM - COMPILAZIONE</b>                        |   |
| <b>CMP - COMPILAZIONE</b>                       |   |
| <b>CMPD - Data</b>                              | 1993  |
| <b>CMPN - Nome</b>                              | Economopoulos H.  |
| <b>FUR - Funzionario responsabile</b>           | Carloni L.  |
| <b>RVM - TRASCRIZIONE PER INFORMATIZZAZIONE</b> |   |
| <b>RVMD - Data</b>                              | 2005  |
| <b>RVMN - Nome</b>                              | ARTPAST/ Colonna D.   |
| <b>AGG - AGGIORNAMENTO - REVISIONE</b>          |   |
| <b>AGGD - Data</b>                              | 2005  |
| <b>AGGN - Nome</b>                              | ARTPAST/ Colonna D.   |
| <b>AGGF - Funzionario responsabile</b>          | NR (recupero pregresso)   |