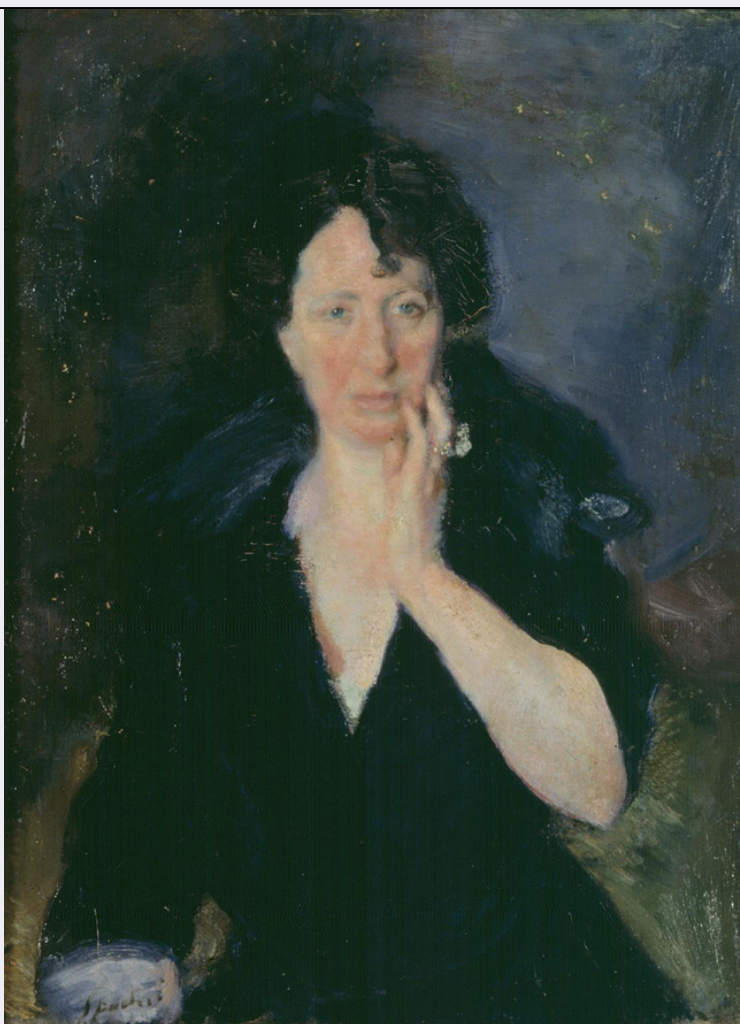


SCHEDA



CD - CODICI

TSK - Tipo scheda OA

LIR - Livello ricerca I/VC

NCT - CODICE UNIVOCO

NCTR - Codice regione 12

NCTN - Numero catalogo generale 00821788

ESC - Ente schedatore S50

ECP - Ente competente S50

OG - OGGETTO

OGT - OGGETTO

OGTD - Definizione dipinto

SGT - SOGGETTO

SGTI - Identificazione matrimonio mistico di Santa Teresa d'Avila

LC - LOCALIZZAZIONE GEOGRAFICO-AMMINISTRATIVA

PVC - LOCALIZZAZIONE GEOGRAFICO-AMMINISTRATIVA ATTUALE

PVCS - Stato Italia

PVCR - Regione Lazio

PVCP - Provincia RM

| | |
|---|---|
| PVCC - Comune | Roma |
| LDC - COLLOCAZIONE SPECIFICA | |
| LDCT - Tipologia | chiesa |
| LDCQ - Qualificazione | parrocchiale |
| LDCN - Denominazione | Chiesa di S. Maria in Traspontina |
| LDCU - Denominazione spazio viabilistico | Borgo S. Angelo, 15 |
| LDCS - Specifiche | cappella di S. Teresa, quarta a sinistra, parete sinistra |
| UB - UBICAZIONE E DATI PATRIMONIALI | |
| UBO - Ubicazione originaria | OR |
| DT - CRONOLOGIA | |
| DTZ - CRONOLOGIA GENERICA | |
| DTZG - Secolo | sec. XVII |
| DTS - CRONOLOGIA SPECIFICA | |
| DTSI - Da | 1698 |
| DTSV - Validità | ca. |
| DTSF - A | 1699 |
| DTSL - Validità | ca. |
| DTM - Motivazione cronologia | contesto |
| AU - DEFINIZIONE CULTURALE | |
| AUT - AUTORE | |
| AUTS - Riferimento all'autore | attribuito |
| AUTM - Motivazione dell'attribuzione | analisi stilistica |
| AUTN - Nome scelto | Celi Placido |
| AUTA - Dati anagrafici | 1649/ 1711 |
| AUTH - Sigla per citazione | 00000519 |
| CMM - COMMITTENZA | |
| CMMN - Nome | Medrano Ximenez Francisco |
| CMMD - Data | 1698 |
| MT - DATI TECNICI | |
| MTC - Materia e tecnica | tela/ pittura a olio |
| MIS - MISURE | |
| MISU - Unità | cm. |
| MISD - Diametro | 160 |
| MIST - Validità | ca. |
| FRM - Formato | ovale |
| CO - CONSERVAZIONE | |
| STC - STATO DI CONSERVAZIONE | |
| STCC - Stato di conservazione | buono |
| DA - DATI ANALITICI | |

DES - DESCRIZIONE**DESO - Indicazioni sull'oggetto**

NR (recupero pregresso)

DESI - Codifica Iconclass

NR (recupero pregresso)

DESS - Indicazioni sul soggetto

Personaggi: Cristo; Madonna; Santa Teresa d'Avila. Figure: angeli; cherubini. Fiori: gigli. Oggetti: chiodo della croce. Fenomeni metereologici: nuvole.

NSC - Notizie storico-critiche

L'ovale, e il suo pendant, sono da ricondursi alla campagna di lavori promossa, a partire dal 1698, dal procuratore generale dell'Ordine Medrano Ximenez Francisco. L'attribuzione al Celi è stata avanzata da Gioacchino Barbera.

TU - CONDIZIONE GIURIDICA E VINCOLI**CDG - CONDIZIONE GIURIDICA****CDGG - Indicazione generica**

proprietà Stato

CDGS - Indicazione specifica

parrocchia di S. Maria in Traspontina

CDGI - Indirizzo

Borgo S. Angelo, 15

DO - FONTI E DOCUMENTI DI RIFERIMENTO**FTA - DOCUMENTAZIONE FOTOGRAFICA****FTAX - Genere**

documentazione allegata

FTAP - Tipo

fotografia b/n

FTAN - Codice identificativo

SBAS RM 111080

FTA - DOCUMENTAZIONE FOTOGRAFICA**FTAX - Genere**

documentazione allegata

FTAP - Tipo

fotografia b/n

FTAN - Codice identificativo

SBAS RM 28401

BIB - BIBLIOGRAFIA**BIBX - Genere**

bibliografia specifica

BIBA - Autore

Catena C.

BIBD - Anno di edizione

1954

BIBH - Sigla per citazione

00000766

BIBN - V., pp., nn.

p. 44

BIB - BIBLIOGRAFIA**BIBX - Genere**

bibliografia specifica

BIBA - Autore

Lewine M.J.

BIBD - Anno di edizione

1960

BIBH - Sigla per citazione

00001042

BIBN - V., pp., nn.

pp. 394-395

AD - ACCESSO AI DATI**ADS - SPECIFICHE DI ACCESSO AI DATI****ADSP - Profilo di accesso**

1

ADSM - Motivazione

scheda contenente dati liberamente accessibili

CM - COMPILAZIONE**CMP - COMPILAZIONE**

| | |
|---|-------------------------|
| CMPD - Data | 1984 |
| CMPN - Nome | Giammarioli M. |
| FUR - Funzionario responsabile | Pedrocchi A.M. |
| RVM - TRASCRIZIONE PER INFORMATIZZAZIONE | |
| RVMD - Data | 2005 |
| RVMN - Nome | ARTPAST/ Colonna D. |
| AGG - AGGIORNAMENTO - REVISIONE | |
| AGGD - Data | 2005 |
| AGGN - Nome | ARTPAST/ Colonna D. |
| AGGF - Funzionario responsabile | NR (recupero pregresso) |