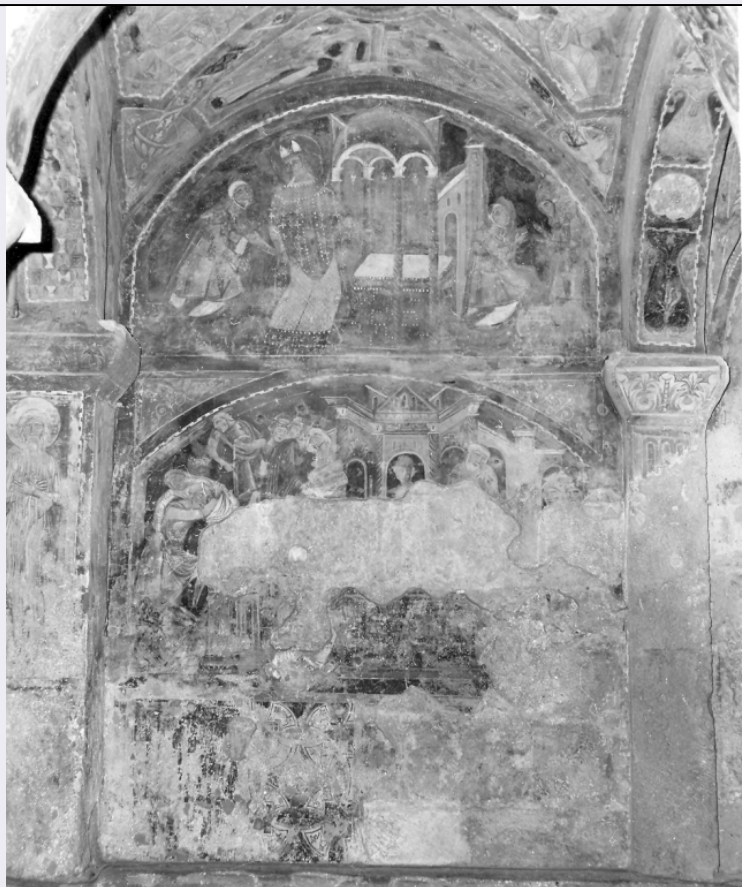


SCHEDA



CD - CODICI

TSK - Tipo scheda OA

LIR - Livello ricerca C

NCT - CODICE UNIVOCO

NCTR - Codice regione 12

NCTN - Numero catalogo generale 00202630

ESC - Ente schedatore S50

ECP - Ente competente S50

RV - RELAZIONI

RVE - STRUTTURA COMPLESSA

RVEL - Livello 44

RVER - Codice bene radice 1200202630

RVES - Codice bene componente 1200202681

RSE - RELAZIONI DIRETTE

RSER - Tipo relazione scheda storica

RSET - Tipo scheda OA

OG - OGGETTO

OGT - OGGETTO

OGTD - Definizione dipinto

SGT - SOGGETTO

SGTI - Identificazione	storie di San Magno: miracolo dell'annegata
LC - LOCALIZZAZIONE GEOGRAFICO-AMMINISTRATIVA	
PVC - LOCALIZZAZIONE GEOGRAFICO-AMMINISTRATIVA ATTUALE	
PVCS - Stato	Italia
PVCR - Regione	Lazio
PVCP - Provincia	FR
PVCC - Comune	Anagni
LDC - COLLOCAZIONE SPECIFICA	
DT - CRONOLOGIA	
DTZ - CRONOLOGIA GENERICA	
DTZG - Secolo	sec. XIII
DTS - CRONOLOGIA SPECIFICA	
DTSI - Da	1231
DTSV - Validità	post
DTSF - A	1255
DTSL - Validità	ante
DTM - Motivazione cronologia	bibliografia
AU - DEFINIZIONE CULTURALE	
AUT - AUTORE	
AUTM - Motivazione dell'attribuzione	bibliografia
AUTN - Nome scelto	Terzo Maestro di Anagni
AUTA - Dati anagrafici	notizie 1231-1255 ca.
AUTH - Sigla per citazione	00002871
MT - DATI TECNICI	
MTC - Materia e tecnica	intonaco/ pittura a fresco
MIS - MISURE	
MISA - Altezza	155
MISL - Larghezza	246
CO - CONSERVAZIONE	
STC - STATO DI CONSERVAZIONE	
STCC - Stato di conservazione	cattivo
DA - DATI ANALITICI	
DES - DESCRIZIONE	
DESO - Indicazioni sull'oggetto	NR (recupero pregresso)
DESI - Codifica Iconclass	NR (recupero pregresso)
DESS - Indicazioni sul soggetto	Figure: donna annegata; figure maschili. Architetture. Ecclesiastici: sacerdote.
ISR - ISCRIZIONI	
ISRC - Classe di appartenenza	sacra

ISRL - Lingua	latino
ISRS - Tecnica di scrittura	a pennello
ISRP - Posizione	sul libro aperto del sacerdote a sinistra
ISRI - Trascrizione	PER MORTEM DOMINI NOSTRI IESU CHRISTI ET PER MERITA
NSC - Notizie storico-critiche	L'affresco narra un altro dei miracoli di S. Magno: una donna annegata in un pozzo, viene trasportata presso la tomba di S. Magno e resuscitata per sua intercessione. Gran parte della critica è concorde nell'attribuire l'affresco al III Maestro. Il Boskovits, in particolare, propone un confronto con le storie della consacrazione della cappella di S. Gregorio al S. Speco di Subiaco. Da ciò, egli trae la convinzione, già avanzata dal Toesca, che il pittore della cappella di S. Gregorio a Subiaco sia il medesimo che qualche anno dopo affrescherà la cripta di Anagni. La scena qui illustrata si avvale di una sintassi animata che conferisce movimentazione alla narrazione. A destra, il gruppo degli astanti accalcati rompe i limiti della cornice che li comprime, sicchè la scena sembra sciogliersi in un più ampio movimento. in alto a sinistra, un personaggio sembra agitare le braccia e volgersi di scatto a mostrare il profilo acuto dei tratti marcati e popolarieschi.
TU - CONDIZIONE GIURIDICA E VINCOLI	
CDG - CONDIZIONE GIURIDICA	
CDGG - Indicazione generica	detenzione Ente religioso cattolico
DO - FONTI E DOCUMENTI DI RIFERIMENTO	
FTA - DOCUMENTAZIONE FOTOGRAFICA	
FTAX - Genere	documentazione allegata
FTAP - Tipo	fotografia b/n
FTAN - Codice identificativo	SBAS RM 73913
AD - ACCESSO AI DATI	
ADS - SPECIFICHE DI ACCESSO AI DATI	
ADSP - Profilo di accesso	3
ADSM - Motivazione	scheda di bene non adeguatamente sorvegliabile
CM - COMPILAZIONE	
CMP - COMPILAZIONE	
CMPD - Data	1984
CMPN - Nome	Orlando A.
FUR - Funzionario responsabile	Pedrocchi A. M.
RVM - TRASCRIZIONE PER INFORMATIZZAZIONE	
RVMD - Data	2005
RVMN - Nome	ARTPAST / De Angelis C.
AGG - AGGIORNAMENTO - REVISIONE	
AGGD - Data	2005
AGGN - Nome	ARTPAST / De Angelis C.
AGGF - Funzionario responsabile	NR (recupero pregresso)
AN - ANNOTAZIONI	