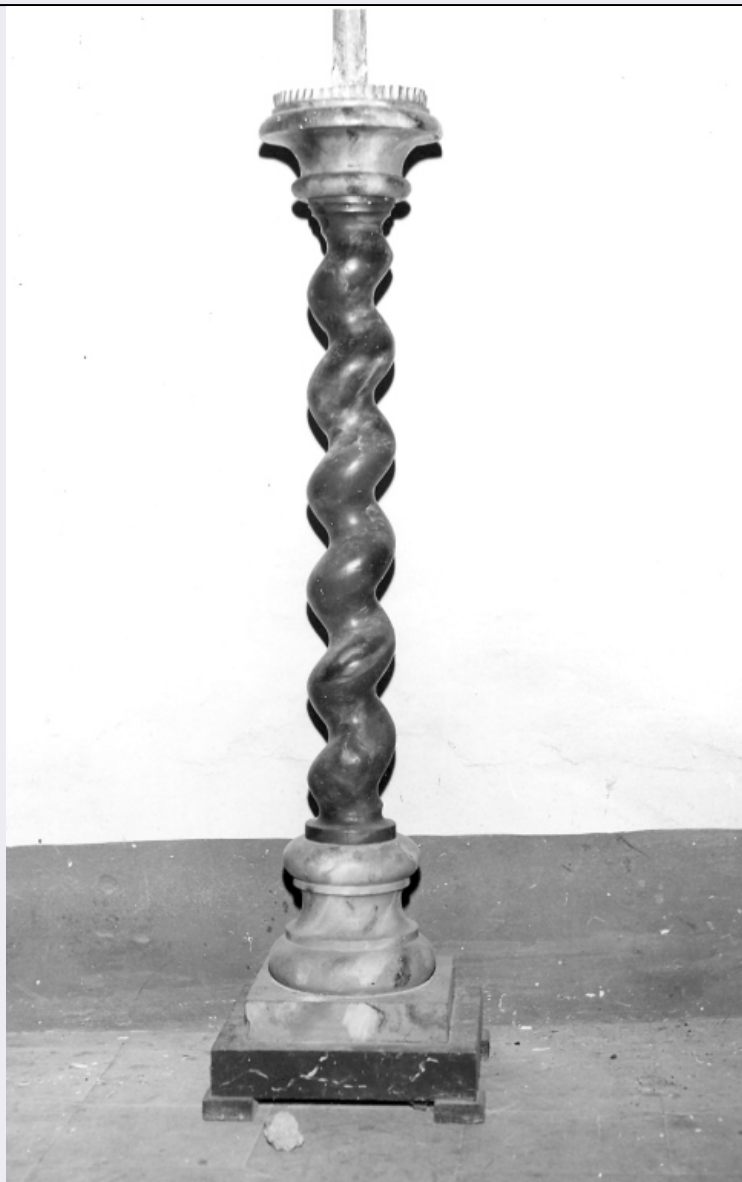


SCHEDA



CD - CODICI

TSK - Tipo scheda	OA
LIR - Livello ricerca	C
NCT - CODICE UNIVOCO	
NCTR - Codice regione	12
NCTN - Numero catalogo generale	00209556
ESC - Ente schedatore	S50
ECP - Ente competente	S50

OG - OGGETTO

OGT - OGGETTO

OGTD - Definizione	candelabro da chiesa
OGTV - Identificazione	serie

QNT - QUANTITA'

QNTN - Numero	4
---------------	---

LC - LOCALIZZAZIONE GEOGRAFICO-AMMINISTRATIVA

PVC - LOCALIZZAZIONE GEOGRAFICO-AMMINISTRATIVA ATTUALE	
PVCS - Stato	Italia
PVCR - Regione	Lazio
PVCP - Provincia	RI
PVCC - Comune	Casperia
LDC - COLLOCAZIONE SPECIFICA	
LDCT - Tipologia	chiesa
LDCQ - Qualificazione	parrocchiale
LDCN - Denominazione	Chiesa di S. Giovanni Battista
LDCU - Denominazione spazio viabilistico	NR (recupero pregresso)
LDCS - Specifiche	presbiterio (2); seconda cappella a destra (2); prima cappella a destra (1)
DT - CRONOLOGIA	
DTZ - CRONOLOGIA GENERICA	
DTZG - Secolo	sec. XIX
DTS - CRONOLOGIA SPECIFICA	
DTSI - Da	1800
DTSF - A	1899
DTM - Motivazione cronologia	analisi stilistica
AU - DEFINIZIONE CULTURALE	
ATB - AMBITO CULTURALE	
ATBD - Denominazione	bottega laziale
ATBM - Motivazione dell'attribuzione	NR (recupero pregresso)
MT - DATI TECNICI	
MTC - Materia e tecnica	legno/ intaglio/ pittura/ doratura
MIS - MISURE	
MISU - Unità	cm.
MISA - Altezza	106
MISL - Larghezza	28
MISP - Profondità	28
CO - CONSERVAZIONE	
STC - STATO DI CONSERVAZIONE	
STCC - Stato di conservazione	buono
STCS - Indicazioni specifiche	ridorati (1995 circa)
DA - DATI ANALITICI	
DES - DESCRIZIONE	
DESO - Indicazioni sull'oggetto	Su alto basamento quadrangolare. Fusto a colonnina tortile.
DESI - Codifica Iconclass	NR (recupero pregresso)
DESS - Indicazioni sul	

soggetto	NR (recupero pregresso)
TU - CONDIZIONE GIURIDICA E VINCOLI	
CDG - CONDIZIONE GIURIDICA	
CDGG - Indicazione generica	detenzione Ente pubblico territoriale
CDGS - Indicazione specifica	Diocesi di Sabina-Poggio Mirteto
DO - FONTI E DOCUMENTI DI RIFERIMENTO	
FTA - DOCUMENTAZIONE FOTOGRAFICA	
FTAX - Genere	documentazione allegata
FTAP - Tipo	fotografia b/n
FTAN - Codice identificativo	SBAS RM 9484
BIB - BIBLIOGRAFIA	
BIBX - Genere	bibliografia specifica
BIBA - Autore	Bulgari C. G.
BIBD - Anno di edizione	1958-1959
BIBH - Sigla per citazione	00000343
BIBN - V., pp., nn.	v. II, p. 570, n. 1141
AD - ACCESSO AI DATI	
ADS - SPECIFICHE DI ACCESSO AI DATI	
ADSP - Profilo di accesso	1
ADSM - Motivazione	scheda contenente dati liberamente accessibili
CM - COMPILAZIONE	
CMP - COMPILAZIONE	
CMPD - Data	1972
CMPN - Nome	Gigli L.
FUR - Funzionario responsabile	Englen A.
RVM - TRASCRIZIONE PER INFORMATIZZAZIONE	
RVMD - Data	2005
RVMN - Nome	ARTPAST/ Colonna D.
AGG - AGGIORNAMENTO - REVISIONE	
AGGD - Data	1975
AGGN - Nome	Pampalone A.
AGGF - Funzionario responsabile	NR (recupero pregresso)
AGG - AGGIORNAMENTO - REVISIONE	
AGGD - Data	1995
AGGN - Nome	Cardinali M.
AGGF - Funzionario responsabile	NR (recupero pregresso)
AGG - AGGIORNAMENTO - REVISIONE	
AGGD - Data	2005
AGGN - Nome	ARTPAST/ Colonna D.

AGGF - Funzionario responsabile	NR (recupero pregresso)
--	-------------------------