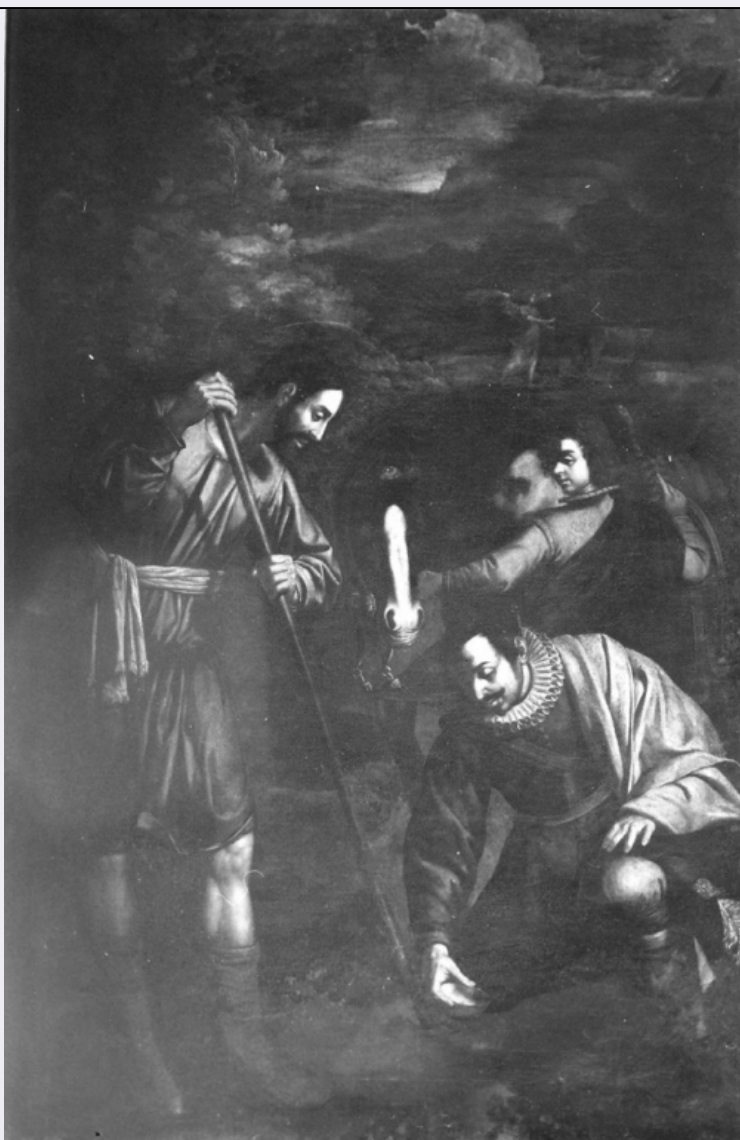


SCHEDA



CD - CODICI

TSK - Tipo scheda OA

LIR - Livello ricerca C

NCT - CODICE UNIVOCO

NCTR - Codice regione 12

NCTN - Numero catalogo generale 00070180

ESC - Ente schedatore S50

ECP - Ente competente S50

RV - RELAZIONI

RSE - RELAZIONI DIRETTE

RSER - Tipo relazione scheda storica

RSET - Tipo scheda OA

OG - OGGETTO

OGT - OGGETTO

OGTD - Definizione dipinto

SGT - SOGGETTO

SGTI - Identificazione	Sant'Isidoro fa scaturire l'acqua dalla terra
LC - LOCALIZZAZIONE GEOGRAFICO-AMMINISTRATIVA	
PVC - LOCALIZZAZIONE GEOGRAFICO-AMMINISTRATIVA ATTUALE	
PVCS - Stato	Italia
PVCR - Regione	Lazio
PVCP - Provincia	VT
PVCC - Comune	Viterbo
LDC - COLLOCAZIONE SPECIFICA	
DT - CRONOLOGIA	
DTZ - CRONOLOGIA GENERICA	
DTZG - Secolo	sec. XVII
DTZS - Frazione di secolo	primo quarto
DTS - CRONOLOGIA SPECIFICA	
DTSI - Da	1615
DTSV - Validità	ca.
DTSF - A	1615
DTSL - Validità	ca.
DTM - Motivazione cronologia	analisi stilistica
AU - DEFINIZIONE CULTURALE	
AUT - AUTORE	
AUTM - Motivazione dell'attribuzione	bibliografia
AUTN - Nome scelto	Cavarozzi Bartolomeo
AUTA - Dati anagrafici	1588 ca./ 1625
AUTH - Sigla per citazione	00000569
MT - DATI TECNICI	
MTC - Materia e tecnica	tela/ pittura a olio
MIS - MISURE	
MISA - Altezza	305
MISL - Larghezza	190
CO - CONSERVAZIONE	
STC - STATO DI CONSERVAZIONE	
STCC - Stato di conservazione	cattivo
DA - DATI ANALITICI	
DES - DESCRIZIONE	
DESO - Indicazioni sull'oggetto	NR (recupero pregresso)
DESI - Codifica Iconclass	NR (recupero pregresso)
DESS - Indicazioni sul soggetto	Personaggi: Sant'Isidoro Agricola. Attributi: (Sant'Isidoro Agricola) falcetto; aratro. Figure: uomo; fanciullo; angelo. Animali: cavallo. Oggetti: coppetta; briglie; cappello.
	NON SI HANNO ELEMENTI CERTI PER LA DATAZIONE

NSC - Notizie storico-critiche

DELL'OPERA, MA IL FORTE IMPIANTO LUMINISTICO RICHIAMA SENSIBILMENTE LA CULTURA CARAVAGGESCA VERSO LA QUALE IL PITTORE SI VOLSE VERSO IL 1610, ESSENDO LE OPERE PRECEDENTI DI IMPRONTA ANCORA MANIERISTICA. POICHE' I DIPINTI DEL 1620-25 MOSTRANO UNA FASE PITTORICA PIU' MATURA E PERSONALE NELL'ESECUZIONE DEL DATO CARAVAGGESCO E POICHE' NEL 1617 IL PITTORE ERA CERTAMENTE IN SPAGNA, SEMBRA MOLTO PROBANTE UNA DATAZIONE INTORNO AL 1615, PERIODO IN CUI CI FU UN PROBABILE SCAMBIO CON LA CULTURA PITTORICA DEL FIASSELLA.

TU - CONDIZIONE GIURIDICA E VINCOLI**CDG - CONDIZIONE GIURIDICA****CDGG - Indicazione generica**

detenzione Ente religioso cattolico

DO - FONTI E DOCUMENTI DI RIFERIMENTO**FTA - DOCUMENTAZIONE FOTOGRAFICA****FTAX - Genere**

documentazione allegata

FTAP - Tipo

fotografia b/n

FTAN - Codice identificativo

SBAS RM 65611

BIB - BIBLIOGRAFIA**BIBX - Genere**

bibliografia specifica

BIBA - Autore

Faldi I.

BIBD - Anno di edizione

1970

BIBH - Sigla per citazione

00000376

BIBN - V., pp., nn.

p. 57

BIBI - V., tavv., figg.

f. 218

AD - ACCESSO AI DATI**ADS - SPECIFICHE DI ACCESSO AI DATI****ADSP - Profilo di accesso**

3

ADSM - Motivazione

scheda di bene non adeguatamente sorvegliabile

CM - COMPILAZIONE**CMP - COMPILAZIONE****CMPD - Data**

1971

CMPN - Nome

Pampalone A.

FUR - Funzionario responsabile

Pedrocchi A. M.

RVM - TRASCRIZIONE PER INFORMATIZZAZIONE**RVMD - Data**

2005

RVMN - Nome

ARTPAST / De Angelis C.

AGG - AGGIORNAMENTO - REVISIONE**AGGD - Data**

2005

AGGN - Nome

ARTPAST / De Angelis C.

AGGF - Funzionario responsabile

NR (recupero pregresso)

AN - ANNOTAZIONI

