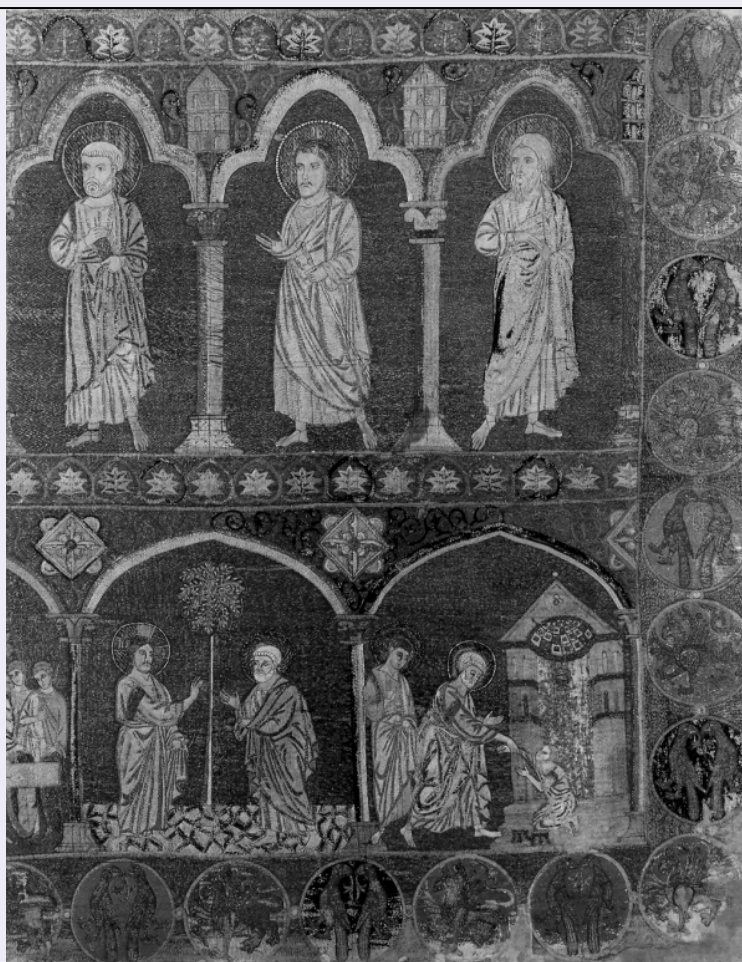


SCHEDA



CD - CODICI

TSK - Tipo scheda OA

LIR - Livello ricerca C

NCT - CODICE UNIVOCO

NCTR - Codice regione 12

NCTN - Numero catalogo generale 00202815

ESC - Ente schedatore S50

ECP - Ente competente S50

RV - RELAZIONI

RVE - STRUTTURA COMPLESSA

RVEL - Livello 9

RVER - Codice bene radice 1200202815

RSE - RELAZIONI DIRETTE

RSER - Tipo relazione scheda storica

RSET - Tipo scheda OA

OG - OGGETTO

OGT - OGGETTO

OGTD - Definizione decorazione a ricamo

OGTP - Posizione ordine inferiore, VI arcata da sinistra

SGT - SOGGETTO

SGTI - Identificazione	San Pietro incontra Gesù sulla via Appia
LC - LOCALIZZAZIONE GEOGRAFICO-AMMINISTRATIVA	
PVC - LOCALIZZAZIONE GEOGRAFICO-AMMINISTRATIVA ATTUALE	
PVCS - Stato	Italia
PVCR - Regione	Lazio
PVCP - Provincia	FR
PVCC - Comune	Anagni
LDC - COLLOCAZIONE SPECIFICA	
DT - CRONOLOGIA	
DTZ - CRONOLOGIA GENERICA	
DTZG - Secolo	sec. XIII
DTZS - Frazione di secolo	fine
DTS - CRONOLOGIA SPECIFICA	
DTSI - Da	1290
DTSF - A	1299
DTM - Motivazione cronologia	bibliografia
DTM - Motivazione cronologia	analisi iconografica
AU - DEFINIZIONE CULTURALE	
ATB - AMBITO CULTURALE	
ATBD - Denominazione	manifattura umbro-laziale
ATBM - Motivazione dell'attribuzione	bibliografia
MT - DATI TECNICI	
MTC - Materia e tecnica	lino/ tessuto/ ricamo
MTC - Materia e tecnica	filo di seta/ ricamo a punto diviso o spaccato/ ricamo a punto indietro
MTC - Materia e tecnica	filo d'oro/ ricamo
MIS - MISURE	
MISR - Mancanza	MNR
CO - CONSERVAZIONE	
STC - STATO DI CONSERVAZIONE	
STCC - Stato di conservazione	buono
RS - RESTAURI	
RST - RESTAURI	
RSTD - Data	1964
RST - RESTAURI	
RSTD - Data	1975
DA - DATI ANALITICI	
DES - DESCRIZIONE	
DESO - Indicazioni sull'oggetto	NR (recupero pregresso)
DESI - Codifica Iconclass	NR (recupero pregresso)

DESS - Indicazioni sul soggetto	Personaggi: San Pietro; Gesù Cristo. Piante: albero.
NSC - Notizie storico-critiche	Il paliotto è citato nell'Inventario dei doni di Bonofacio VIII alla Cattedrale. De Farcy lo riteneva tipico della lavorazione italiana, inglese e francese del sec. XIII. Venturi riteneva le figure vicine ai mosaici romani coevi, il motivo a palmette affine ad analoghi lavori di stoffe bizantine ed i medaglioni con gli animali richiamanti lavori ad opus cyprense. La Errera propendeva per la manifattura siciliana. Il Toesca, riprendendo la relazione con il rinnovamento pittorico avvenuto a Roma alla fine del XIII sec., ha proposto gli artisti Cavallini e Torriti quali autori delle scene figurate. Migeon, come altri, ha suggerito l'origine tedesca.

TU - CONDIZIONE GIURIDICA E VINCOLI

CDG - CONDIZIONE GIURIDICA

CDGG - Indicazione generica	detenzione Ente religioso cattolico
------------------------------------	-------------------------------------

DO - FONTI E DOCUMENTI DI RIFERIMENTO

FTA - DOCUMENTAZIONE FOTOGRAFICA

FTAX - Genere	documentazione allegata
FTAP - Tipo	fotografia b/n
FTAN - Codice identificativo	SBAS RM 118715

BIB - BIBLIOGRAFIA

BIBX - Genere	bibliografia specifica
BIBA - Autore	Venturi A.
BIBD - Anno di edizione	1901-1940
BIBH - Sigla per citazione	00000450
BIBN - V., pp., nn.	V. V, p. 1057.

BIB - BIBLIOGRAFIA

BIBX - Genere	bibliografia specifica
BIBA - Autore	Toesca P.
BIBD - Anno di edizione	1927
BIBH - Sigla per citazione	00000443
BIBN - V., pp., nn.	V. II, p. 1093.
BIBI - V., tavv., figg.	V. II, f. 783.

BIB - BIBLIOGRAFIA

BIBX - Genere	bibliografia specifica
BIBA - Autore	Hermanin F.
BIBD - Anno di edizione	1945
BIBH - Sigla per citazione	00000437
BIBN - V., pp., nn.	P. 373.

MST - MOSTRE

MSTT - Titolo	Mostra di bonifacio VIII e del I Giubileo.
MSTL - Luogo	Roma
MSTD - Data	1950

MST - MOSTRE

--	--

MSTT - Titolo	L'Arte negli Anni Santi.
MSTL - Luogo	Roma
MSTD - Data	1984/ 1985
AD - ACCESSO AI DATI	
ADS - SPECIFICHE DI ACCESSO AI DATI	
ADSP - Profilo di accesso	3
ADSM - Motivazione	scheda di bene non adeguatamente sorvegliabile
CM - COMPILAZIONE	
CMP - COMPILAZIONE	
CMPD - Data	1984
CMPN - Nome	Agostini N.
FUR - Funzionario responsabile	Pedrocchi A. M.
RVM - TRASCRIZIONE PER INFORMATIZZAZIONE	
RVMD - Data	2005
RVMN - Nome	ARTPAST / De Angelis C.
AGG - AGGIORNAMENTO - REVISIONE	
AGGD - Data	2005
AGGN - Nome	ARTPAST / De Angelis C.
AGGF - Funzionario responsabile	NR (recupero pregresso)
AN - ANNOTAZIONI	