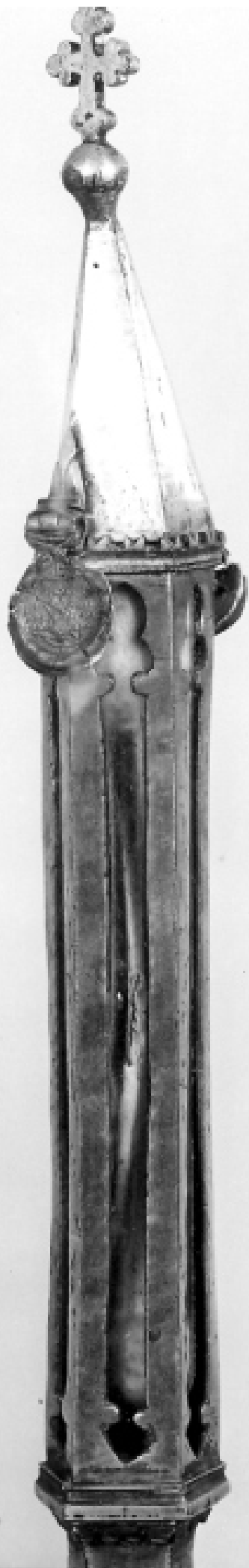


# **SCHEDA**





## CD - CODICI

TSK - Tipo scheda	OA
LIR - Livello ricerca	C
<b>NCT - CODICE UNIVOCO</b>	
NCTR - Codice regione	12
NCTN - Numero catalogo generale	00202844
ESC - Ente schedatore	S50
ECP - Ente competente	S50

## RV - RELAZIONI

### RSE - RELAZIONI DIRETTE

RSER - Tipo relazione	scheda storica
RSET - Tipo scheda	OA

## OG - OGGETTO

### OGT - OGGETTO

OGTD - Definizione	reliquiario
--------------------	-------------

## LC - LOCALIZZAZIONE GEOGRAFICO-AMMINISTRATIVA

### PVC - LOCALIZZAZIONE GEOGRAFICO-AMMINISTRATIVA ATTUALE

PVCS - Stato	Italia
PVCR - Regione	Lazio
PVCP - Provincia	FR
PVCC - Comune	Anagni

### LDC - COLLOCAZIONE SPECIFICA

## DT - CRONOLOGIA

### DTZ - CRONOLOGIA GENERICA

DTZG - Secolo	sec. XIV
---------------	----------

### DTS - CRONOLOGIA SPECIFICA

DTSI - Da	1300
DTSF - A	1399

DTM - Motivazione cronologia	bibliografia
------------------------------	--------------

## AU - DEFINIZIONE CULTURALE

### ATB - AMBITO CULTURALE

ATBD - Denominazione	ambito limosino
ATBM - Motivazione	

dell'attribuzione	bibliografia
<b>MT - DATI TECNICI</b>	
MTC - Materia e tecnica	argento/ doratura
MTC - Materia e tecnica	cristallo
<b>MIS - MISURE</b>	
MISA - Altezza	26
MISV - Varie	diametro base 8
<b>CO - CONSERVAZIONE</b>	
<b>STC - STATO DI CONSERVAZIONE</b>	
STCC - Stato di conservazione	buono
<b>DA - DATI ANALITICI</b>	
<b>DES - DESCRIZIONE</b>	
DESO - Indicazioni sull'oggetto	La base è pentagonale e decorata da fiori a sei petali. Anche il fusto è pentagonale, con aperture allungate ad estremità lobate, poste su ogni lato. Coperchio con cerniera piramidale, sormontato da una croce lobata.
DESI - Codifica Iconclass	NR (recupero pregresso)
DESS - Indicazioni sul soggetto	NR (recupero pregresso)
NSC - Notizie storico-critiche	Può essere avanzata l'ipotesi di una provenienza francese dell'oggetto, confrontandolo con alcuni reliquiari prodotti nelle botteghe di Limoges del XIV sec. Il reliquiario è chiuso da due sigilli di ceralacca con lo stemma della cattedrale.
<b>TU - CONDIZIONE GIURIDICA E VINCOLI</b>	
<b>CDG - CONDIZIONE GIURIDICA</b>	
CDGG - Indicazione generica	detenzione Ente religioso cattolico
<b>DO - FONTI E DOCUMENTI DI RIFERIMENTO</b>	
<b>FTA - DOCUMENTAZIONE FOTOGRAFICA</b>	
FTAX - Genere	documentazione allegata
FTAP - Tipo	fotografia b/n
FTAN - Codice identificativo	SBAS RM 118596
<b>AD - ACCESSO AI DATI</b>	
<b>ADS - SPECIFICHE DI ACCESSO AI DATI</b>	
ADSP - Profilo di accesso	3
ADSM - Motivazione	scheda di bene non adeguatamente sorvegliabile
<b>CM - COMPILAZIONE</b>	
<b>CMP - COMPILAZIONE</b>	
CMPD - Data	1984
CMPN - Nome	Caniglia E.
FUR - Funzionario responsabile	Pedrocchi A. M.
<b>RVM - TRASCRIZIONE PER INFORMATIZZAZIONE</b>	
RVMD - Data	2005

<b>RVMN - Nome</b>	ARTPAST / De Angelis C.
<b>AGG - AGGIORNAMENTO - REVISIONE</b>	
<b>AGGD - Data</b>	2005
<b>AGGN - Nome</b>	ARTPAST / De Angelis C.
<b>AGGF - Funzionario responsabile</b>	NR (recupero pregresso)
<b>AN - ANNOTAZIONI</b>	