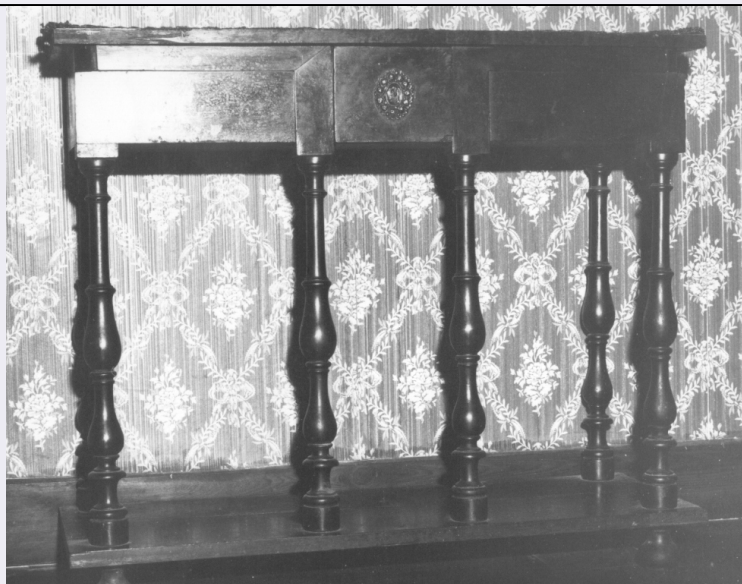


SCHEDA



CD - CODICI

TSK - Tipo scheda OA

LIR - Livello ricerca C

NCT - CODICE UNIVOCO

NCTR - Codice regione 12

NCTN - Numero catalogo generale 01013105

ESC - Ente schedatore S50

ECP - Ente competente S50

OG - OGGETTO

OGT - OGGETTO

OGTD - Definizione scrittoio

LC - LOCALIZZAZIONE GEOGRAFICO-AMMINISTRATIVA

PVC - LOCALIZZAZIONE GEOGRAFICO-AMMINISTRATIVA ATTUALE

PVCS - Stato Italia

PVCR - Regione Lazio

PVCP - Provincia RI

PVCC - Comune Toffia

LDC - COLLOCAZIONE SPECIFICA

DT - CRONOLOGIA

DTZ - CRONOLOGIA GENERICA

DTZG - Secolo sec. XVII

DTS - CRONOLOGIA SPECIFICA

DTSI - Da 1600

DTSV - Validità post

DTSF - A 1699

DTSL - Validità ante

| | |
|---|--|
| DTM - Motivazione cronologia | analisi stilistica |
| AU - DEFINIZIONE CULTURALE | |
| ATB - AMBITO CULTURALE | |
| ATBD - Denominazione | ambito Italia centrale |
| ATBM - Motivazione dell'attribuzione | analisi stilistica |
| MT - DATI TECNICI | |
| MTC - Materia e tecnica | legno/ verniciatura/ tornitura |
| MIS - MISURE | |
| MISA - Altezza | 72.5 |
| MISL - Larghezza | 83 |
| MISP - Profondità | 31.5 |
| CO - CONSERVAZIONE | |
| STC - STATO DI CONSERVAZIONE | |
| STCC - Stato di conservazione | discreto |
| DA - DATI ANALITICI | |
| DES - DESCRIZIONE | |
| DESO - Indicazioni sull'oggetto | 6 gambe a balaustro poggianti su una base piana fornita di piedi a cipolla. Ripiano fornito di tre cassetti ad apertura segreta, disposti orizzontalmente. |
| DESI - Codifica Iconclass | NR (recupero pregresso) |
| DESS - Indicazioni sul soggetto | NR (recupero pregresso) |
| TU - CONDIZIONE GIURIDICA E VINCOLI | |
| CDG - CONDIZIONE GIURIDICA | |
| CDGG - Indicazione generica | proprietà privata |
| DO - FONTI E DOCUMENTI DI RIFERIMENTO | |
| FTA - DOCUMENTAZIONE FOTOGRAFICA | |
| FTAX - Genere | documentazione allegata |
| FTAP - Tipo | fotografia b/n |
| FTAN - Codice identificativo | SBAS RM 29079 |
| AD - ACCESSO AI DATI | |
| ADS - SPECIFICHE DI ACCESSO AI DATI | |
| ADSP - Profilo di accesso | 3 |
| ADSM - Motivazione | scheda di bene non adeguatamente sorvegliabile |
| CM - COMPILAZIONE | |
| CMP - COMPILAZIONE | |
| CMPD - Data | 1973 |
| CMPN - Nome | Bernardini M. G. |
| FUR - Funzionario responsabile | Matthiae G. |
| RVM - TRASCRIZIONE PER INFORMATIZZAZIONE | |

| | |
|--|-------------------------|
| RVMD - Data | 2005 |
| RVMN - Nome | ARTPAST/ Sprega S. |
| AGG - AGGIORNAMENTO - REVISIONE | |
| AGGD - Data | 1975 |
| AGGN - Nome | Mencarelli G. |
| AGGF - Funzionario responsabile | NR (recupero pregresso) |
| AGG - AGGIORNAMENTO - REVISIONE | |
| AGGD - Data | 2005 |
| AGGN - Nome | ARTPAST/ Sprega S. |
| AGGF - Funzionario responsabile | NR (recupero pregresso) |