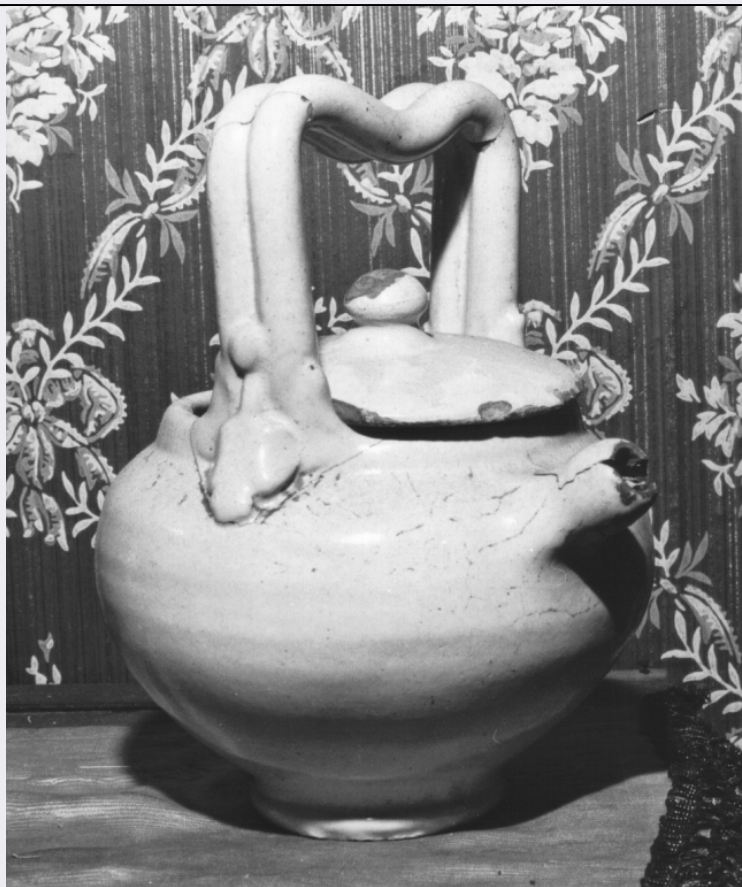


# SCHEDA



## CD - CODICI

TSK - Tipo scheda	OA
LIR - Livello ricerca	C
NCT - CODICE UNIVOCO	
NCTR - Codice regione	12
NCTN - Numero catalogo generale	01013106
ESC - Ente schedatore	S50
ECP - Ente competente	S50

## OG - OGGETTO

OGT - OGGETTO	
OGTD - Definizione	brocchetta
QNT - QUANTITA'	
QNTN - Numero	4

## LC - LOCALIZZAZIONE GEOGRAFICO-AMMINISTRATIVA

### PVC - LOCALIZZAZIONE GEOGRAFICO-AMMINISTRATIVA ATTUALE

PVCS - Stato	Italia
PVCR - Regione	Lazio
PVCP - Provincia	RI
PVCC - Comune	Toffia

### LDC - COLLOCAZIONE SPECIFICA

**DT - CRONOLOGIA****DTZ - CRONOLOGIA GENERICA**

DTZG - Secolo                      sec. XVII

**DTS - CRONOLOGIA SPECIFICA**

DTSI - Da                              1600

DTSV - Validità                      post

DTSF - A                                1699

DTSL - Validità                      ante

DTM - Motivazione cronologia      analisi stilistica

**AU - DEFINIZIONE CULTURALE****ATB - AMBITO CULTURALE**

ATBD - Denominazione                manifattura calabrese

ATBM - Motivazione  
dell'attribuzione                      analisi stilistica

**MT - DATI TECNICI**

MTC - Materia e tecnica                ceramica/ pittura a smalto

**MIS - MISURE**

MISA - Altezza                         22

**CO - CONSERVAZIONE****STC - STATO DI CONSERVAZIONE**

STCC - Stato di  
conservazione                         cattivo

**DA - DATI ANALITICI****DES - DESCRIZIONE**

DESO - Indicazioni  
sull'oggetto                              brocchetta globulare; coperchio con pomello e manico con scanalatura centrale.

DESI - Codifica Iconclass              NR (recupero pregresso)

DESS - Indicazioni sul  
soggetto                                  NR (recupero pregresso)

**TU - CONDIZIONE GIURIDICA E VINCOLI****CDG - CONDIZIONE GIURIDICA**

CDGG - Indicazione  
generica                                  proprietà privata

**DO - FONTI E DOCUMENTI DI RIFERIMENTO****FTA - DOCUMENTAZIONE FOTOGRAFICA**

FTAX - Genere                            documentazione allegata

FTAP - Tipo                                fotografia b/n

FTAN - Codice identificativo          SBAS RM 29080

**AD - ACCESSO AI DATI****ADS - SPECIFICHE DI ACCESSO AI DATI**

ADSP - Profilo di accesso              3

ADSM - Motivazione                      scheda di bene non adeguatamente sorvegliabile

**CM - COMPILAZIONE****CMP - COMPILAZIONE**

<b>CMPD - Data</b>	1973
<b>CMPN - Nome</b>	Bernardini M. G.
<b>FUR - Funzionario responsabile</b>	Matthiae G.
<b>RVM - TRASCRIZIONE PER INFORMATIZZAZIONE</b>	
<b>RVMD - Data</b>	2005
<b>RVMN - Nome</b>	ARTPAST/ Sprega S.
<b>AGG - AGGIORNAMENTO - REVISIONE</b>	
<b>AGGD - Data</b>	1975
<b>AGGN - Nome</b>	Mencarelli G.
<b>AGGF - Funzionario responsabile</b>	NR (recupero pregresso)
<b>AGG - AGGIORNAMENTO - REVISIONE</b>	
<b>AGGD - Data</b>	2005
<b>AGGN - Nome</b>	ARTPAST/ Sprega S.
<b>AGGF - Funzionario responsabile</b>	NR (recupero pregresso)