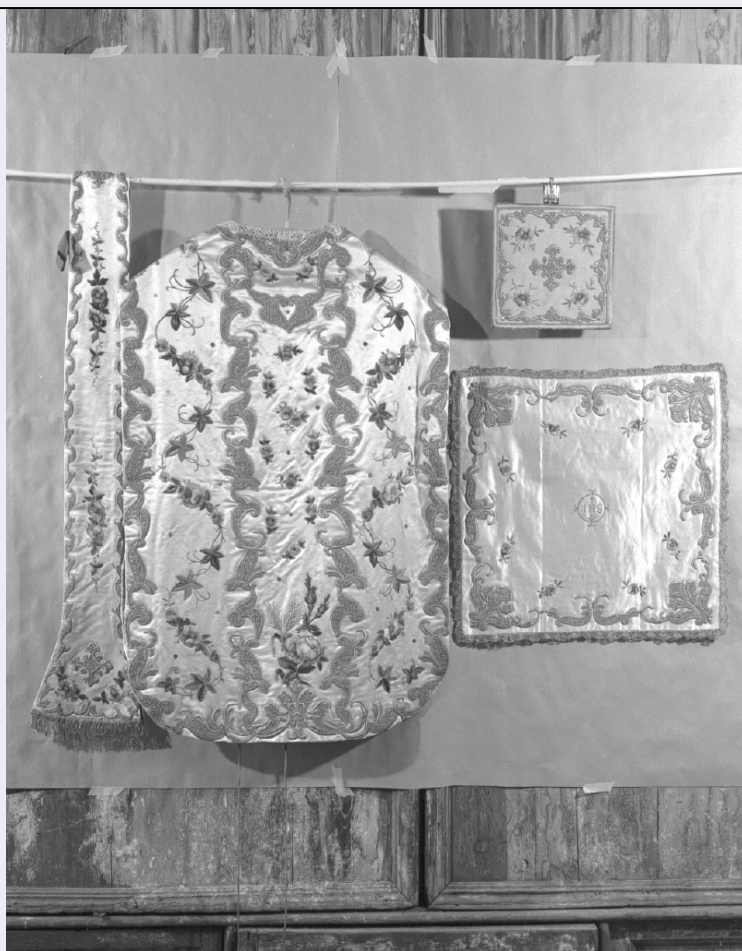


# SCHEDA



## CD - CODICI

TSK - Tipo scheda OA

LIR - Livello ricerca C

### NCT - CODICE UNIVOCO

NCTR - Codice regione 12

NCTN - Numero catalogo generale 00808074

ESC - Ente schedatore R12

ECP - Ente competente S50

## RV - RELAZIONI

### RVE - STRUTTURA COMPLESSA

RVEL - Livello 1

RVER - Codice bene radice 1200808074

### RSE - RELAZIONI DIRETTE

RSER - Tipo relazione scheda storica

RSET - Tipo scheda OA

## OG - OGGETTO

### OGT - OGGETTO

OGTD - Definizione dipinto

OGTP - Posizione al centro, nell'edicola

### SGT - SOGGETTO

SGTI - Identificazione		Madonna con Bambino
LC - LOCALIZZAZIONE GEOGRAFICO-AMMINISTRATIVA		
PVC - LOCALIZZAZIONE GEOGRAFICO-AMMINISTRATIVA ATTUALE		
PVCS - Stato	Italia	
PVCR - Regione	Lazio	
PVCP - Provincia	VT	
PVCC - Comune	Vasanello	
LDC - COLLOCAZIONE SPECIFICA		
DT - CRONOLOGIA		
DTZ - CRONOLOGIA GENERICA		
DTZG - Secolo	sec. XVI	
DTS - CRONOLOGIA SPECIFICA		
DTSI - Da	1504	
DTSF - A	1504	
DTM - Motivazione cronologia	bibliografia	
AU - DEFINIZIONE CULTURALE		
AUT - AUTORE		
AUTM - Motivazione dell'attribuzione	bibliografia	
AUTN - Nome scelto	Antonio del Massaro detto Pastura	
AUTA - Dati anagrafici	1450 ca./ ante 1516	
AUTH - Sigla per citazione	00002311	
AAT - Altre attribuzioni	Aquilì Antonio detto Antoniazio Romano	
MT - DATI TECNICI		
MTC - Materia e tecnica	intonaco/ pittura a fresco	
MIS - MISURE		
MISA - Altezza	125	
MISL - Larghezza	65	
CO - CONSERVAZIONE		
STC - STATO DI CONSERVAZIONE		
STCC - Stato di conservazione	discreto	
RS - RESTAURI		
RST - RESTAURI		
RSTD - Data	1967	
RSTE - Ente responsabile	SBAS RM	
DA - DATI ANALITICI		
DES - DESCRIZIONE		
DESO - Indicazioni sull'oggetto	NR (recupero pregresso)	
DESI - Codifica Iconclass	NR (recupero pregresso)	
DESS - Indicazioni sul soggetto	Personaggi: Madonna; Gesù Bambino. Figure: cherubini. Paesaggi.	

<b>NSC - Notizie storico-critiche</b>	L'affresco è stato attribuito da Faldi al Pastura.
<b>TU - CONDIZIONE GIURIDICA E VINCOLI</b>	
<b>CDG - CONDIZIONE GIURIDICA</b>	
<b>CDGG - Indicazione generica</b>	detenzione Ente religioso cattolico
<b>DO - FONTI E DOCUMENTI DI RIFERIMENTO</b>	
<b>FTA - DOCUMENTAZIONE FOTOGRAFICA</b>	
<b>FTAX - Genere</b>	documentazione allegata
<b>FTAP - Tipo</b>	fotografia b/n
<b>FTAN - Codice identificativo</b>	CRD RL 1529
<b>BIB - BIBLIOGRAFIA</b>	
<b>BIBX - Genere</b>	bibliografia specifica
<b>BIBA - Autore</b>	Faldi I.
<b>BIBD - Anno di edizione</b>	1970
<b>BIBH - Sigla per citazione</b>	00000376
<b>BIBN - V., pp., nn.</b>	p. 40
<b>AD - ACCESSO AI DATI</b>	
<b>ADS - SPECIFICHE DI ACCESSO AI DATI</b>	
<b>ADSP - Profilo di accesso</b>	3
<b>ADSM - Motivazione</b>	scheda di bene non adeguatamente sorvegliabile
<b>CM - COMPILAZIONE</b>	
<b>CMP - COMPILAZIONE</b>	
<b>CMPD - Data</b>	1999
<b>CMPN - Nome</b>	Genovese C.
<b>FUR - Funzionario responsabile</b>	Santarelli F.
<b>RVM - TRASCRIZIONE PER INFORMATIZZAZIONE</b>	
<b>RVMD - Data</b>	2006
<b>RVMN - Nome</b>	ARTPAST/ Tosti A.
<b>AGG - AGGIORNAMENTO - REVISIONE</b>	
<b>AGGD - Data</b>	2006
<b>AGGN - Nome</b>	ARTPAST/ Tosti A.
<b>AGGF - Funzionario responsabile</b>	NR (recupero pregresso)
<b>AN - ANNOTAZIONI</b>	