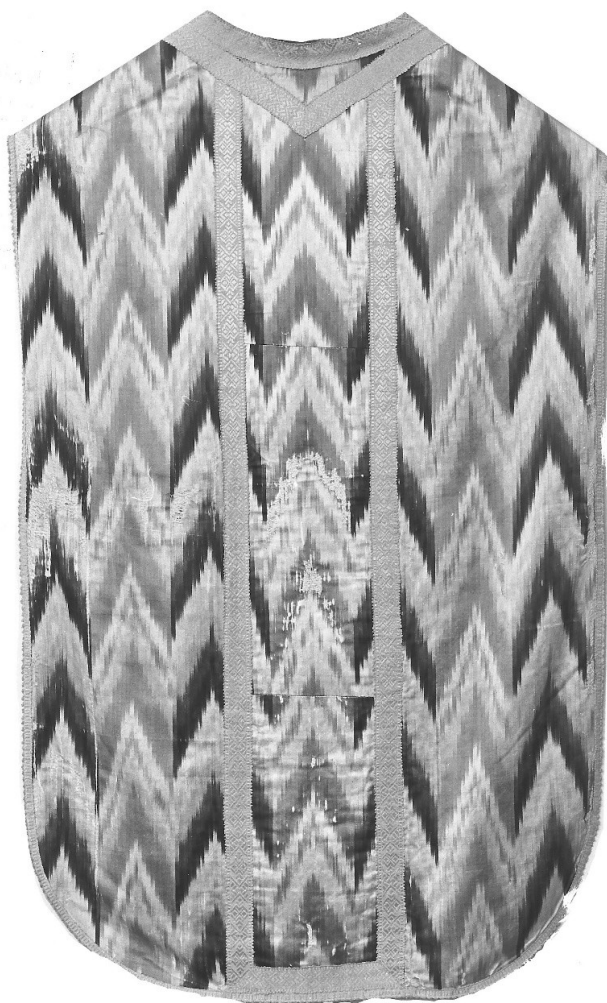


# SCHEDA



## CD - CODICI

TSK - Tipo scheda	OA
LIR - Livello ricerca	I
NCT - CODICE UNIVOCO	
NCTR - Codice regione	12
NCTN - Numero catalogo generale	00865765
ESC - Ente schedatore	S50
ECP - Ente competente	S50

## OG - OGGETTO

OGT - OGGETTO	
OGTD - Definizione	elmetto

## LC - LOCALIZZAZIONE GEOGRAFICO-AMMINISTRATIVA

### PVC - LOCALIZZAZIONE GEOGRAFICO-AMMINISTRATIVA ATTUALE

PVCS - Stato	Italia
PVCR - Regione	Lazio
PVCP - Provincia	RM
PVCC - Comune	Roma

### LDC - COLLOCAZIONE SPECIFICA

<b>LDCT - Tipologia</b>	palazzo
<b>LDCN - Denominazione</b>	Palazzo di Venezia
<b>LDCU - Denominazione spazio viabilistico</b>	via del Plebiscito 119
<b>LDCM - Denominazione raccolta</b>	Museo Nazionale del Palazzo di Venezia
<b>LDCS - Specifiche</b>	Torre, deposito armi
<b>UB - UBICAZIONE E DATI PATRIMONIALI</b>	
<b>INV - INVENTARIO DI MUSEO O SOPRINTENDENZA</b>	
<b>INVN - Numero</b>	PV 11972
<b>INVD - Data</b>	1976
<b>STI - STIMA</b>	
<b>LA - ALTRE LOCALIZZAZIONI GEOGRAFICO-AMMINISTRATIVE</b>	
<b>TCL - Tipo di localizzazione</b>	luogo di provenienza
<b>PRV - LOCALIZZAZIONE GEOGRAFICO-AMMINISTRATIVA</b>	
<b>PRVR - Regione</b>	Lazio
<b>PRVP - Provincia</b>	RM
<b>PRVC - Comune</b>	Roma
<b>PRC - COLLOCAZIONE SPECIFICA</b>	
<b>PRCT - Tipologia</b>	palazzo
<b>PRCQ - Qualificazione</b>	nobiliare
<b>PRCD - Denominazione</b>	Palazzo Odescalchi
<b>PRCM - Denominazione raccolta</b>	Collezione Odescalchi Ladislao
<b>PRD - DATA</b>	
<b>PRDU - Data uscita</b>	1959
<b>DT - CRONOLOGIA</b>	
<b>DTZ - CRONOLOGIA GENERICA</b>	
<b>DTZG - Secolo</b>	sec. XVI
<b>DTS - CRONOLOGIA SPECIFICA</b>	
<b>DTSI - Da</b>	1550
<b>DTSF - A</b>	1560
<b>DTM - Motivazione cronologia</b>	bibliografia
<b>AU - DEFINIZIONE CULTURALE</b>	
<b>ATB - AMBITO CULTURALE</b>	
<b>ATBD - Denominazione</b>	ambito italiano
<b>ATBM - Motivazione dell'attribuzione</b>	bibliografia
<b>MT - DATI TECNICI</b>	
<b>MTC - Materia e tecnica</b>	ferro acciaiato/ forgiatura
<b>MIS - MISURE</b>	
<b>MISA - Altezza</b>	26.5
<b>MISL - Larghezza</b>	37.5

MISP - Profondità	21
MISG - Peso	3100
CO - CONSERVAZIONE	
STC - STATO DI CONSERVAZIONE	
STCC - Stato di conservazione	buono
RS - RESTAURI	
RST - RESTAURI	
RSTD - Data	1995
RSTE - Ente responsabile	SBAS RM
RSTN - Nome operatore	Germoni S.
RSTR - Ente finanziatore	SBAS RM
DA - DATI ANALITICI	
DES - DESCRIZIONE	
DESO - Indicazioni sull'oggetto	coppo con cresta dentata; visiera mozza; sulla ventaglia è un foro per avvitare una pezza di rinforzo; manca il guardacollo.
DESI - Codifica Iconclass	NR (recupero pregresso)
DESS - Indicazioni sul soggetto	NR (recupero pregresso)
NSC - Notizie storico-critiche	Di Carpegna (1976) segnala un elmo identico a questo, ma in bronzo, collocato presso la figura giacente di Carlo il Temerario, sulla sua tomba in Notre Dame a Bruges (1558-1562).
TU - CONDIZIONE GIURIDICA E VINCOLI	
ACQ - ACQUISIZIONE	
ACQT - Tipo acquisizione	acquisto
ACQN - Nome	Odescalchi
ACQD - Data acquisizione	1959
ACQL - Luogo acquisizione	RM/ Roma
CDG - CONDIZIONE GIURIDICA	
CDGG - Indicazione generica	proprietà Stato
CDGS - Indicazione specifica	Museo Nazionale del Palazzo di Venezia
CDGI - Indirizzo	via del Plebiscito 119
DO - FONTI E DOCUMENTI DI RIFERIMENTO	
FTA - DOCUMENTAZIONE FOTOGRAFICA	
FTAX - Genere	documentazione allegata
FTAP - Tipo	fotografia b/n
FTAN - Codice identificativo	SBAS RM 174898
FTA - DOCUMENTAZIONE FOTOGRAFICA	
FTAX - Genere	documentazione esistente
FTAP - Tipo	fotografia b/n
FTAN - Codice identificativo	GFN F 10512
BIB - BIBLIOGRAFIA	

<b>BIBX - Genere</b>	bibliografia specifica
<b>BIBA - Autore</b>	Di Carpegna N.
<b>BIBD - Anno di edizione</b>	1976
<b>BIBH - Sigla per citazione</b>	00002000
<b>BIBN - V., pp., nn.</b>	p.14, n.60
<b>BIBI - V., tavv., figg.</b>	fig.60
<b>AD - ACCESSO AI DATI</b>	
<b>ADS - SPECIFICHE DI ACCESSO AI DATI</b>	
<b>ADSP - Profilo di accesso</b>	1
<b>ADSM - Motivazione</b>	scheda contenente dati liberamente accessibili
<b>CM - COMPILAZIONE</b>	
<b>CMP - COMPILAZIONE</b>	
<b>CMPD - Data</b>	2004
<b>CMPN - Nome</b>	Nicita P.
<b>FUR - Funzionario responsabile</b>	Barberini M.G./ Sconci M.S.
<b>AGG - AGGIORNAMENTO - REVISIONE</b>	
<b>AGGD - Data</b>	2006
<b>AGGN - Nome</b>	ARTPAST/ Barchiesi S.
<b>AGGF - Funzionario responsabile</b>	NR (recupero pregresso)
<b>AN - ANNOTAZIONI</b>	
<b>OSS - Osservazioni</b>	Elenco acquisizione: n.682 Inventario Odescalchi: n.869