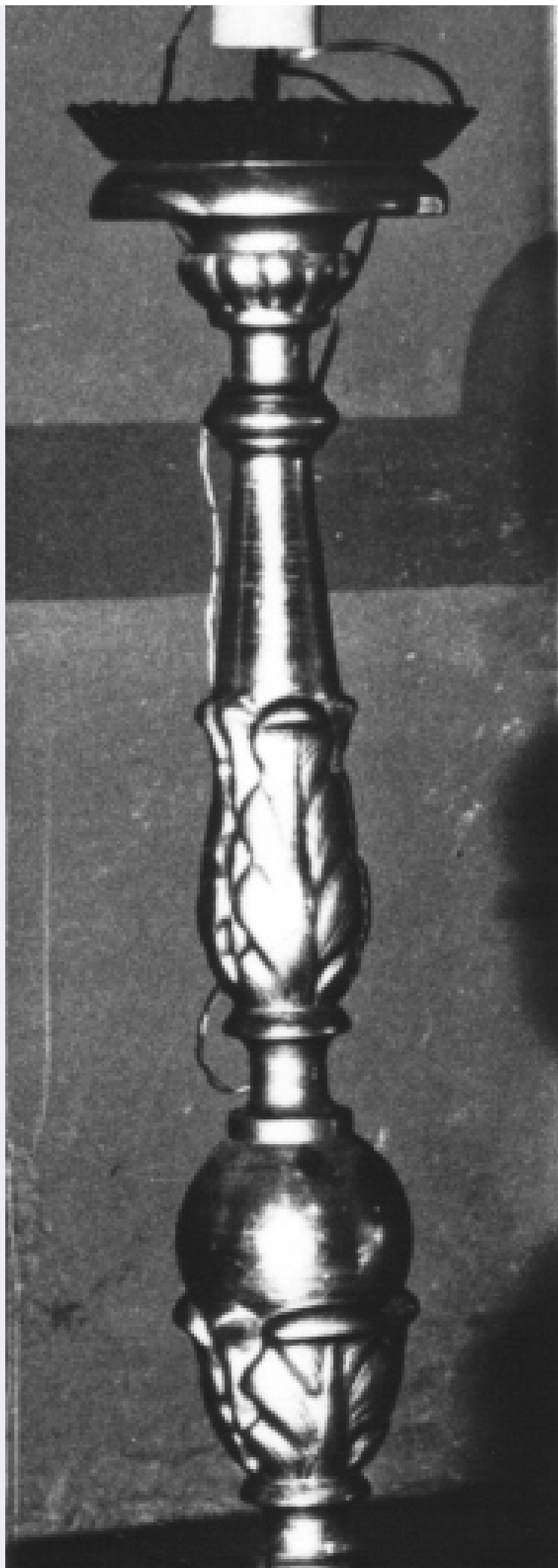
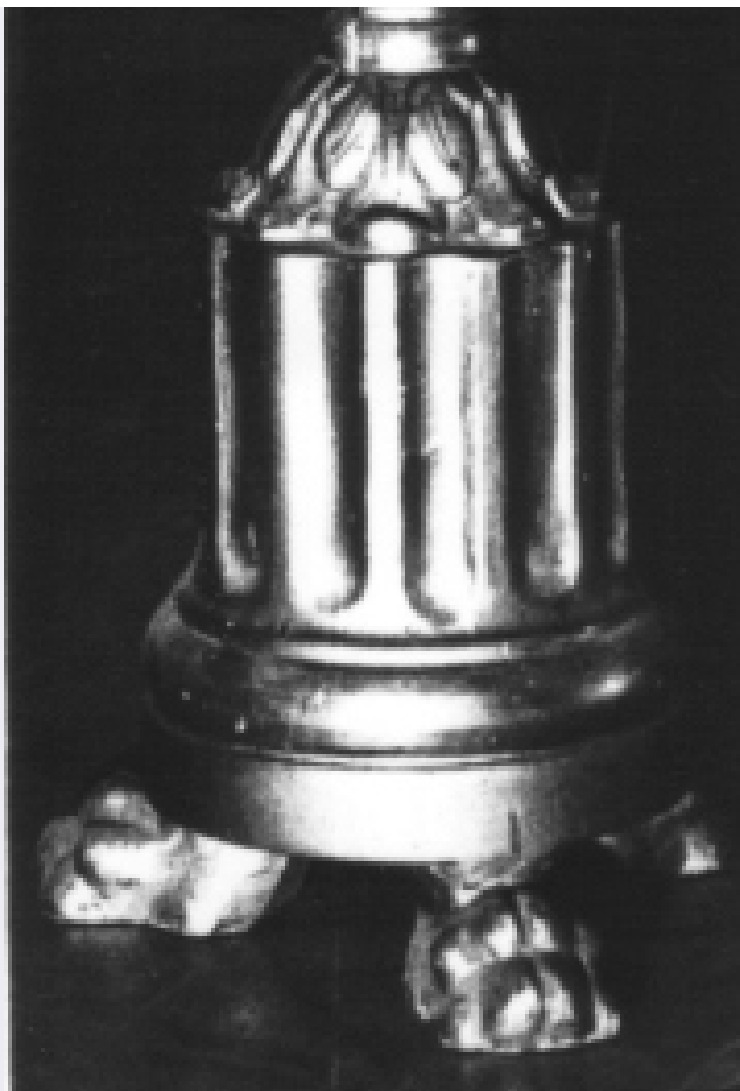


SCHEDA





CD - CODICI

TSK - Tipo scheda OA

LIR - Livello ricerca C

NCT - CODICE UNIVOCO

NCTR - Codice regione 12

NCTN - Numero catalogo generale 00114461

ESC - Ente schedatore S50

ECP - Ente competente S50

OG - OGGETTO

OGT - OGGETTO

OGTD - Definizione candeliere da chiesa

QNT - QUANTITA'

QNTN - Numero 6

LC - LOCALIZZAZIONE GEOGRAFICO-AMMINISTRATIVA

PVC - LOCALIZZAZIONE GEOGRAFICO-AMMINISTRATIVA ATTUALE

PVCS - Stato Italia

PVCR - Regione Lazio

PVCP - Provincia RI

PVCC - Comune Leonessa

**LDC - COLLOCAZIONE
SPECIFICA**

DT - CRONOLOGIA

DTZ - CRONOLOGIA GENERICA

DTZG - Secolo sec. XX

DTS - CRONOLOGIA SPECIFICA

DTSI - Da 1935

DTSF - A 1935

DTM - Motivazione cronologia data

AU - DEFINIZIONE CULTURALE

ATB - AMBITO CULTURALE

ATBD - Denominazione ambito abruzzese

**ATBM - Motivazione
dell'attribuzione** analisi stilistica

MT - DATI TECNICI

MTC - Materia e tecnica legno/ doratura/ intaglio

MIS - MISURE

MISA - Altezza 102

CO - CONSERVAZIONE

STC - STATO DI CONSERVAZIONE

**STCC - Stato di
conservazione** discreto

DA - DATI ANALITICI

DES - DESCRIZIONE

**DESO - Indicazioni
sull'oggetto** Base a forma di rocchio di colonna scanalata, pogiante su tre piedi leonini; fusto formato da un nodo a vaso, ornato di foglie, e da un balaustro con analogo decoro. Bocciole baccellate.

DESI - Codifica Iconclass NR (recupero pregresso)

**DESS - Indicazioni sul
soggetto** NR (recupero pregresso)

ISR - ISCRIZIONI

**ISRC - Classe di
appartenenza** documentaria

ISRS - Tecnica di scrittura NR (recupero pregresso)

ISRP - Posizione NR (recupero pregresso)

ISRI - Trascrizione M V 1935

TU - CONDIZIONE GIURIDICA E VINCOLI

CDG - CONDIZIONE GIURIDICA

**CDGG - Indicazione
generica** detenzione Ente religioso cattolico

DO - FONTI E DOCUMENTI DI RIFERIMENTO

FTA - DOCUMENTAZIONE FOTOGRAFICA

FTAX - Genere documentazione allegata

FTAP - Tipo fotografia b/n

FTAN - Codice identificativo SBAS RM 44374

AD - ACCESSO AI DATI

ADS - SPECIFICHE DI ACCESSO AI DATI

ADSP - Profilo di accesso 3

ADSM - Motivazione scheda di bene non adeguatamente sorvegliabile

CM - COMPILAZIONE

CMP - COMPILAZIONE

CMPD - Data 1972

CMPN - Nome Di Macco M.

FUR - Funzionario responsabile Matthiae G.

RVM - TRASCRIZIONE PER INFORMATIZZAZIONE

RVMD - Data 2005

RVMN - Nome ARTPAST/ Sprega S.

AGG - AGGIORNAMENTO - REVISIONE

AGGD - Data 1975

AGGN - Nome Bonagura M. C.

AGGF - Funzionario responsabile NR (recupero pregresso)

AGG - AGGIORNAMENTO - REVISIONE

AGGD - Data 1987

AGGN - Nome Caniglia E.

AGGF - Funzionario responsabile NR (recupero pregresso)

AGG - AGGIORNAMENTO - REVISIONE

AGGD - Data 1996

AGGN - Nome Ranucci C.

AGGF - Funzionario responsabile NR (recupero pregresso)

AGG - AGGIORNAMENTO - REVISIONE

AGGD - Data 2005

AGGN - Nome ARTPAST/ Sprega S.

AGGF - Funzionario responsabile NR (recupero pregresso)

AN - ANNOTAZIONI