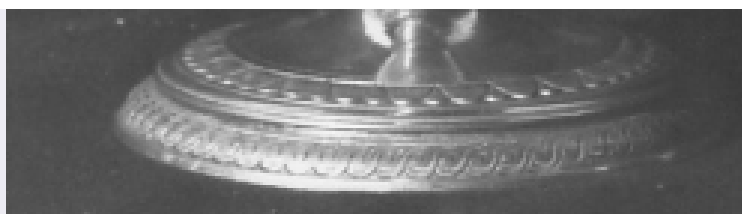


SCHEDA



**CD - CODICI**

**TSK - Tipo scheda** OA

**LIR - Livello ricerca** C

**NCT - CODICE UNIVOCO**

**NCTR - Codice regione** 12

**NCTN - Numero catalogo generale** 00114622

**ESC - Ente schedatore** S50

**ECP - Ente competente** S50

**OG - OGGETTO****OGT - OGGETTO**

**OGTD - Definizione** reliquiario

**LC - LOCALIZZAZIONE GEOGRAFICO-AMMINISTRATIVA****PVC - LOCALIZZAZIONE GEOGRAFICO-AMMINISTRATIVA ATTUALE**

**PVCS - Stato** Italia

**PVCR - Regione** Lazio

**PVCP - Provincia** RI

**PVCC - Comune** Leonessa

**LDC - COLLOCAZIONE SPECIFICA****DT - CRONOLOGIA****DTZ - CRONOLOGIA GENERICA**

**DTZG - Secolo** sec. XVIII

**DTZS - Frazione di secolo** prima metà

**DTS - CRONOLOGIA SPECIFICA**

**DTSI - Da** 1700

**DTSF - A** 1749

**DTM - Motivazione cronologia** analisi stilistica

**AU - DEFINIZIONE CULTURALE****ATB - AMBITO CULTURALE**

**ATBD - Denominazione** ambito laziale

**ATBM - Motivazione dell'attribuzione** analisi stilistica

**MT - DATI TECNICI**

**MTC - Materia e tecnica** argento/ fusione/ cesellatura/ traforo

**MTC - Materia e tecnica** cristallo

**MIS - MISURE**

**MISA - Altezza** 31

**CO - CONSERVAZIONE****STC - STATO DI CONSERVAZIONE****STCC - Stato di  
conservazione**

buono

**DA - DATI ANALITICI****DES - DESCRIZIONE****DESO - Indicazioni  
sull'oggetto**

Il reliquiario poggia su un piede decorato con palmette e cerchi concentrici stilizzati. La parte superiore è decorata con ovuli, gigli e teste di cherubini che circondano le parti in cristallo. All'interno è conservata l'ampolla col sangue del santo.

**DESI - Codifica Iconclass**

NR (recupero pregresso)

**DESS - Indicazioni sul  
soggetto**

NR (recupero pregresso)

**NSC - Notizie storico-critiche**

Il reliquiario fu donato nel 1737 dai padri Filippo e Francesco da Leonessa e venne sempre custodito nella chiesa di San Salvatore.

**TU - CONDIZIONE GIURIDICA E VINCOLI****CDG - CONDIZIONE GIURIDICA****CDGG - Indicazione  
generica**

detenzione Ente religioso cattolico

**DO - FONTI E DOCUMENTI DI RIFERIMENTO****FTA - DOCUMENTAZIONE FOTOGRAFICA****FTAX - Genere**

documentazione allegata

**FTAP - Tipo**

fotografia b/n

**FTAN - Codice identificativo**

SBAS RM 32162

**AD - ACCESSO AI DATI****ADS - SPECIFICHE DI ACCESSO AI DATI****ADSP - Profilo di accesso**

3

**ADSM - Motivazione**

scheda di bene non adeguatamente sorvegliabile

**CM - COMPILAZIONE****CMP - COMPILAZIONE****CMPD - Data**

1972

**CMPN - Nome**

COSTAMAGNA A.

**FUR - Funzionario  
responsabile**

PEDROCCHI A.M.

**RVM - TRASCRIZIONE PER INFORMATIZZAZIONE****RVMD - Data**

2005

**RVMN - Nome**

ARTPAST/ DE ANGELIS C.

**AGG - AGGIORNAMENTO - REVISIONE****AGGD - Data**

2005

**AGGN - Nome**

ARTPAST/ DE ANGELIS C.

**AGGF - Funzionario  
responsabile**

NR (recupero pregresso)