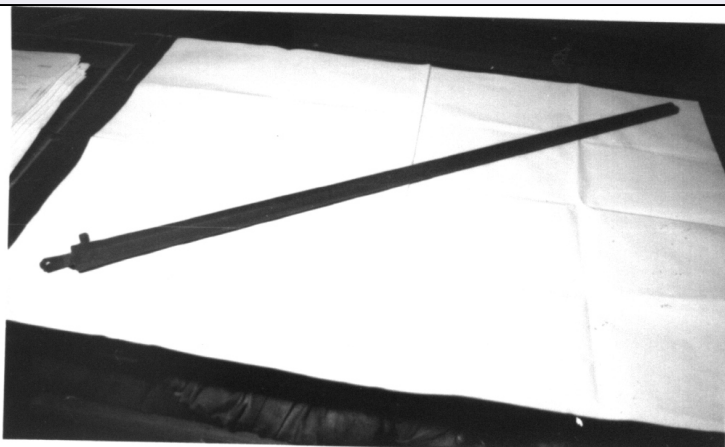


SCHEDA



CD - CODICI

TSK - Tipo scheda OA

LIR - Livello ricerca I

NCT - CODICE UNIVOCO

NCTR - Codice regione 12

NCTN - Numero catalogo generale 00701352

ESC - Ente schedatore S50

ECP - Ente competente S50

OG - OGGETTO

OGT - OGGETTO

OGTD - Definizione canna di fucile

OGTV - Identificazione serie

QNT - QUANTITA'

QNTN - Numero 7

LC - LOCALIZZAZIONE GEOGRAFICO-AMMINISTRATIVA

PVC - LOCALIZZAZIONE GEOGRAFICO-AMMINISTRATIVA ATTUALE

PVCS - Stato Italia

PVCR - Regione Lazio

PVCP - Provincia RM

PVCC - Comune Mentana

LDC - COLLOCAZIONE SPECIFICA

LDCT - Tipologia palazzo

LDCQ - Qualificazione museo

LDCN - Denominazione Museo Nazionale Garibaldino

LDCU - Denominazione spazio viabilistico Via Roma, 1

LDCM - Denominazione raccolta Raccolta Cimeli

DT - CRONOLOGIA

DTZ - CRONOLOGIA GENERICA

DTZG - Secolo sec. XIX

DTS - CRONOLOGIA SPECIFICA

DTSI - Da	1860
DTSV - Validità	ca.
DTSF - A	1867
DTSL - Validità	ca.
DTM - Motivazione cronologia	analisi stilistica

AU - DEFINIZIONE CULTURALE**ATB - AMBITO CULTURALE**

ATBD - Denominazione	ambito italiano
ATBM - Motivazione dell'attribuzione	analisi stilistica

MT - DATI TECNICI

MTC - Materia e tecnica	ferro
--------------------------------	-------

MIS - MISURE

MISU - Unità	cm.
MISN - Lunghezza	110

CO - CONSERVAZIONE**STC - STATO DI CONSERVAZIONE**

STCC - Stato di conservazione	cattivo
--------------------------------------	---------

DA - DATI ANALITICI**DES - DESCRIZIONE**

DESO - Indicazioni sull'oggetto	Canne di fucile garibaldino.
DESI - Codifica Iconclass	NR (recupero pregresso)
DESS - Indicazioni sul soggetto	NR (recupero pregresso)

TU - CONDIZIONE GIURIDICA E VINCOLI**ACQ - ACQUISIZIONE**

ACQT - Tipo acquisizione	donazione
ACQN - Nome	Vittori ferdinando e Piccioni Cesare

CDG - CONDIZIONE GIURIDICA

CDGG - Indicazione generica	proprietà Ente pubblico territoriale
CDGS - Indicazione specifica	Comune di Mentana - Museo della Campagna dell'Agro Romano per la liberazione di Roma, Campagna del 1867.
CDGI - Indirizzo	Piazza Borghese, 4 - 00013 Mentana (RM)

DO - FONTI E DOCUMENTI DI RIFERIMENTO**FTA - DOCUMENTAZIONE FOTOGRAFICA**

FTAX - Genere	documentazione allegata
FTAP - Tipo	fotografia b/n
FTAN - Codice identificativo	SBAS RM 1200701352

AD - ACCESSO AI DATI**ADS - SPECIFICHE DI ACCESSO AI DATI**

ADSP - Profilo di accesso	1
ADSM - Motivazione	scheda contenente dati liberamente accessibili
CM - COMPILAZIONE	
CMP - COMPILAZIONE	
CMPD - Data	1995
CMPN - Nome	Moscatelli M.
FUR - Funzionario responsabile	Pedrocchi A. M.
RVM - TRASCRIZIONE PER INFORMATIZZAZIONE	
RVMD - Data	2005
RVMN - Nome	ARTPAST/ Colella E.
AGG - AGGIORNAMENTO - REVISIONE	
AGGD - Data	2005
AGGN - Nome	ARTPAST/ Colella E.
AGGF - Funzionario responsabile	NR (recupero pregresso)
AN - ANNOTAZIONI	
OSS - Osservazioni	Il Museo è gestito dal comune tramite una convenzione con l'affidamento all'Associazione Nazionale Veterani e Reduci Garibaldini. Si veda: Guidotti F., "1862-1992: 125° Anniversario della battaglia di Mentana: la storia, il museo, i cimeli, l'ara-ossario", Assostampa Sabina 1992.