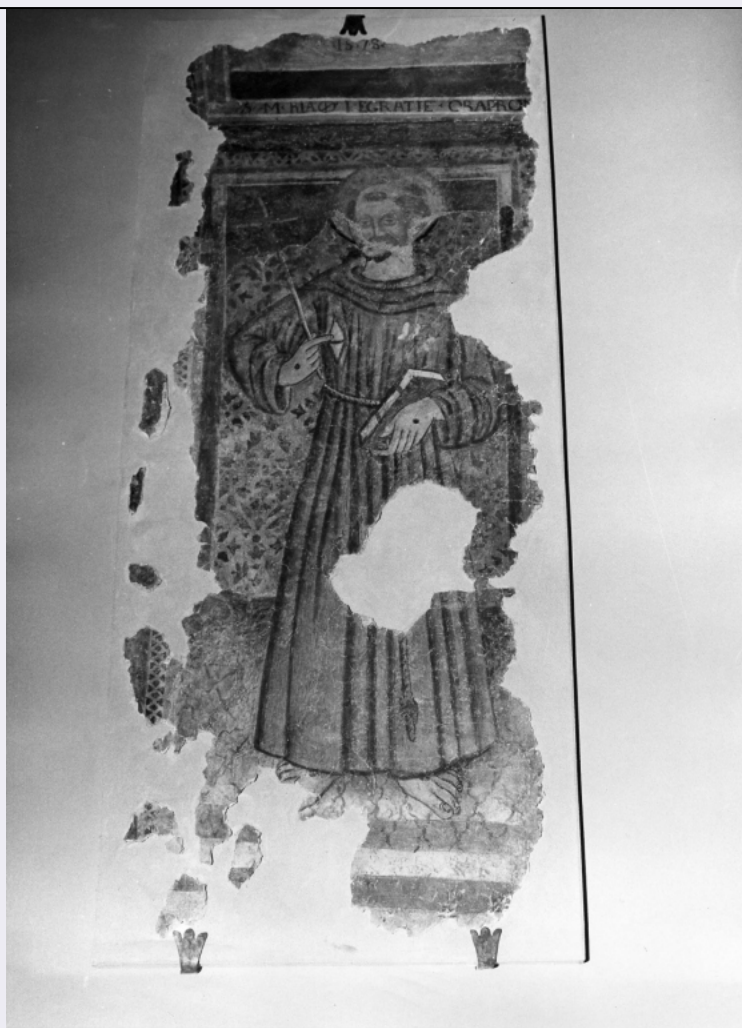


# SCHEDA



## CD - CODICI

TSK - Tipo scheda OA

LIR - Livello ricerca C

### NCT - CODICE UNIVOCO

NCTR - Codice regione 12

NCTN - Numero catalogo generale 01029324

ESC - Ente schedatore S50

ECP - Ente competente S50

## OG - OGGETTO

### OGT - OGGETTO

OGTD - Definizione dipinto

### SGT - SOGGETTO

SGTI - Identificazione San Francesco d'Assisi

## LC - LOCALIZZAZIONE GEOGRAFICO-AMMINISTRATIVA

### PVC - LOCALIZZAZIONE GEOGRAFICO-AMMINISTRATIVA ATTUALE

PVCS - Stato Italia

PVCR - Regione Lazio

PVCP - Provincia RI

|  |  |
|--|--|
| <b>PVCC - Comune</b>                                       | Rivodutri  |
| <b>LDC - COLLOCAZIONE SPECIFICA</b>                        |  |
| <b>LA - ALTRE LOCALIZZAZIONI GEOGRAFICO-AMMINISTRATIVE</b> |  |
| <b>TCL - Tipo di localizzazione</b>                        | luogo di provenienza   |
| <b>PRV - LOCALIZZAZIONE GEOGRAFICO-AMMINISTRATIVA</b>      |  |
| <b>PRVR - Regione</b>                                      | Lazio  |
| <b>PRVP - Provincia</b>                                    | RI   |
| <b>PRVC - Comune</b>                                       | Rivodutri  |
| <b>PRC - COLLOCAZIONE SPECIFICA</b>                        |  |
| <b>DT - CRONOLOGIA</b>                                     |  |
| <b>DTZ - CRONOLOGIA GENERICA</b>                           |  |
| <b>DTZG - Secolo</b>                                       | sec. XV  |
| <b>DTZS - Frazione di secolo</b>                           | prima metà   |
| <b>DTS - CRONOLOGIA SPECIFICA</b>                          |  |
| <b>DTSI - Da</b>   | 1400   |
| <b>DTSF - A</b>  | 1449   |
| <b>DTM - Motivazione cronologia</b>                        | analisi stilistica   |
| <b>AU - DEFINIZIONE CULTURALE</b>                          |  |
| <b>ATB - AMBITO CULTURALE</b>                              |  |
| <b>ATBD - Denominazione</b>                                | ambito romano  |
| <b>ATBM - Motivazione dell'attribuzione</b>                | analisi stilistica   |
| <b>MT - DATI TECNICI</b>                                   |  |
| <b>MTC - Materia e tecnica</b>                             | intonaco/ pittura a fresco   |
| <b>MIS - MISURE</b>  |  |
| <b>MISU - Unità</b>  | cm.  |
| <b>MISA - Altezza</b>                                      | 199  |
| <b>MISL - Larghezza</b>                                    | 40   |
| <b>CO - CONSERVAZIONE</b>                                  |  |
| <b>STC - STATO DI CONSERVAZIONE</b>                        |  |
| <b>STCC - Stato di conservazione</b>                       | buono  |
| <b>DA - DATI ANALITICI</b>                                 |  |
| <b>DES - DESCRIZIONE</b>                                   |  |
| <b>DESO - Indicazioni sull'oggetto</b>                     | NR (recupero pregresso)  |
| <b>DESI - Codifica Iconclass</b>                           | NR (recupero pregresso)  |
| <b>DESS - Indicazioni sul soggetto</b>                     | Personaggi: San Francesco d'Assisi. Attributi: (San Francesco) saio.   |
| <b>NSC - Notizie storico-critiche</b>                      | Si tratta di un affresco staccato. la parte superiore del frammento mostra la base di un altro pannello a fresco con la data 1578, riferibile dunque alla scena soprastante e ora completamente scomparsa. La decorazione di fondo è la stessa del dipinto della scheda precedente |

ma la mano dell'autore di San Francesco sembra assai più dura e incerta rispetto alla scioltezza e alla perizia riscontrabili nell'altro frammento.

## **TU - CONDIZIONE GIURIDICA E VINCOLI**

### **CDG - CONDIZIONE GIURIDICA**

**CDGG - Indicazione generica**

proprietà Ente religioso cattolico

## **DO - FONTI E DOCUMENTI DI RIFERIMENTO**

### **FTA - DOCUMENTAZIONE FOTOGRAFICA**

**FTAX - Genere**

documentazione allegata

**FTAP - Tipo**

fotografia b/n

**FTAN - Codice identificativo**

SBAS RM 15288

## **AD - ACCESSO AI DATI**

### **ADS - SPECIFICHE DI ACCESSO AI DATI**

**ADSP - Profilo di accesso**

3

**ADSM - Motivazione**

scheda di bene non adeguatamente sorvegliabile

## **CM - COMPILAZIONE**

### **CMP - COMPILAZIONE**

**CMPD - Data**

1972

**CMPN - Nome**

Mancini M.

**FUR - Funzionario responsabile**

Pedrocchi A.M.

### **RVM - TRASCRIZIONE PER INFORMATIZZAZIONE**

**RVMD - Data**

2005

**RVMN - Nome**

ARTPAST/ Mangano C.

### **AGG - AGGIORNAMENTO - REVISIONE**

**AGGD - Data**

1975

**AGGN - Nome**

Borsellino E.

**AGGF - Funzionario responsabile**

NR (recupero pregresso)

### **AGG - AGGIORNAMENTO - REVISIONE**

**AGGD - Data**

2005

**AGGN - Nome**

ARTPAST/ Mangano C.

**AGGF - Funzionario responsabile**

NR (recupero pregresso)