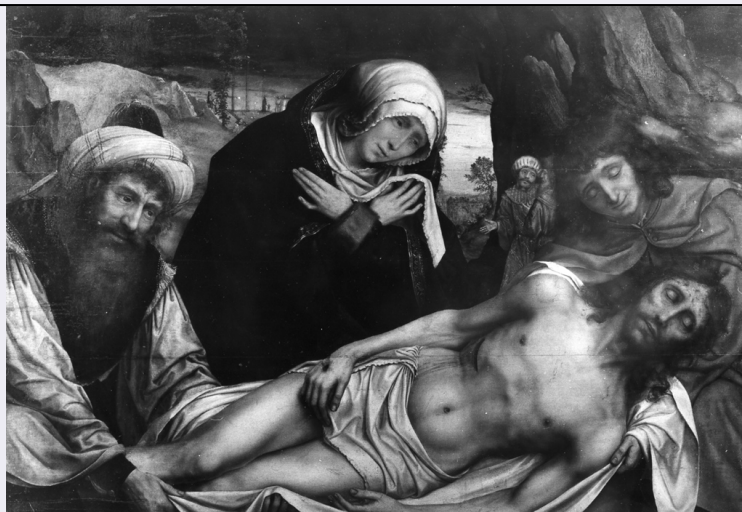


# SCHEDA



## CD - CODICI

TSK - Tipo scheda OA

LIR - Livello ricerca C

### NCT - CODICE UNIVOCO

NCTR - Codice regione 12

NCTN - Numero catalogo generale 00100004

ESC - Ente schedatore S50

ECP - Ente competente S50

## OG - OGGETTO

### OGT - OGGETTO

OGTD - Definizione dipinto

### SGT - SOGGETTO

SGTI - Identificazione deposizione di Cristo nel sepolcro con Maria, Giuseppe d'Arimatea e Nicodemo.

## LC - LOCALIZZAZIONE GEOGRAFICO-AMMINISTRATIVA

### PVC - LOCALIZZAZIONE GEOGRAFICO-AMMINISTRATIVA ATTUALE

PVCS - Stato Italia

PVCR - Regione Lazio

PVCP - Provincia LT

PVCC - Comune Gaeta

### LDC - COLLOCAZIONE SPECIFICA

LDCT - Tipologia palazzo

LDCU - Denominazione spazio viabilistico NR (recupero pregresso)

LDCM - Denominazione raccolta Museo Diocesano

## LA - ALTRE LOCALIZZAZIONI GEOGRAFICO-AMMINISTRATIVE

TCL - Tipo di localizzazione luogo di provenienza

### PRV - LOCALIZZAZIONE GEOGRAFICO-AMMINISTRATIVA

PRVR - Regione Lazio

<b>PRVP - Provincia</b>	LT
<b>PRVC - Comune</b>	Gaeta
<b>PRC - COLLOCAZIONE SPECIFICA</b>	
<b>PRCT - Tipologia</b>	chiesa
<b>PRCQ - Qualificazione</b>	cattedrale
<b>PRCD - Denominazione</b>	Cattedrale di Santa Maria Assunta e San Giovanni Evangelista
<b>DT - CRONOLOGIA</b>	
<b>DTZ - CRONOLOGIA GENERICA</b>	
<b>DTZG - Secolo</b>	sec. XVI
<b>DTS - CRONOLOGIA SPECIFICA</b>	
<b>DTSI - Da</b>	1520
<b>DTSV - Validità</b>	post
<b>DTSF - A</b>	1520
<b>DTSL - Validità</b>	post
<b>DTM - Motivazione cronologia</b>	analisi stilistica
<b>AU - DEFINIZIONE CULTURALE</b>	
<b>AUT - AUTORE</b>	
<b>AUTR - Riferimento all'intervento</b>	esecutore
<b>AUTM - Motivazione dell'attribuzione</b>	bibliografia
<b>AUTN - Nome scelto</b>	Massys Quentin
<b>AUTA - Dati anagrafici</b>	1465-1466/ 1530
<b>AUTH - Sigla per citazione</b>	00004669
<b>MT - DATI TECNICI</b>	
<b>MTC - Materia e tecnica</b>	tela/ pittura a olio
<b>MIS - MISURE</b>	
<b>MISA - Altezza</b>	131
<b>MISL - Larghezza</b>	90
<b>CO - CONSERVAZIONE</b>	
<b>STC - STATO DI CONSERVAZIONE</b>	
<b>STCC - Stato di conservazione</b>	buono
<b>RS - RESTAURI</b>	
<b>RST - RESTAURI</b>	
<b>RSTD - Data</b>	1947
<b>RSTE - Ente responsabile</b>	Istituto Centrale del Restauro
<b>DA - DATI ANALITICI</b>	
<b>DES - DESCRIZIONE</b>	
<b>DESO - Indicazioni sull'oggetto</b>	NR (recupero pregresso)
<b>DESI - Codifica Iconclass</b>	NR (recupero pregresso)
<b>DESS - Indicazioni sul</b>	

<b>soggetto</b>	Personaggi: Cristo; Maria; Nicodemo; Giuseppe d'Arimatea. Paesaggi.
<b>NSC - Notizie storico-critiche</b>	L'opera, ricordata dagli scrittori antichi come opera di Paolo Veronese o di anonimo fiammingo, fu pubblicata nel 1947 dal Waterhouse come opera di Massys da situare dopo il 1520. Il Monetti cita un'iscrizione secondo la quale il quadro sarebbe stato postoda Jacopo de Vio sull'altare di famiglia e traferito, alla fine del XVIII secolo, dai fratelli Gattola sulla parete destra del presbiterio. Gravemente danneggiata durante la seconda guerra mondiale, fu restaurato a cura dell'Istituto Centrale del Restauro nel 1947-48.

## **TU - CONDIZIONE GIURIDICA E VINCOLI**

### **CDG - CONDIZIONE GIURIDICA**

<b>CDGG - Indicazione generica</b>	proprietà Ente pubblico territoriale
<b>CDGS - Indicazione specifica</b>	Museo Diocesano
<b>CDGI - Indirizzo</b>	Gaeta

## **DO - FONTI E DOCUMENTI DI RIFERIMENTO**

### **FTA - DOCUMENTAZIONE FOTOGRAFICA**

<b>FTAX - Genere</b>	documentazione allegata
<b>FTAP - Tipo</b>	fotografia b/n
<b>FTAN - Codice identificativo</b>	SBAS RM 13579

## **AD - ACCESSO AI DATI**

### **ADS - SPECIFICHE DI ACCESSO AI DATI**

<b>ADSP - Profilo di accesso</b>	1
<b>ADSM - Motivazione</b>	scheda contenente dati liberamente accessibili

## **CM - COMPILAZIONE**

### **CMP - COMPILAZIONE**

<b>CMPD - Data</b>	1971
<b>CMPN - Nome</b>	Spezzaferro L.
<b>FUR - Funzionario responsabile</b>	Pedrocchi A.M.

### **RVM - TRASCRIZIONE PER INFORMATIZZAZIONE**

<b>RVMD - Data</b>	2005
<b>RVMN - Nome</b>	ARTPAST

### **AGG - AGGIORNAMENTO - REVISIONE**

<b>AGGD - Data</b>	2005
<b>AGGN - Nome</b>	ARTPAST/ Romei F.
<b>AGGF - Funzionario responsabile</b>	NR (recupero pregresso)