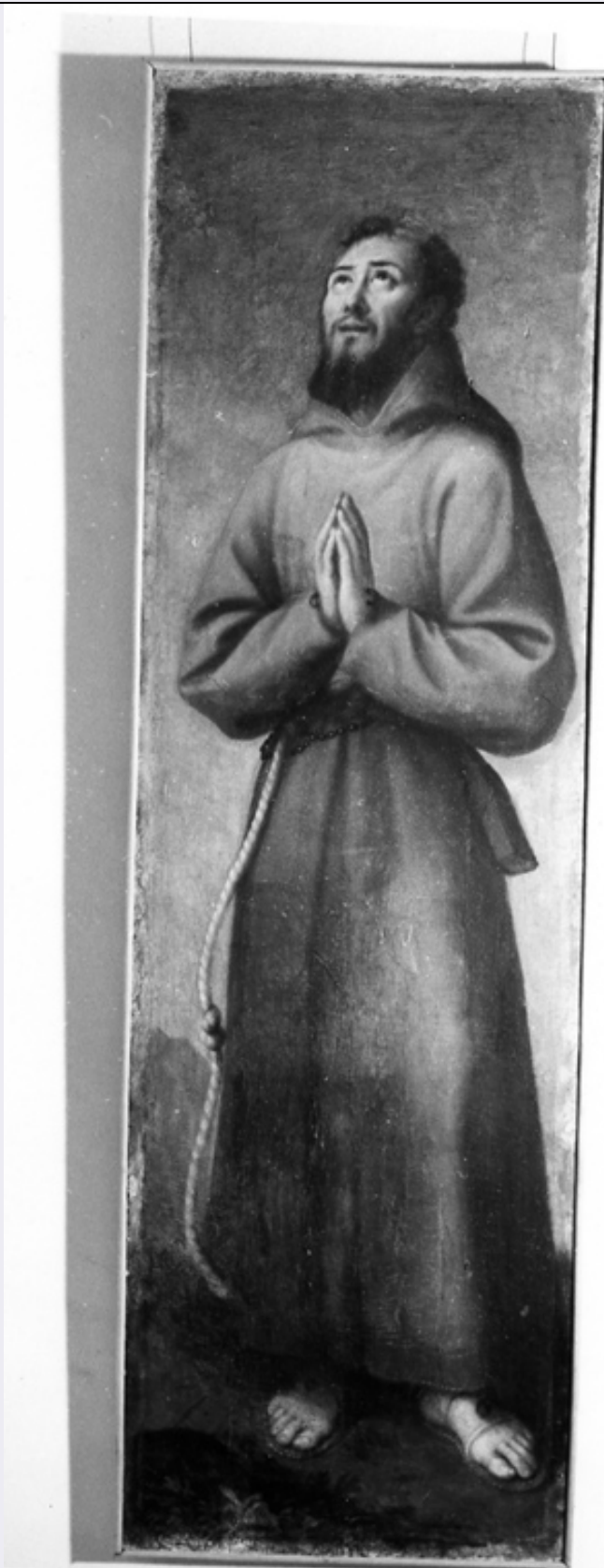


SCHEDA



CD - CODICI

TSK - Tipo scheda OA

LIR - Livello ricerca C

NCT - CODICE UNIVOCO

NCTR - Codice regione 12

| | |
|---|-------------------------|
| NCTN - Numero catalogo generale | 00100014 |
| ESC - Ente schedatore | S50 |
| ECP - Ente competente | S50 |
| OG - OGGETTO | |
| OGT - OGGETTO | |
| OGTD - Definizione | dipinto |
| SGT - SOGGETTO | |
| SGTI - Identificazione | San Francesco |
| LC - LOCALIZZAZIONE GEOGRAFICO-AMMINISTRATIVA | |
| PVC - LOCALIZZAZIONE GEOGRAFICO-AMMINISTRATIVA ATTUALE | |
| PVCS - Stato | Italia |
| PVCR - Regione | Lazio |
| PVCP - Provincia | LT |
| PVCC - Comune | Gaeta |
| LDC - COLLOCAZIONE SPECIFICA | |
| LDCT - Tipologia | palazzo |
| LDCU - Denominazione spazio viabilistico | NR (recupero pregresso) |
| LDCM - Denominazione raccolta | Museo Diocesano |
| LA - ALTRE LOCALIZZAZIONI GEOGRAFICO-AMMINISTRATIVE | |
| TCL - Tipo di localizzazione | luogo di provenienza |
| PRV - LOCALIZZAZIONE GEOGRAFICO-AMMINISTRATIVA | |
| PRVR - Regione | Lazio |
| PRVP - Provincia | LT |
| PRVC - Comune | Gaeta |
| PRC - COLLOCAZIONE SPECIFICA | |
| PRCT - Tipologia | chiesa |
| PRCD - Denominazione | Chiesa di Sant'Antonio |
| DT - CRONOLOGIA | |
| DTZ - CRONOLOGIA GENERICA | |
| DTZG - Secolo | secc. XVI/ XVII |
| DTZS - Frazione di secolo | fine/inizio |
| DTS - CRONOLOGIA SPECIFICA | |
| DTSI - Da | 1590 |
| DTSV - Validità | ca. |
| DTSF - A | 1610 |
| DTSL - Validità | ca. |
| DTM - Motivazione cronologia | analisi stilistica |
| AU - DEFINIZIONE CULTURALE | |
| AUT - AUTORE | |
| AUTR - Riferimento | |

| | |
|--|--|
| all'intervento | esecutore |
| AUTM - Motivazione dell'attribuzione | bibliografia |
| AUTN - Nome scelto | Santafede Fabrizio |
| AUTA - Dati anagrafici | 1560/ 1628-1634 |
| AUTH - Sigla per citazione | 00003070 |
| MT - DATI TECNICI | |
| MTC - Materia e tecnica | tavola/ pittura a olio |
| MIS - MISURE | |
| MISA - Altezza | 193 |
| MISL - Larghezza | 58 |
| CO - CONSERVAZIONE | |
| STC - STATO DI CONSERVAZIONE | |
| STCC - Stato di conservazione | buono |
| DA - DATI ANALITICI | |
| DES - DESCRIZIONE | |
| DESO - Indicazioni sull'oggetto | NR (recupero pregresso) |
| DESI - Codifica Iconclass | NR (recupero pregresso) |
| DESS - Indicazioni sul soggetto | Personaggi: San Francesco d'Assisi. Abbigliamento religioso. |
| NSC - Notizie storico-critiche | Attribuito al Santafede nel 1956 da Salerno. Forse è parte di un unico polittico smembrato di cui facevano parte anche le tavole con i santi Antonio e Girolamo, entrambe nel museo e provenienti dalla stessa chiesa di Sant'Antonio. |
| TU - CONDIZIONE GIURIDICA E VINCOLI | |
| CDG - CONDIZIONE GIURIDICA | |
| CDGG - Indicazione generica | proprietà Ente pubblico territoriale |
| CDGS - Indicazione specifica | Museo Diocesano |
| CDGI - Indirizzo | Gaeta |
| DO - FONTI E DOCUMENTI DI RIFERIMENTO | |
| FTA - DOCUMENTAZIONE FOTOGRAFICA | |
| FTAX - Genere | documentazione allegata |
| FTAP - Tipo | fotografia b/n |
| FTAN - Codice identificativo | SBAS RM 13614 |
| AD - ACCESSO AI DATI | |
| ADS - SPECIFICHE DI ACCESSO AI DATI | |
| ADSP - Profilo di accesso | 1 |
| ADSM - Motivazione | scheda contenente dati liberamente accessibili |
| CM - COMPILAZIONE | |
| CMP - COMPILAZIONE | |
| CMPD - Data | 1971 |

| | |
|---|-------------------------|
| CMPN - Nome | Spezzaferro L. |
| FUR - Funzionario responsabile | Pedrocchi A.M. |
| RVM - TRASCRIZIONE PER INFORMATIZZAZIONE | |
| RVMD - Data | 2005 |
| RVMN - Nome | ARTPAST |
| AGG - AGGIORNAMENTO - REVISIONE | |
| AGGD - Data | 2005 |
| AGGN - Nome | ARTPAST/ Romei F. |
| AGGF - Funzionario responsabile | NR (recupero pregresso) |