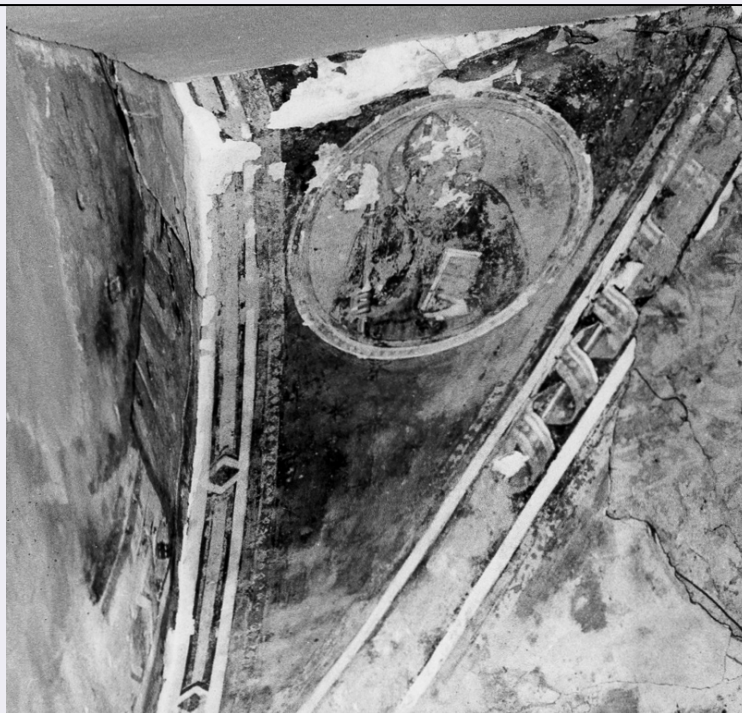


SCHEDA



CD - CODICI

TSK - Tipo scheda OA

LIR - Livello ricerca C

NCT - CODICE UNIVOCO

NCTR - Codice regione 12

NCTN - Numero catalogo generale 00100134

NCTS - Suffisso numero catalogo generale A

ESC - Ente schedatore S50

ECP - Ente competente S50

RV - RELAZIONI

RVE - STRUTTURA COMPLESSA

RVEL - Livello 3

RVER - Codice bene radice 1200100134 A

OG - OGGETTO

OGT - OGGETTO

OGTD - Definizione dipinto

OGTP - Posizione prima volticina a sinistra

SGT - SOGGETTO

SGTI - Identificazione San Nicola di Bari

LC - LOCALIZZAZIONE GEOGRAFICO-AMMINISTRATIVA

PVC - LOCALIZZAZIONE GEOGRAFICO-AMMINISTRATIVA ATTUALE

PVCS - Stato Italia

PVCR - Regione Lazio

PVCP - Provincia LT

PVCC - Comune	Gaeta
LDC - COLLOCAZIONE SPECIFICA	
DT - CRONOLOGIA	
DTZ - CRONOLOGIA GENERICA	
DTZG - Secolo	secc. XIV/ XV
DTZS - Frazione di secolo	fine/inizio
DTS - CRONOLOGIA SPECIFICA	
DTSI - Da	1390
DTSV - Validità	ca.
DTSF - A	1410
DTSL - Validità	ca.
DTM - Motivazione cronologia	analisi stilistica
AU - DEFINIZIONE CULTURALE	
ATB - AMBITO CULTURALE	
ATBD - Denominazione	ambito laziale
ATBM - Motivazione dell'attribuzione	analisi stilistica
MT - DATI TECNICI	
MTC - Materia e tecnica	intonaco/ pittura a fresco
MIS - MISURE	
MISD - Diametro	60
CO - CONSERVAZIONE	
STC - STATO DI CONSERVAZIONE	
STCC - Stato di conservazione	cattivo
STCS - Indicazioni specifiche	le figure sono frammentarie e le immagini presentano parziali cadute di colore.
DA - DATI ANALITICI	
DES - DESCRIZIONE	
DESO - Indicazioni sull'oggetto	NR (recupero pregresso)
DESI - Codifica Iconclass	NR (recupero pregresso)
DESS - Indicazioni sul soggetto	Personaggi: San Nicola di Bari.
NSC - Notizie storico-critiche	La decorazione fa parte dell'antica chiesa romanica e costituiscono una serie di ex-voto; stilisticamente può essere avvicinata al apnnello del Battista nella chiesa di santa Lucia e pertanto va attribuita a maestranze locali attive tra la fine del XIV e gli inizi del XV secolo.
TU - CONDIZIONE GIURIDICA E VINCOLI	
CDG - CONDIZIONE GIURIDICA	
CDGG - Indicazione generica	detenzione Ente religioso cattolico
DO - FONTI E DOCUMENTI DI RIFERIMENTO	
FTA - DOCUMENTAZIONE FOTOGRAFICA	

FTAX - Genere	documentazione allegata
FTAP - Tipo	fotografia b/n
FTAN - Codice identificativo	SBAS RM 13881
AD - ACCESSO AI DATI	
ADS - SPECIFICHE DI ACCESSO AI DATI	
ADSP - Profilo di accesso	3
ADSM - Motivazione	scheda di bene non adeguatamente sorvegliabile
CM - COMPILAZIONE	
CMP - COMPILAZIONE	
CMPD - Data	1971
CMPN - Nome	Spezzaferro L.
FUR - Funzionario responsabile	Pedrocchi A.M.
RVM - TRASCRIZIONE PER INFORMATIZZAZIONE	
RVMD - Data	2005
RVMN - Nome	ARTPAST
AGG - AGGIORNAMENTO - REVISIONE	
AGGD - Data	2005
AGGN - Nome	ARTPAST/ Romei F.
AGGF - Funzionario responsabile	NR (recupero pregresso)