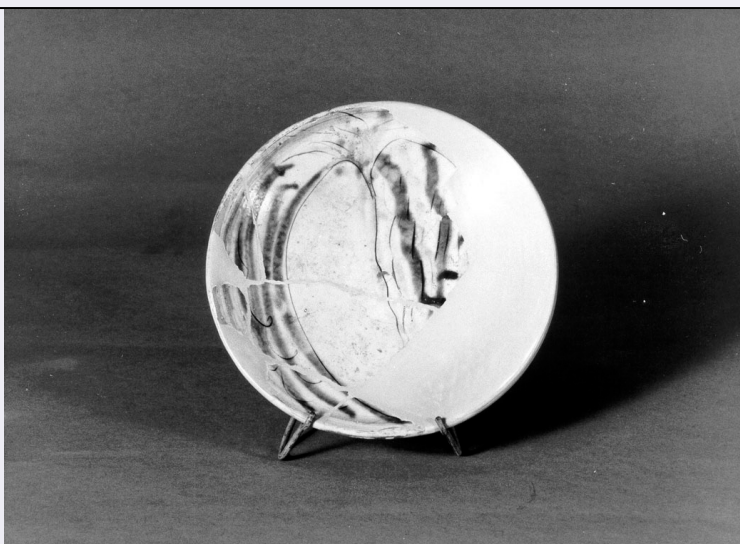


SCHEDA



CD - CODICI

TSK - Tipo scheda OA

LIR - Livello ricerca I

NCT - CODICE UNIVOCO

NCTR - Codice regione 12

NCTN - Numero catalogo generale 00096968

ESC - Ente schedatore S50

ECP - Ente competente S50

OG - OGGETTO

OGT - OGGETTO

OGTD - Definizione dipinto

SGT - SOGGETTO

SGTI - Identificazione trionfo di San Tommaso d'Aquino

LC - LOCALIZZAZIONE GEOGRAFICO-AMMINISTRATIVA

PVC - LOCALIZZAZIONE GEOGRAFICO-AMMINISTRATIVA ATTUALE

PVCS - Stato Italia

PVCR - Regione Lazio

PVCP - Provincia RM

PVCC - Comune Roma

LDC - COLLOCAZIONE SPECIFICA

LDCT - Tipologia chiesa

LDCN - Denominazione Chiesa dei SS. Domenico e Sisto

LDCU - Denominazione spazio viabilistico largo Angelicum, 1

LDCS - Specifiche seconda cappella a destra, volta, a sinistra

DT - CRONOLOGIA

DTZ - CRONOLOGIA GENERICA

DTZG - Secolo sec. XVII

DTS - CRONOLOGIA SPECIFICA**DTSI - Da** 1648**DTSV - Validità** ca.**DTSF - A** 1648**DTSL - Validità** ca.**DTM - Motivazione cronologia** bibliografia**AU - DEFINIZIONE CULTURALE****ATB - AMBITO CULTURALE****ATBD - Denominazione** ambito senese**ATBM - Motivazione dell'attribuzione** bibliografia**MT - DATI TECNICI****MTC - Materia e tecnica** intonaco/ pittura a fresco**MIS - MISURE****MISA - Altezza** 130**MISL - Larghezza** 90**CO - CONSERVAZIONE****STC - STATO DI CONSERVAZIONE****STCC - Stato di conservazione** discreto**DA - DATI ANALITICI****DES - DESCRIZIONE****DESO - Indicazioni sull'oggetto** NR (recupero pregresso)**DESI - Codifica Iconclass** 11 H (TOMMASO D'AQUINO) 5**DESS - Indicazioni sul soggetto** Personaggi: San Tommaso d'Aquino. Figure: sante.**NSC - Notizie storico-critiche**
La qualità del dipinto è appena discreta, ma superiore a quella delle altre pitture della stessa cappella; l'impostazione è ancora manieristica, le tonalità chiare e uniformi con le uniche eccezioni dell'azzurro e del rosso dei vestiti della figura femminile al centro e dell'altra sulla sinistra.**TU - CONDIZIONE GIURIDICA E VINCOLI****CDG - CONDIZIONE GIURIDICA****CDGG - Indicazione generica** proprietà Stato**CDGS - Indicazione specifica** Ministero dell'Interno, Fondo Edifici di Culto (F.E.C.)**DO - FONTI E DOCUMENTI DI RIFERIMENTO****FTA - DOCUMENTAZIONE FOTOGRAFICA****FTAX - Genere** documentazione allegata**FTAP - Tipo** fotografia b/n**FTAN - Codice identificativo** SBAS RM 62325**FNT - FONTI E DOCUMENTI****FNTP - Tipo** registro dei pagamenti

FNTA - Autore	Salamonia S. M. D.
FNTT - Denominazione	Conti et ricevute di Muratori Architetti e Imbiancatori
FNTD - Data	1574
FNTF - Foglio/Carta	v. V
FNTN - Nome archivio	Archivio Segreto Vaticano
FNTS - Posizione	c. 72
FNTI - Codice identificativo	NR (recupero pregresso)
FNT - FONTI E DOCUMENTI	
FNTP - Tipo	libro di memorie
FNTT - Denominazione	Cronaca dè SS. Domenico e Sisto dal 1 gennaio 1825 a tutto aprile 1920
FNTD - Data	1851
FNTF - Foglio/Carta	v. V
FNTN - Nome archivio	Archivio Monastero Rosario
FNTS - Posizione	doc. 114
FNTI - Codice identificativo	NR (recupero pregresso)
BIB - BIBLIOGRAFIA	
BIBX - Genere	bibliografia specifica
BIBA - Autore	Ontini B. R.
BIBD - Anno di edizione	1952
BIBN - V., pp., nn.	p. 47
BIB - BIBLIOGRAFIA	
BIBX - Genere	bibliografia specifica
BIBA - Autore	Catalano A.
BIBD - Anno di edizione	1995
BIBH - Sigla per citazione	00002635
BIBN - V., pp., nn.	p. 20
AD - ACCESSO AI DATI	
ADS - SPECIFICHE DI ACCESSO AI DATI	
ADSP - Profilo di accesso	1
ADSM - Motivazione	scheda contenente dati liberamente accessibili
CM - COMPILAZIONE	
CMP - COMPILAZIONE	
CMPD - Data	1977
CMPN - Nome	Triches L.
FUR - Funzionario responsabile	Draghi A.
RVM - TRASCRIZIONE PER INFORMATIZZAZIONE	
RVMD - Data	2005
RVMN - Nome	Aloisi P.
AGG - AGGIORNAMENTO - REVISIONE	
AGGD - Data	2006
AGGN - Nome	ARTPAST/ LUGLI A.

