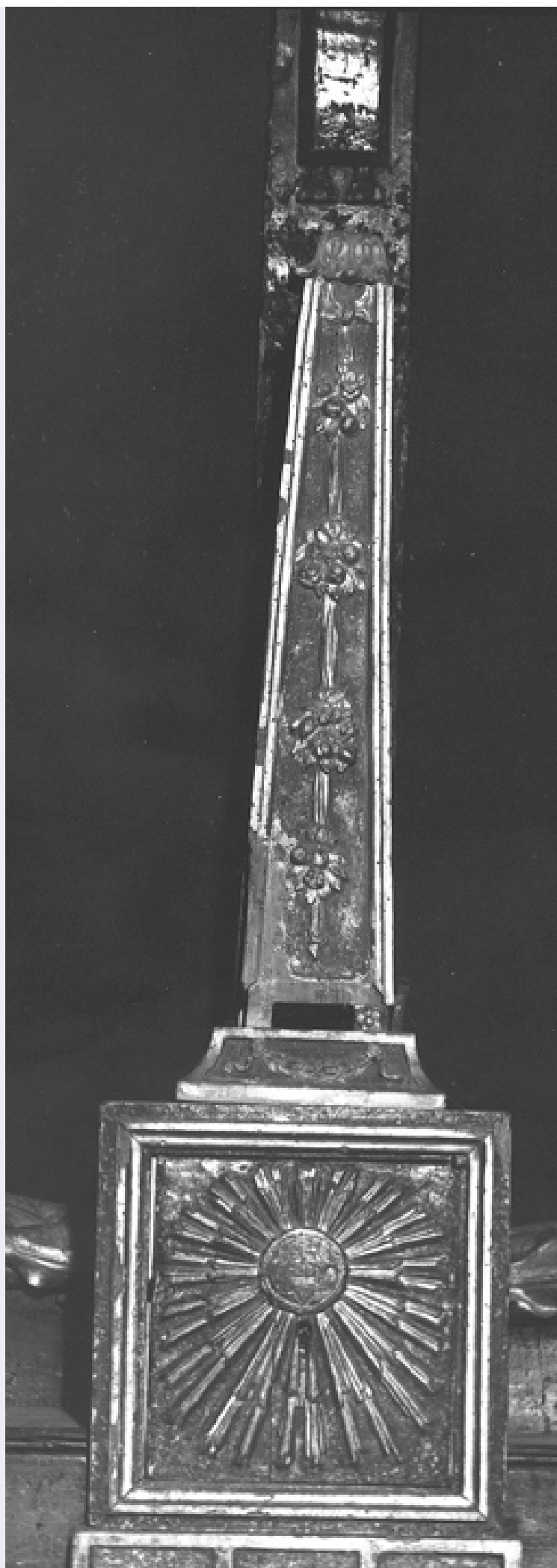


SCHEDA



**CD - CODICI**

**TSK - Tipo scheda** OA

**LIR - Livello ricerca** C

**NCT - CODICE UNIVOCO**

**NCTR - Codice regione** 12

**NCTN - Numero catalogo generale** 00070596

**ESC - Ente schedatore** S50

**ECP - Ente competente** S50

**OG - OGGETTO****OGT - OGGETTO**

**OGTD - Definizione** ciborio

**LC - LOCALIZZAZIONE GEOGRAFICO-AMMINISTRATIVA****PVC - LOCALIZZAZIONE GEOGRAFICO-AMMINISTRATIVA ATTUALE**

**PVCS - Stato** Italia

**PVCR - Regione** Lazio

**PVCP - Provincia** VT

**PVCC - Comune** Viterbo

**LDC - COLLOCAZIONE SPECIFICA****UB - UBICAZIONE E DATI PATRIMONIALI**

**UBO - Ubicazione originaria** OR

**DT - CRONOLOGIA****DTZ - CRONOLOGIA GENERICA**

**DTZG - Secolo** sec. XVIII

**DTS - CRONOLOGIA SPECIFICA**

**DTSI - Da** 1795

**DTSF - A** 1795

**DTM - Motivazione cronologia** documentazione

**AU - DEFINIZIONE CULTURALE****ATB - AMBITO CULTURALE**

**ATBD - Denominazione** ambito laziale

**ATBM - Motivazione dell'attribuzione** analisi stilistica

**MT - DATI TECNICI**

**MTC - Materia e tecnica** legno/ pittura

**MIS - MISURE**

**MISA - Altezza** 51

**MISL - Larghezza** 14

MISV - Varie	la base: MISA 28; MISL 22.
<b>CO - CONSERVAZIONE</b>	
<b>STC - STATO DI CONSERVAZIONE</b>	
STCC - Stato di conservazione	buono
<b>DA - DATI ANALITICI</b>	
<b>DES - DESCRIZIONE</b>	
DESO - Indicazioni sull'oggetto	Di forma quadrata e dalla superficie levigata, costituisce la base per un obelisco di piccole dimensioni postovi sopra, decorato soltanto sulla parte frontale con un festone.
DESI - Codifica Iconclass	NR (recupero pregresso)
DESS - Indicazioni sul soggetto	NR (recupero pregresso)
NSC - Notizie storico-critiche	E' in stile con i sei candelabri lignei posti sullo stesso altare, eseguiti al tempo in cui il vescovo Muzio Gallo (1785- 1802) fece edificare questa sagrestia.
<b>TU - CONDIZIONE GIURIDICA E VINCOLI</b>	
<b>CDG - CONDIZIONE GIURIDICA</b>	
CDGG - Indicazione generica	proprietà Ente religioso cattolico
<b>DO - FONTI E DOCUMENTI DI RIFERIMENTO</b>	
<b>FTA - DOCUMENTAZIONE FOTOGRAFICA</b>	
FTAX - Genere	documentazione allegata
FTAP - Tipo	fotografia b/n
FTAN - Codice identificativo	SBAS RM 65707
<b>AD - ACCESSO AI DATI</b>	
<b>ADS - SPECIFICHE DI ACCESSO AI DATI</b>	
ADSP - Profilo di accesso	3
ADSM - Motivazione	scheda di bene non adeguatamente sorvegliabile
<b>CM - COMPILAZIONE</b>	
<b>CMP - COMPILAZIONE</b>	
CMPD - Data	1971
CMPN - Nome	Pampalone A.
FUR - Funzionario responsabile	Pedrocchi A.M.
<b>RVM - TRASCRIZIONE PER INFORMATIZZAZIONE</b>	
RVMD - Data	2005
RVMN - Nome	ARTPAST/ Donato G.
<b>AGG - AGGIORNAMENTO - REVISIONE</b>	
AGGD - Data	2005
AGGN - Nome	ARTPAST/ Donato G.
AGGF - Funzionario responsabile	NR (recupero pregresso)