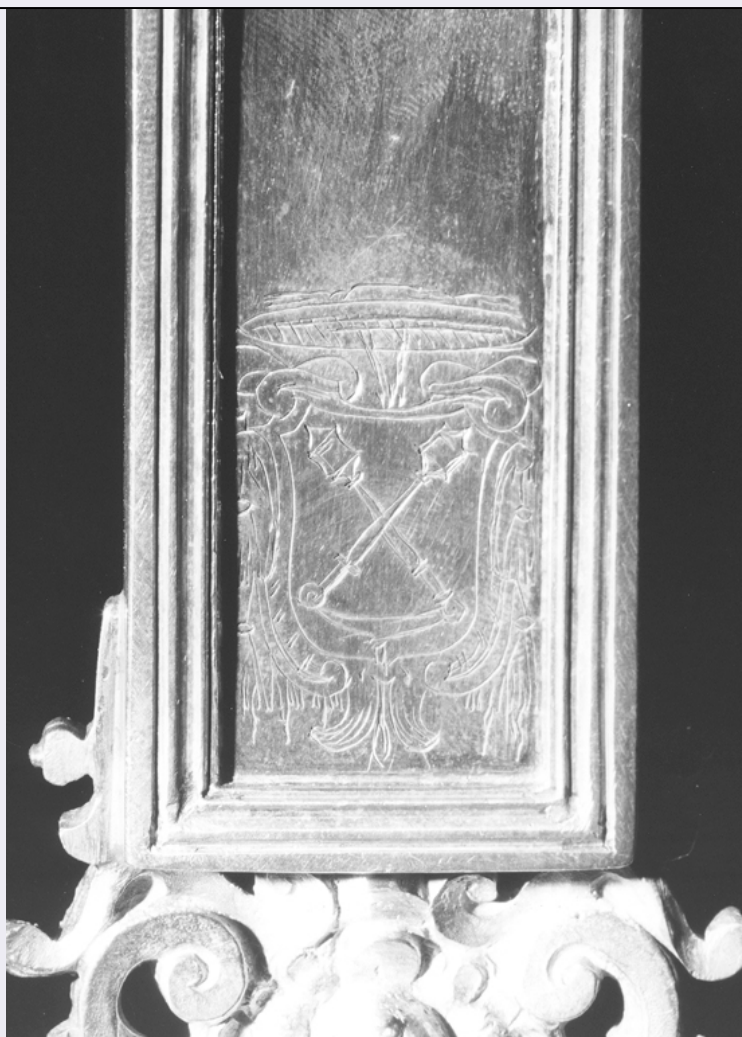


SCHEDA



CD - CODICI

TSK - Tipo scheda OA

LIR - Livello ricerca C

NCT - CODICE UNIVOCO

NCTR - Codice regione 12

NCTN - Numero catalogo generale 00429238

ESC - Ente schedatore S50

ECP - Ente competente S50

OG - OGGETTO

OGT - OGGETTO

OGTD - Definizione reliquiario

OGTT - Tipologia a croce

LC - LOCALIZZAZIONE GEOGRAFICO-AMMINISTRATIVA

PVC - LOCALIZZAZIONE GEOGRAFICO-AMMINISTRATIVA ATTUALE

PVCS - Stato Italia

PVCR - Regione Lazio

PVCP - Provincia VT

PVCC - Comune Viterbo

LDC - COLLOCAZIONE SPECIFICA	
DT - CRONOLOGIA	
DTZ - CRONOLOGIA GENERICA	
DTZG - Secolo	sec. XVII
DTZS - Frazione di secolo	prima metà
DTS - CRONOLOGIA SPECIFICA	
DTSI - Da	1634
DTSE - A	1634
DTM - Motivazione cronologia	data
AU - DEFINIZIONE CULTURALE	
AUT - AUTORE	
AUTM - Motivazione dell'attribuzione	punzone
AUTN - Nome scelto	Frangi Giovanni Francesco
AUTA - Dati anagrafici	1581 ca./ 1653
AUTH - Sigla per citazione	00000583
MT - DATI TECNICI	
MTC - Materia e tecnica	pietra dura
MTC - Materia e tecnica	argento/ fusione/ sbalzo
MIS - MISURE	
MISA - Altezza	58
MISL - Larghezza	29
CO - CONSERVAZIONE	
STC - STATO DI CONSERVAZIONE	
STCC - Stato di conservazione	discreto
DA - DATI ANALITICI	
DES - DESCRIZIONE	
DESO - Indicazioni sull'oggetto	Il reliquario è a forma di croce con piedistallo poggiante su tre piccole volute, decorato da motivi fitomorfi e tre stemmi cardinalizi. La croce, con bracci terminanti in 4 serafini, contiene al centro un'altra piccola croce con la Madonna e San Giovanni.
DESI - Codifica Iconclass	NR (recupero pregresso)
DESS - Indicazioni sul soggetto	NR (recupero pregresso)
ISR - ISCRIZIONI	
ISRL - Lingua	latino
ISRS - Tecnica di scrittura	NR (recupero pregresso)
ISRP - Posizione	sotto la base
ISRI - Trascrizione	PARVA CRUCE AURATA SACRU LIGNU CONTINENTE TIB. CARD. MUTUS HULIUS VIT. ECCL. EPS. HIC ANTIQUA FORMA SERVATA REPOSUIT A.D. MDCXXXIV
STM - STEMMI, EMBLEMI, MARCHI	
STMC - Classe di	

appartenenza	punzone
STMP - Posizione	sulla base
STMD - Descrizione	n. 526
STM - STEMMI, EMBLEMI, MARCHI	
STMC - Classe di appartenenza	bollo
STMQ - Qualificazione	camerale
STMP - Posizione	sulla base
STMD - Descrizione	n. 19
STM - STEMMI, EMBLEMI, MARCHI	
STMC - Classe di appartenenza	stemma
STMQ - Qualificazione	cardinalizio
STMI - Identificazione	Tiberio Muti
STMP - Posizione	sul braccio inferiore della croce
STMD - Descrizione	NR (recupero pregresso)
NSC - Notizie storico-critiche	Il reliquiario, di elegante ed originale fattura, è opera di un argentiere romano, Giovanni Francesco Frangi, attivo tra il 1610 ed il 1652. Il prezioso oggetto, contenente una reliquia della Vera Croce, venne donato al duomo viterbese nel 1634 dal cardinale Tiberio Muti il cui stemma è raffigurato sul braccio inferiore della croce.
TU - CONDIZIONE GIURIDICA E VINCOLI	
CDG - CONDIZIONE GIURIDICA	
CDGG - Indicazione generica	proprietà Ente religioso cattolico
DO - FONTI E DOCUMENTI DI RIFERIMENTO	
FTA - DOCUMENTAZIONE FOTOGRAFICA	
FTAX - Genere	documentazione allegata
FTAP - Tipo	fotografia b/n
FTAN - Codice identificativo	SBAS RM 163316
FTA - DOCUMENTAZIONE FOTOGRAFICA	
FTAX - Genere	documentazione allegata
FTAP - Tipo	fotografia b/n
FTA - DOCUMENTAZIONE FOTOGRAFICA	
FTAX - Genere	documentazione allegata
FTAP - Tipo	fotografia b/n
AD - ACCESSO AI DATI	
ADS - SPECIFICHE DI ACCESSO AI DATI	
ADSP - Profilo di accesso	3
ADSM - Motivazione	scheda di bene non adeguatamente sorvegliabile
CM - COMPILAZIONE	
CMP - COMPILAZIONE	
CMPD - Data	1993
CMPN - Nome	Frascarelli D.

FUR - Funzionario responsabile	Pedrocchi A.M.
RVM - TRASCRIZIONE PER INFORMATIZZAZIONE	
RVMD - Data	2005
RVMN - Nome	ARTPAST/ Donato G.
AGG - AGGIORNAMENTO - REVISIONE	
AGGD - Data	2005
AGGN - Nome	ARTPAST/ Donato G.
AGGF - Funzionario responsabile	NR (recupero pregresso)